

Adobe - Protected Mode



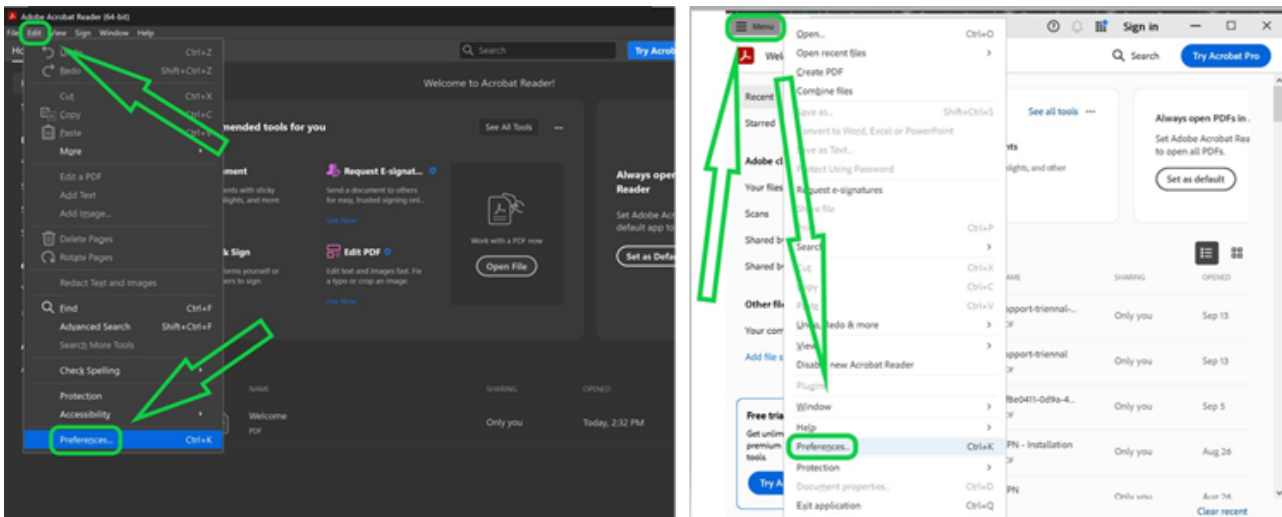
Objet: Adobe - Désactiver le mode protégé

Description

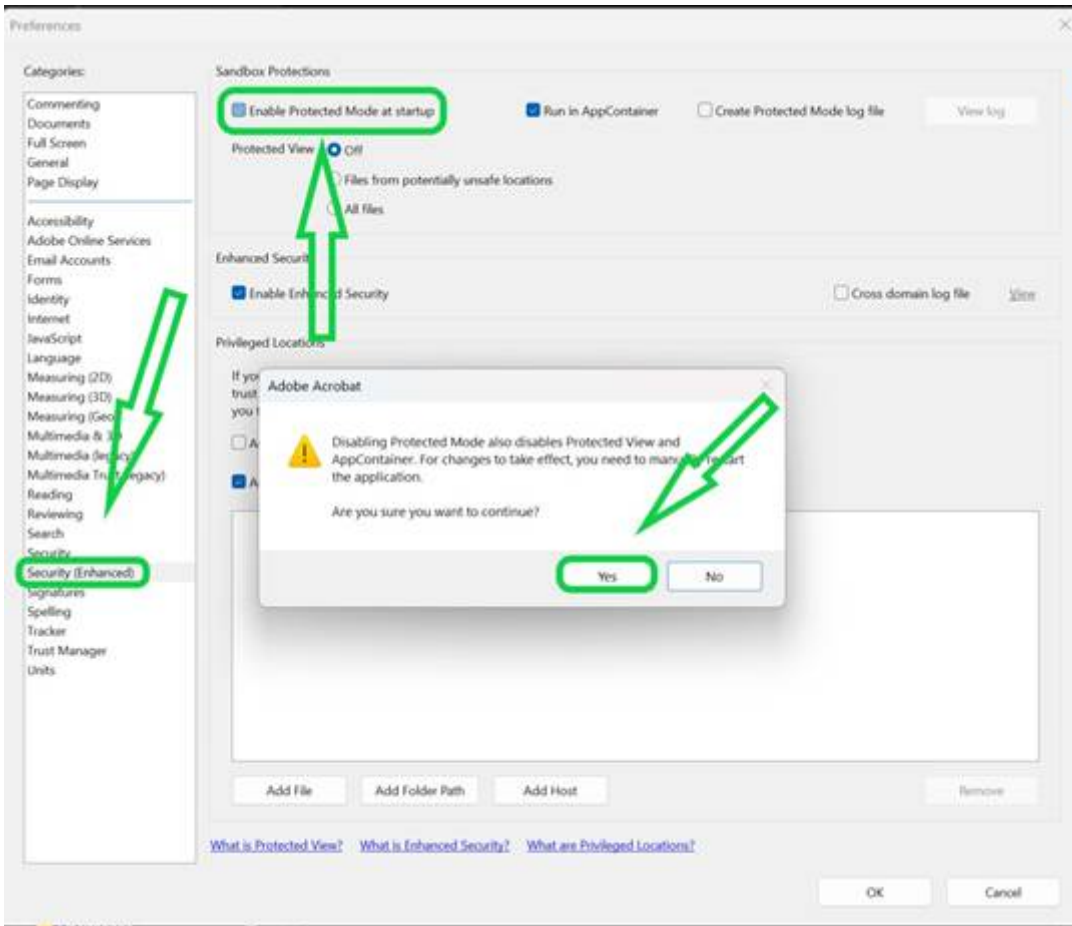
Cette procédure explique comment désactiver le mode protégé dans Adobe Reader pour résoudre certains problèmes d'affichage ou d'impression de documents.

Etapas

1. Cliquez sur le menu **Édition** (ou **Menu** pour les versions récentes), puis sélectionnez **Préférences....**



2. Allez dans la catégorie **Security (Enhanced)**, décochez la case **Enable Protected Mode at startup**, cliquez sur **Oui** à la confirmation, puis redémarrez Adobe.



Revision #1

Created 2026-06-03 11:52:29 UTC by Ouellette, Marc-André maouellette@gcmconsultants.com

Updated 2026-06-03 11:52:29 UTC by Ouellette, Marc-André maouellette@gcmconsultants.com