

AFT - Fathom



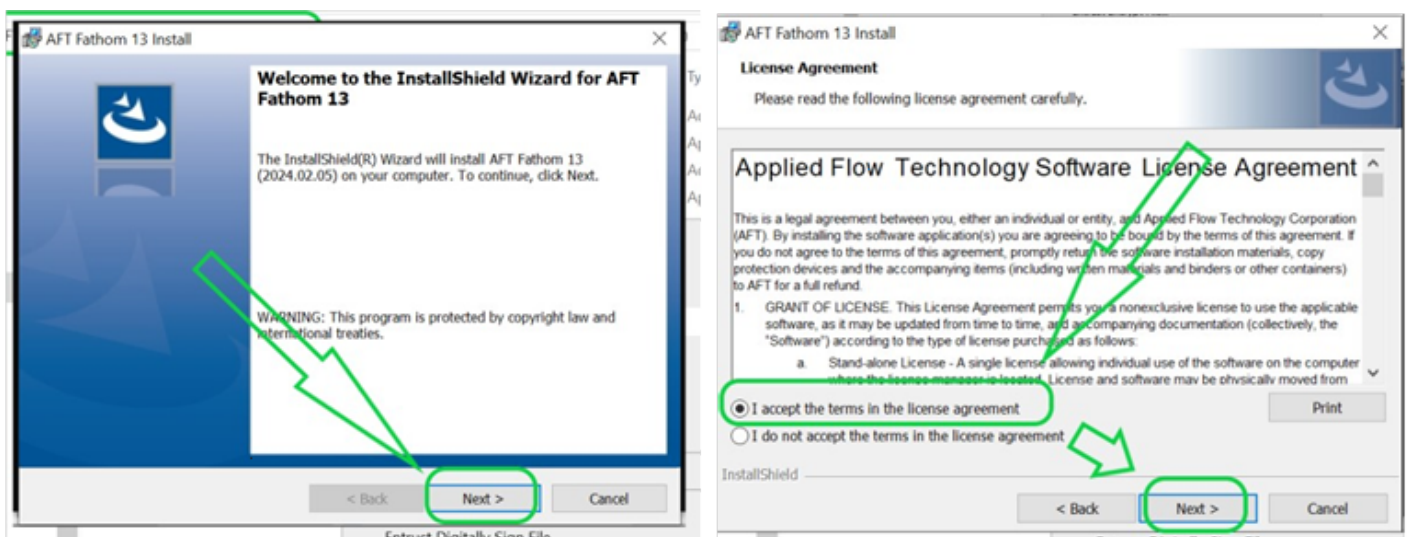
Objet: Installer le logiciel AFT Fathom

Description

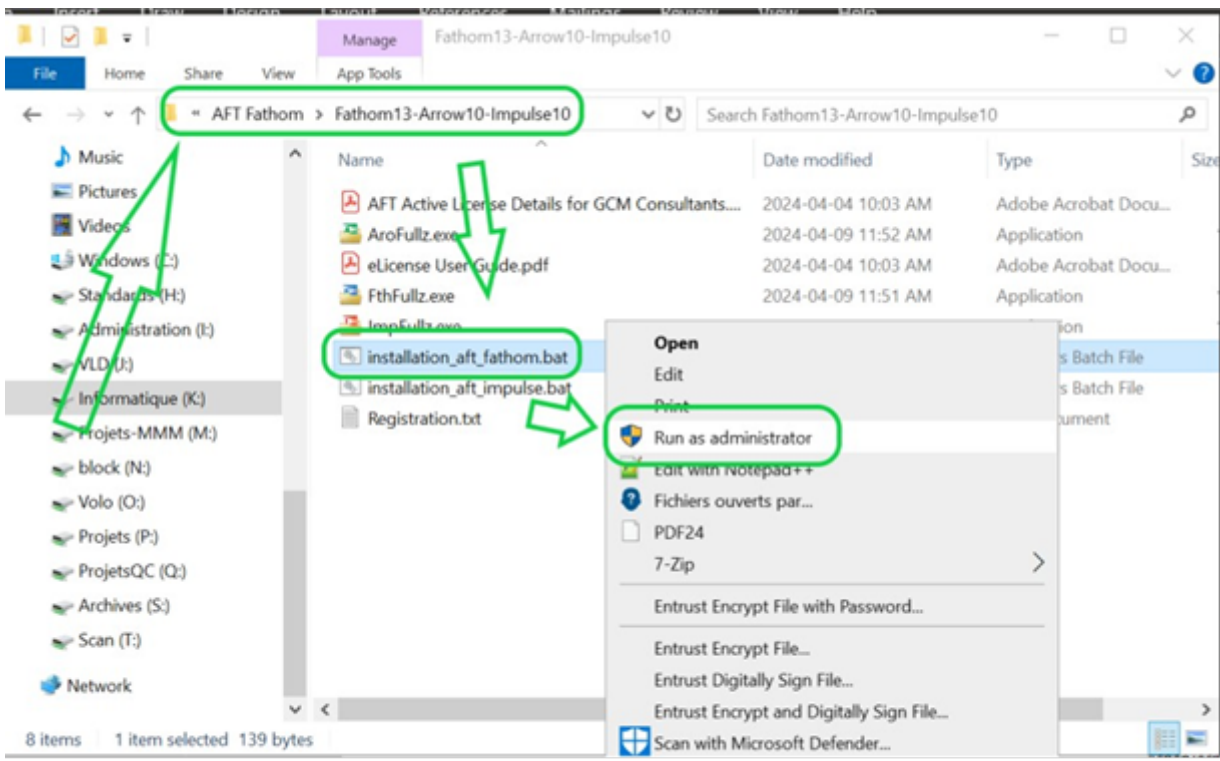
Cette procédure explique comment installer et activer le logiciel AFT Fathom sur votre poste de travail.

Etapes

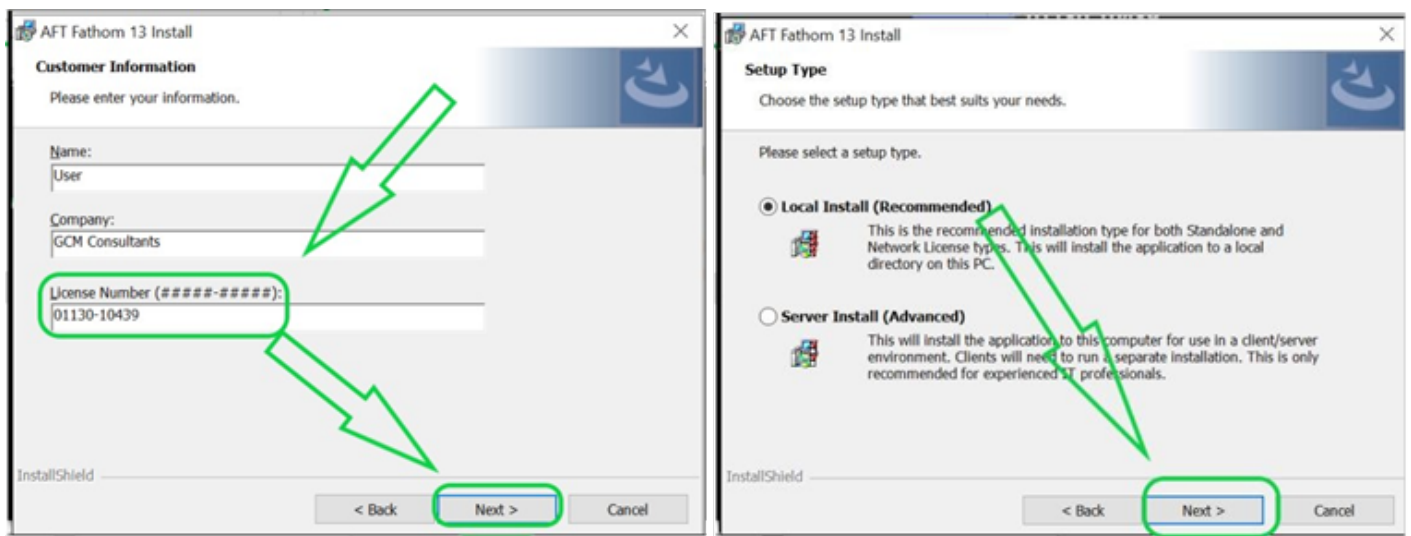
1. Copiez le chemin d'accès suivant : `\\gcmconsultants.local\dfs\ClientApps\applications\AFT`
2. Ouvrez l'Explorateur de fichiers, collez le chemin dans la barre d'adresse et appuyez sur la touche **Entrée**.
3. Faites un clic droit sur le fichier `installation_aft_fathom` et sélectionnez **Exécuter en tant qu'administrateur**.



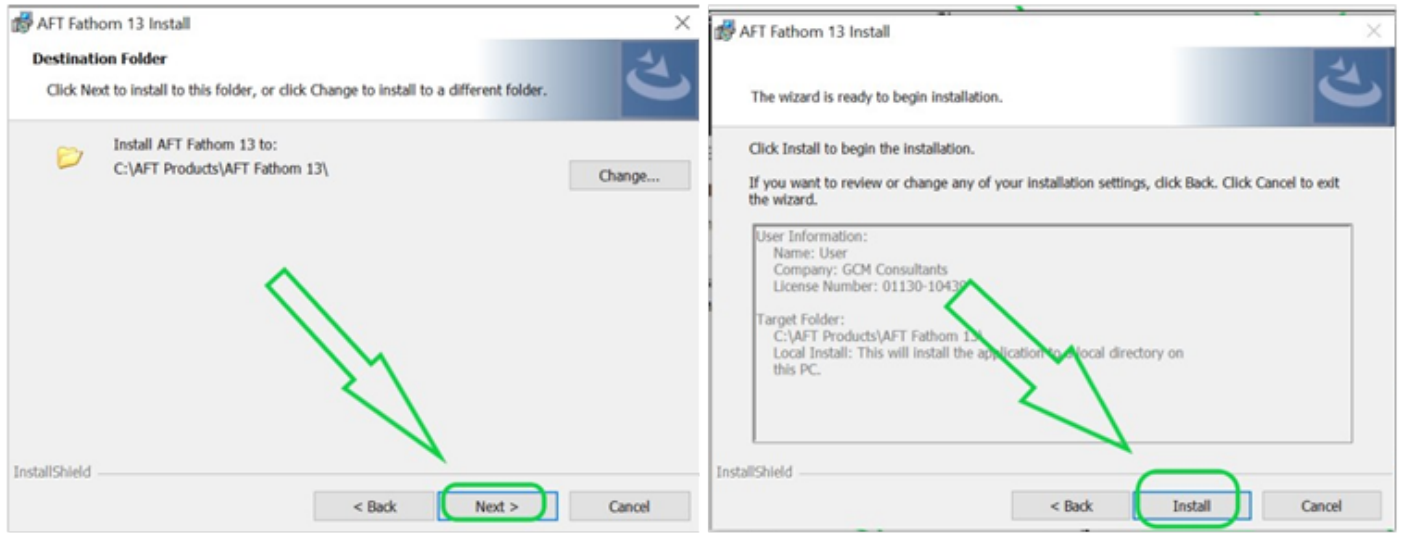
4. Cliquez sur **Next**.



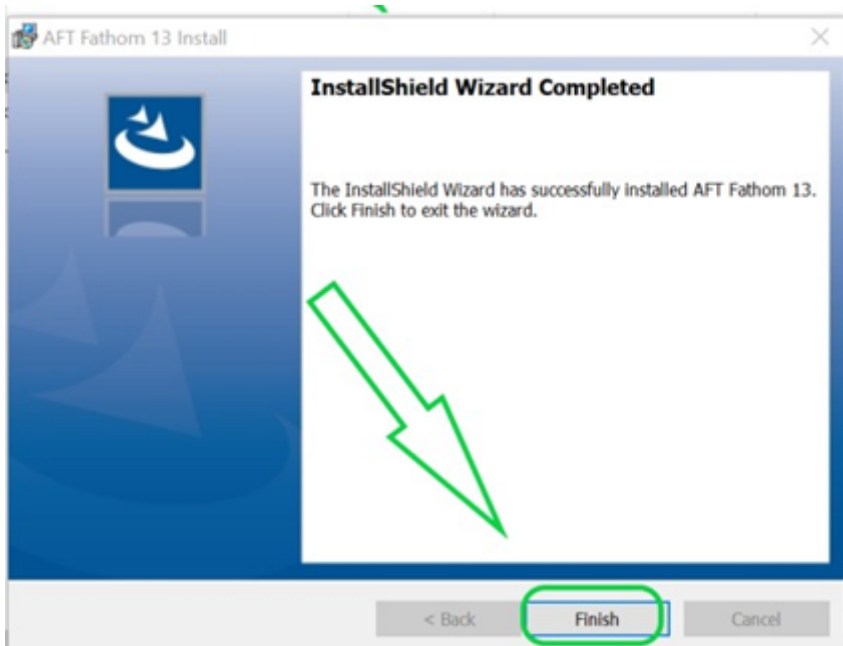
5. Acceptez les conditions de la licence, puis cliquez sur **Next**.
6. Entrez le numéro de licence `01130-10439` et cliquez sur **Next**.



Cliquez sur **Next** et sur **Install**.

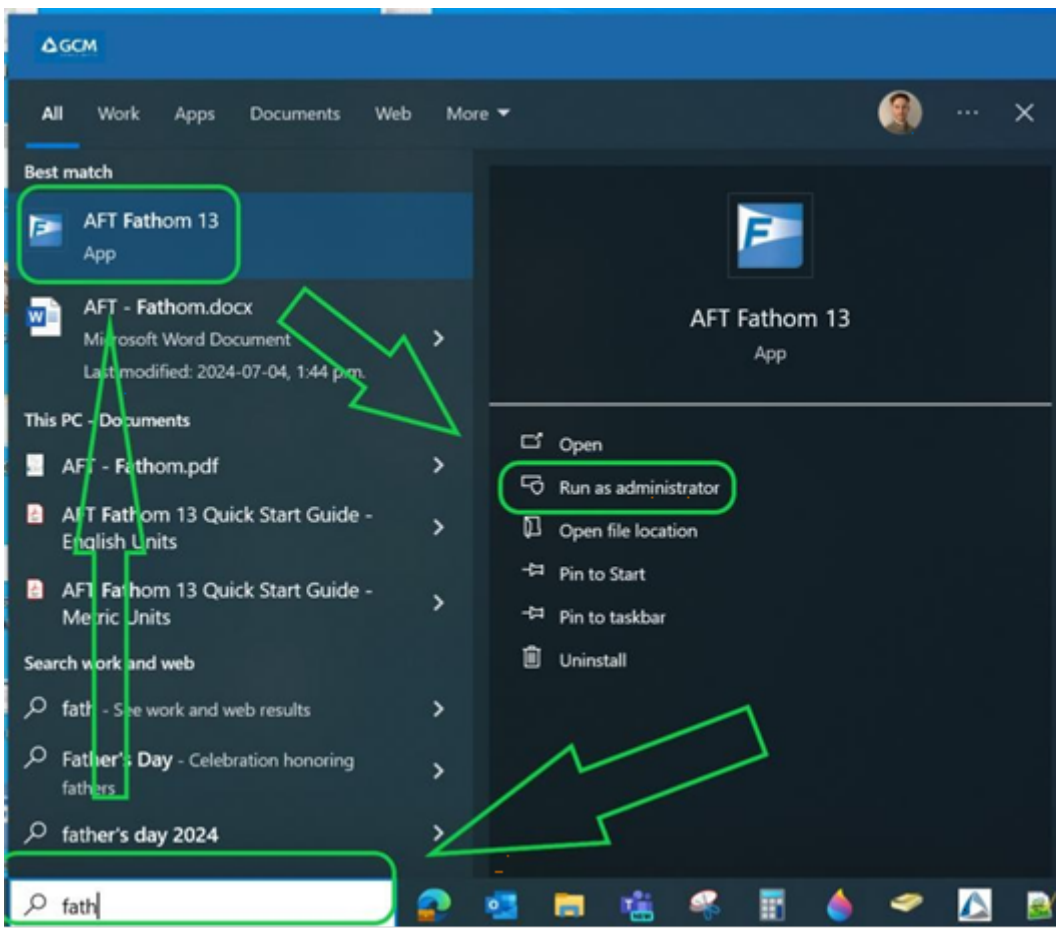


7. Cliquez sur **Finish** pour terminer l'installation.



8. Recherchez **AFT Fathom 13** dans le menu Démarrer.

9. Faites un clic droit sur l'application et sélectionnez **Exécuter en tant qu'administrateur**



Remarques

- L'exécution en tant qu'administrateur n'est requise que pour le premier lancement du logiciel.

Revision #1

Created 2026-06-03 11:53:18 UTC by Ouellette, Marc-André maouellette@gcmconsultants.com

Updated 2026-06-03 11:53:18 UTC by Ouellette, Marc-André maouellette@gcmconsultants.com