

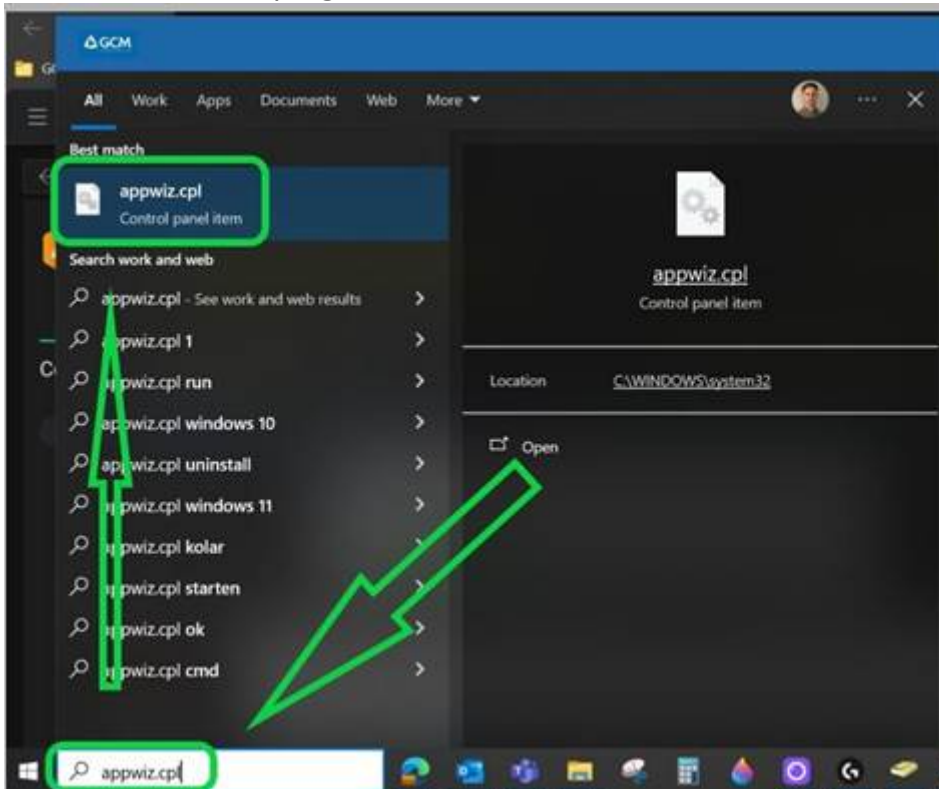
## Objet: Réinstaller le logiciel Bluebeam Revu 21

### Description

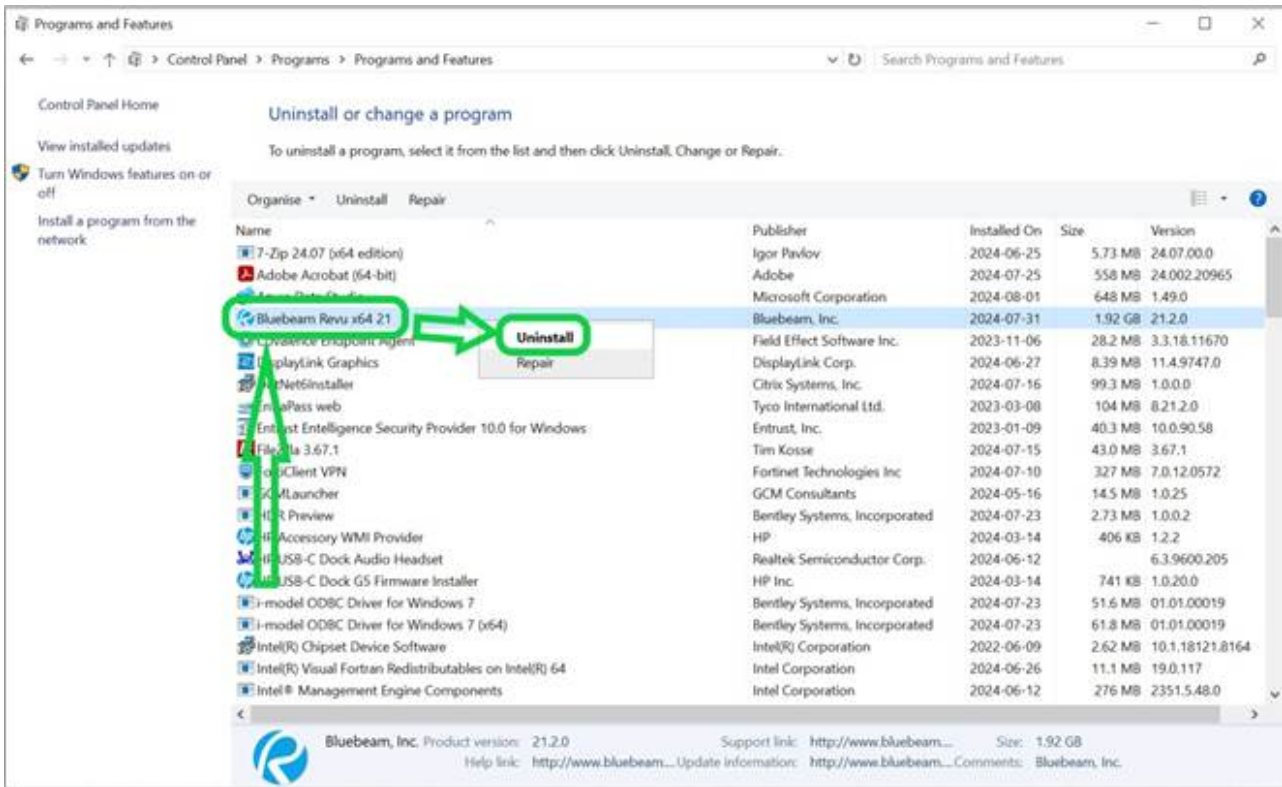
Ce guide explique comment désinstaller et réinstaller le logiciel Bluebeam Revu 21 sur votre ordinateur.

### Etapas

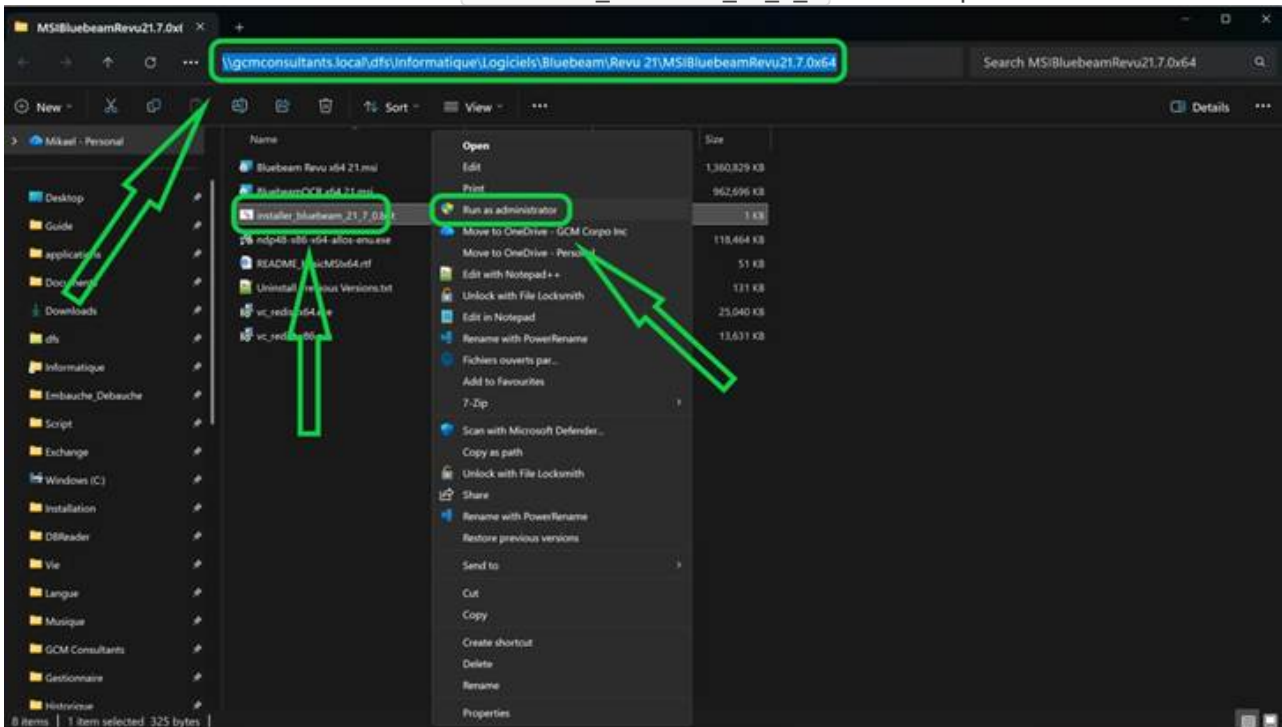
1. Ouvrez la liste des programmes installés en exécutant la commande `appwiz.cpl`.



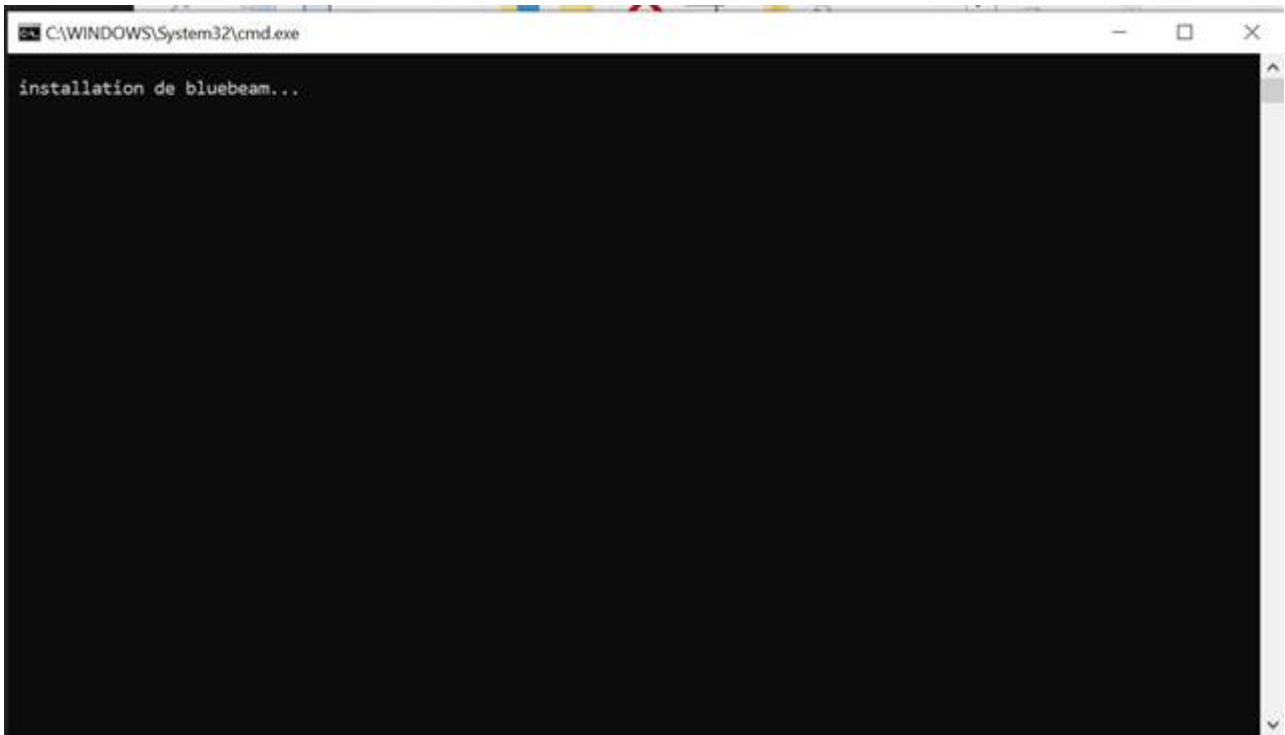
2. Désinstallez le logiciel Bluebeam, puis redémarrez votre ordinateur.



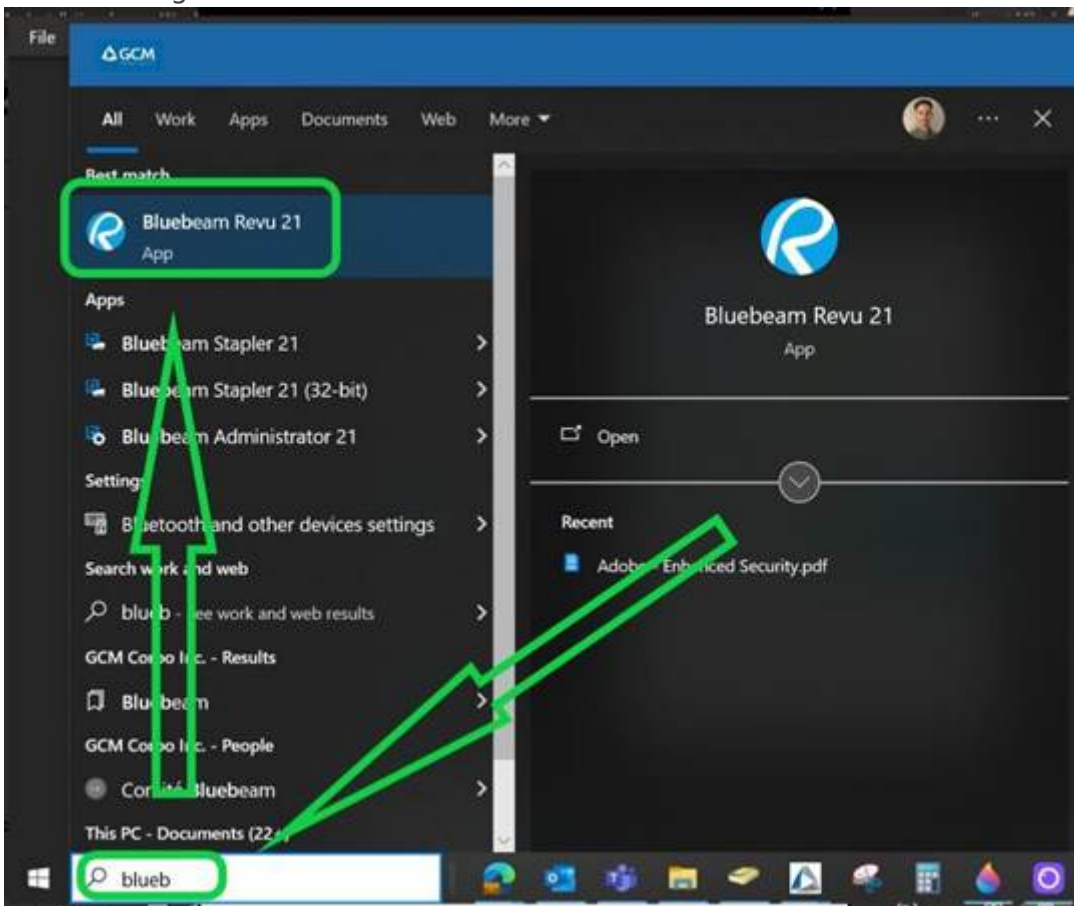
3. Copiez le chemin d'accès suivant et collez-le dans la barre d'adresse de l'Explorateur de fichiers : `\\gcmconsultants.local\dfs\Informatique\Logiciels\Bluebeam\Revu 21\MSI\BluebeamRevu21.8.0x64`
4. Exécutez le fichier d'installation `installer_bluebeam_21_8_0` en tant qu'administrateur.



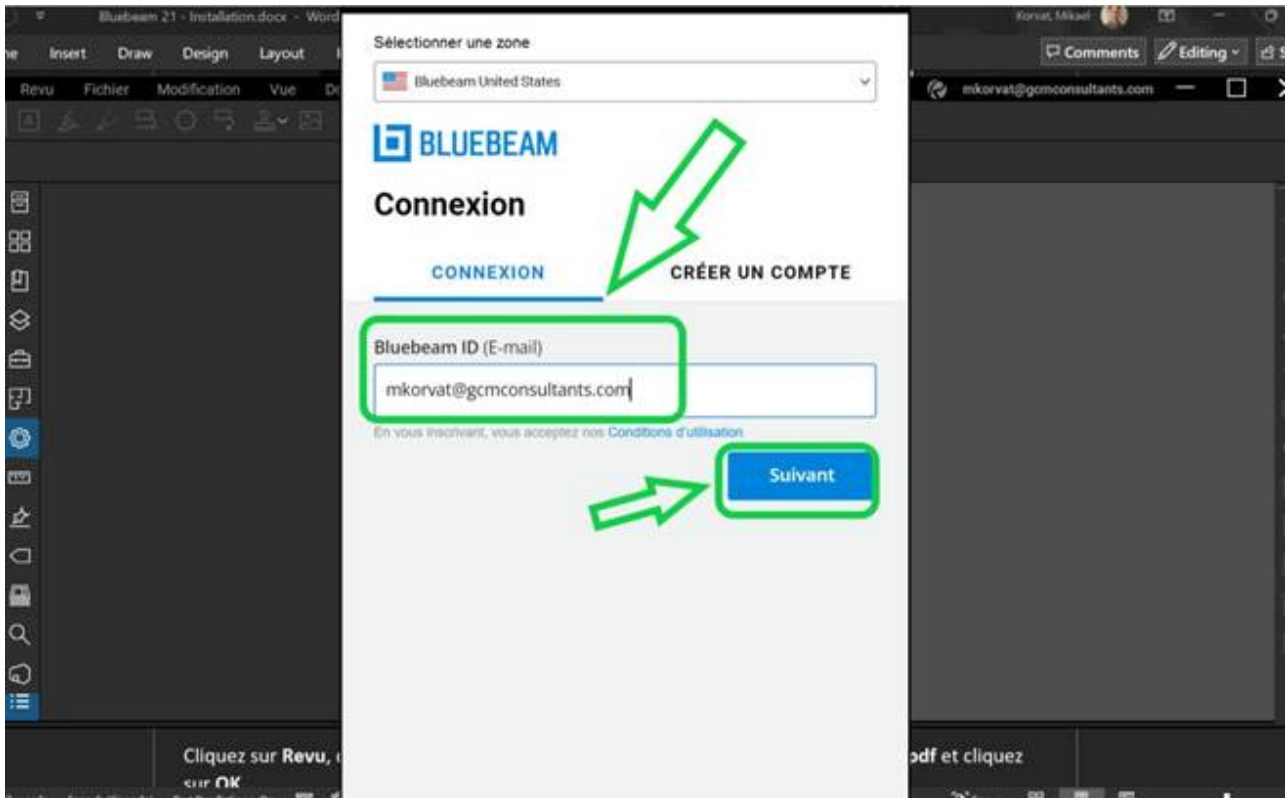
5. Patientez pendant la fin de l'installation (environ 2 à 5 minutes).



6. Lancez le logiciel Bluebeam une fois l'installation terminée.



7. Saisissez votre adresse courriel GCM, puis cliquez sur **Suivant**.



## Remarques

- Si vous n'avez pas de licence, vous devez d'abord accepter l'invitation reçue par courriel de la part de Bluebeam.

Revision #1

Created 2026-06-03 12:00:14 UTC by Ouellette, Marc-André maouellette@gcmconsultants.com

Updated 2026-06-03 12:00:15 UTC by Ouellette, Marc-André maouellette@gcmconsultants.com