

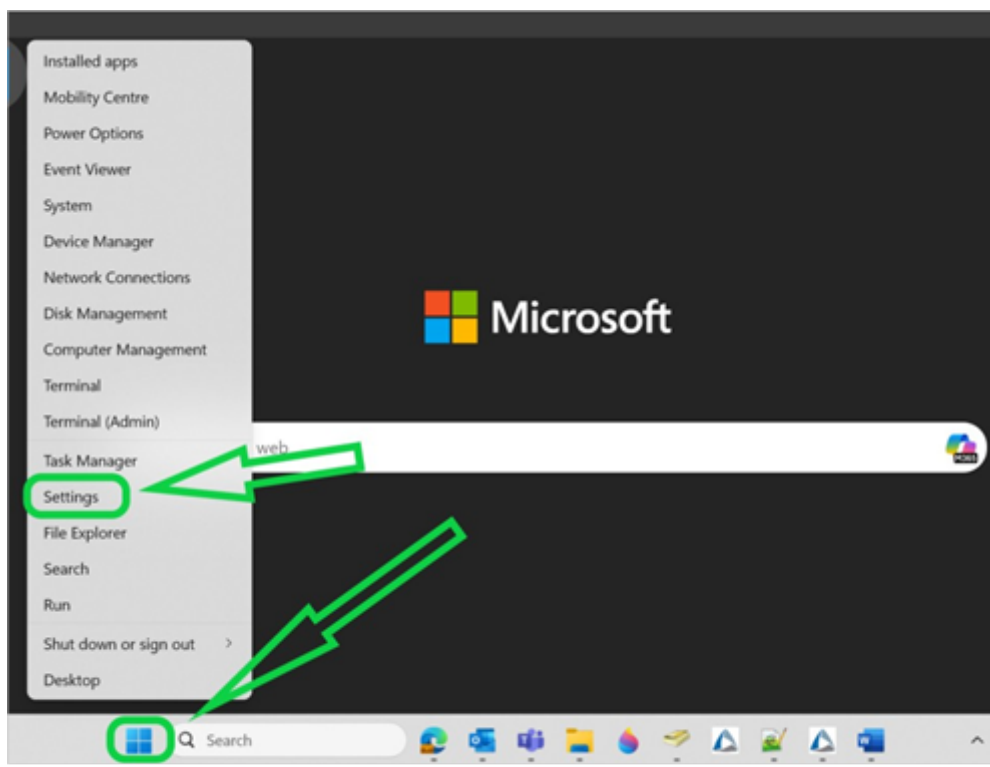
Objet: Définir Bluebeam Revu comme application par défaut pour les PDF

Description

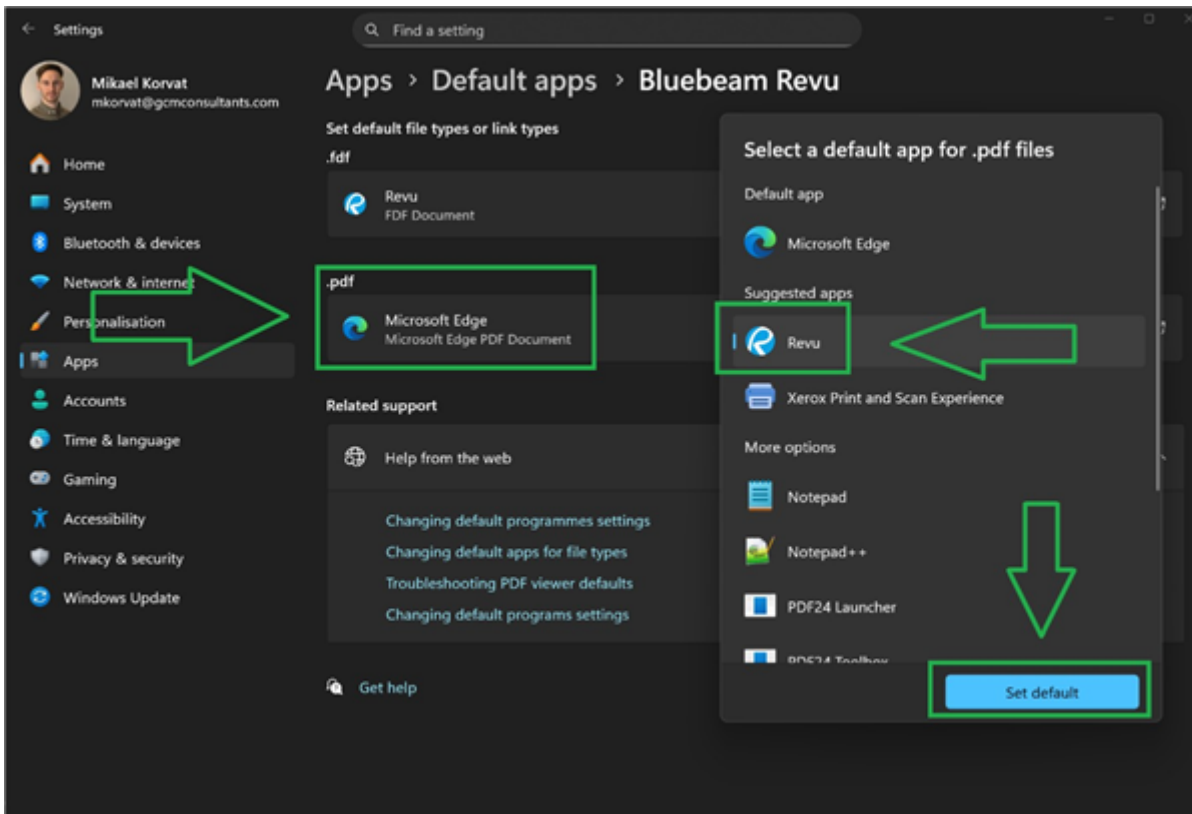
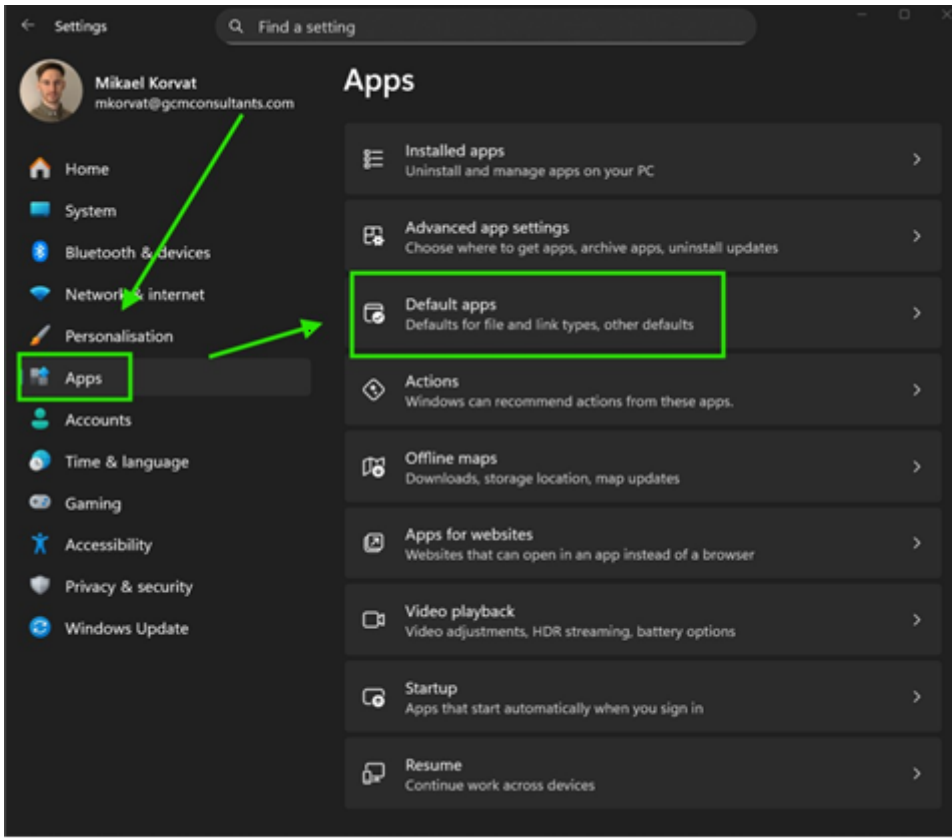
Cette procédure vous guide pour configurer Bluebeam Revu comme le programme utilisé par défaut pour ouvrir tous vos fichiers au format PDF.

Etapes

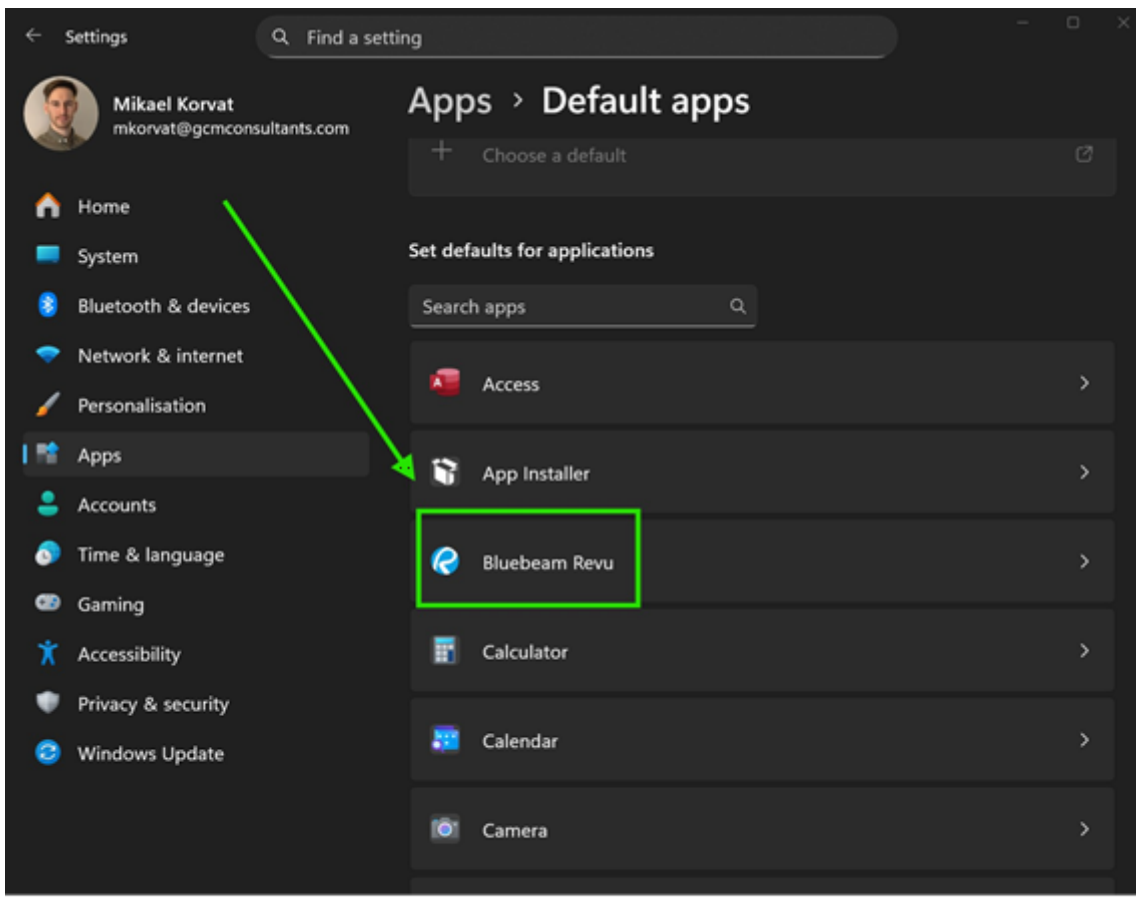
1. Faites un clic droit sur l'icône de Windows et sélectionnez **Paramètres**.



2. Dans l'onglet des applications, cliquez sur **Applications par défaut**.



3. Cliquez sur **Bluebeam Revu**.



4. Cliquez sur l'application actuellement définie par défaut sous l'extension **.pdf** et sélectionnez **Revu**.
5. Cliquez sur **Définir par défaut**.

Revision #1

Created 2026-06-03 12:00:56 UTC by Ouellette, Marc-André maouellette@gcmconsultants.com

Updated 2026-06-03 12:00:56 UTC by Ouellette, Marc-André maouellette@gcmconsultants.com