

Bluebeam 21 - Ouvrir avec



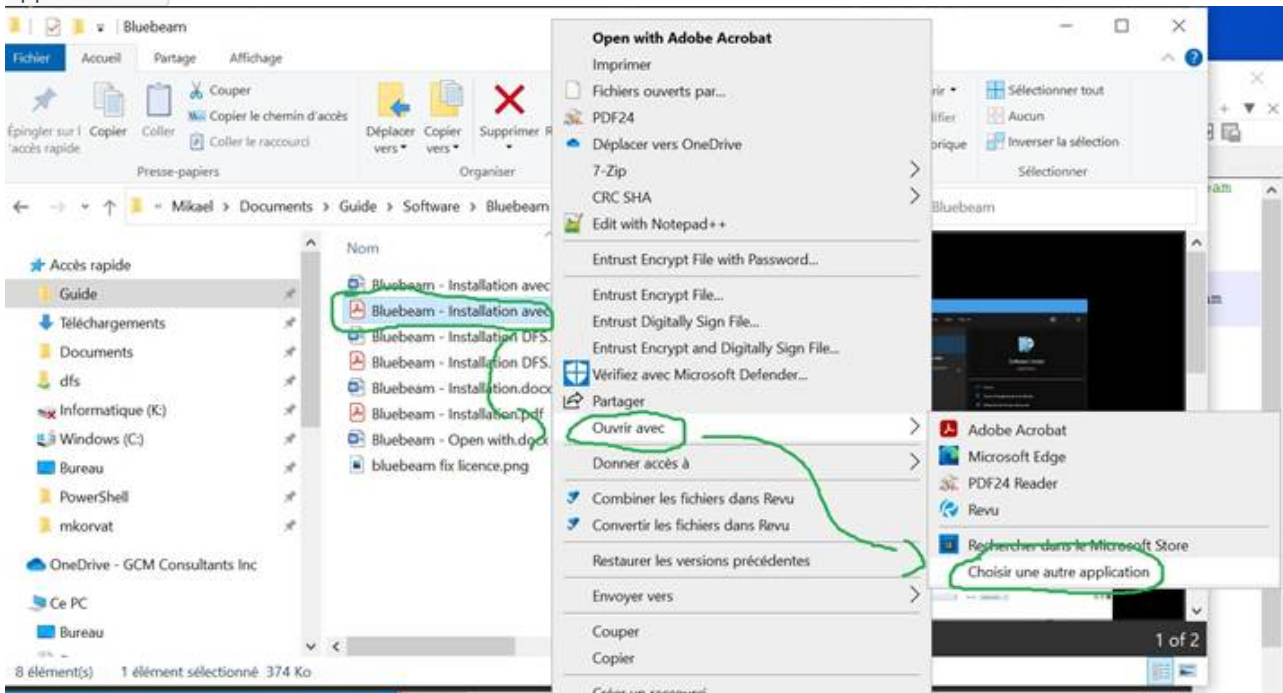
Objet: Définir Bluebeam 21 comme application par défaut pour les PDF

Description

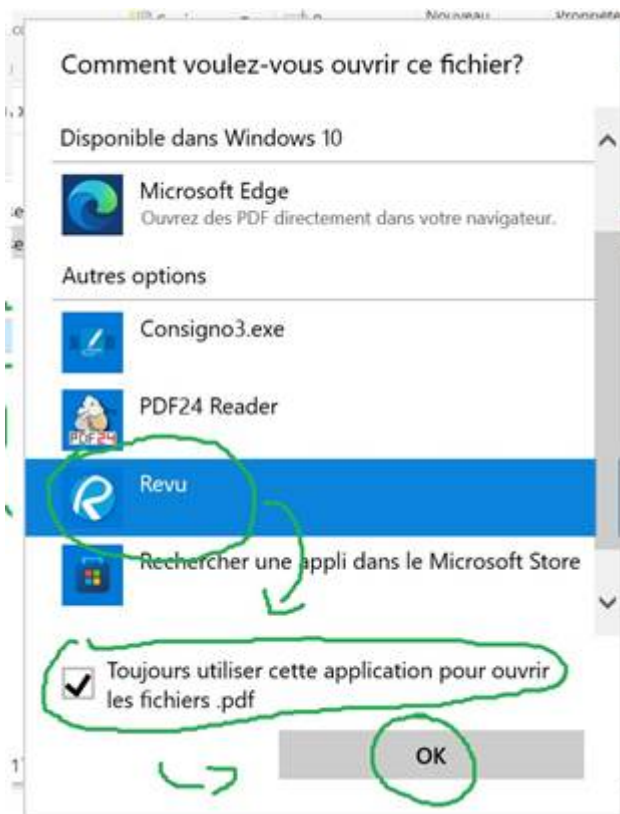
Cette procédure explique comment configurer Windows pour que tous les fichiers PDF s'ouvrent automatiquement avec Bluebeam Revu 21.

Etapas

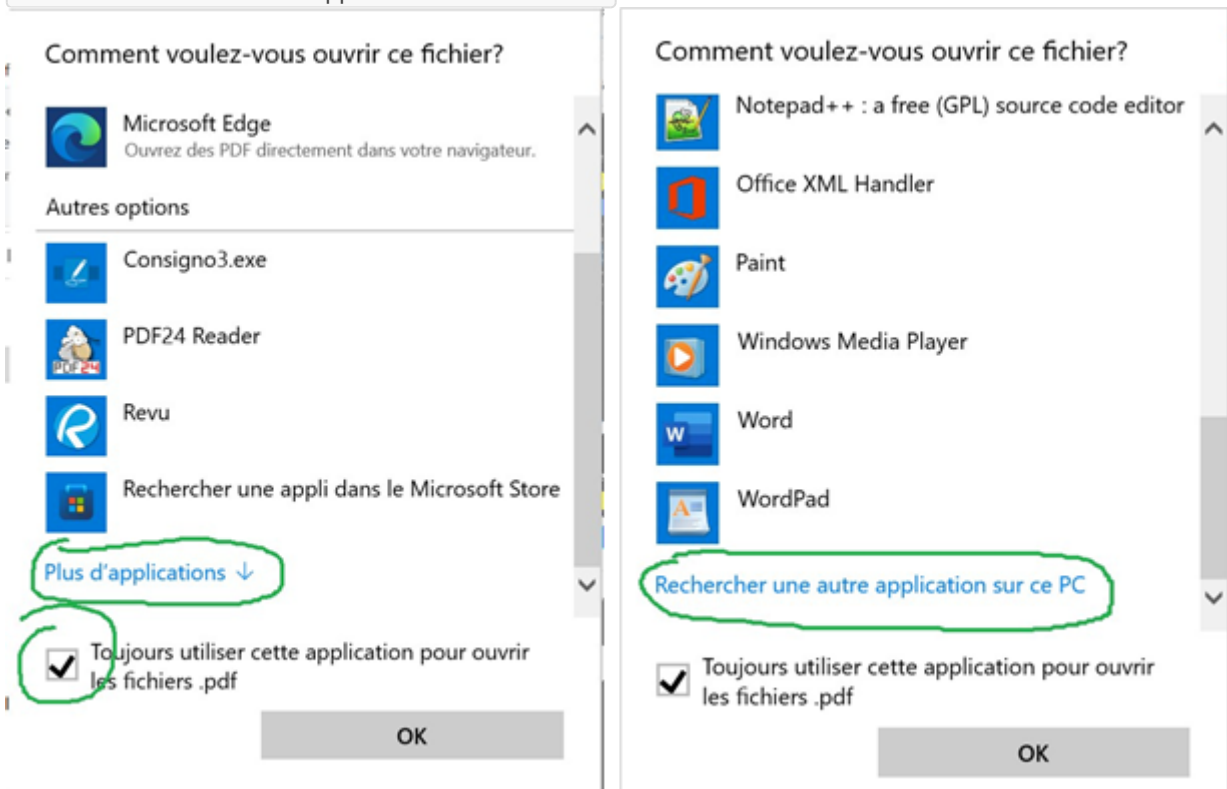
1. Faites un clic droit sur un fichier PDF, puis sélectionnez **Ouvrir avec** et **Choisir une autre application**.



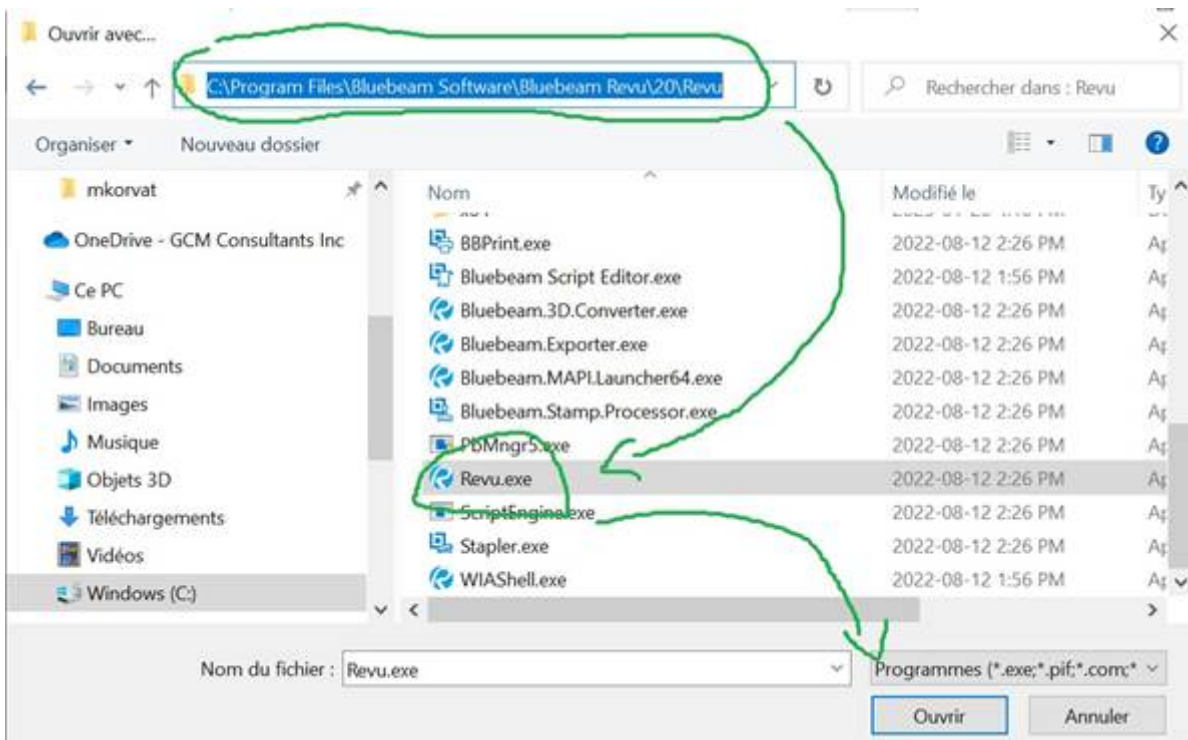
2. Sélectionnez **Revu**, cochez la case **Toujours utiliser cette application pour ouvrir les fichiers .pdf**, puis cliquez sur **OK**.



3. Si `Revu` n'est pas présent dans la liste, cochez la case `Toujours utiliser cette application pour ouvrir les fichiers .pdf` et cliquez sur `Plus d'applications`, puis sur `Rechercher une autre application sur ce PC`.



4. Collez le chemin `C:\Program Files\Bluebeam Software\Bluebeam Revu\21\Revu` dans la barre d'adresse, sélectionnez l'application `Revu`, puis cliquez sur `Ouvrir`.



Revision #1

Created 2026-06-03 11:59:09 UTC by Ouellette, Marc-André maouellette@gcmconsultants.com

Updated 2026-06-03 11:59:10 UTC by Ouellette, Marc-André maouellette@gcmconsultants.com