

# C-UM-GestionDesComptesMicrosoft

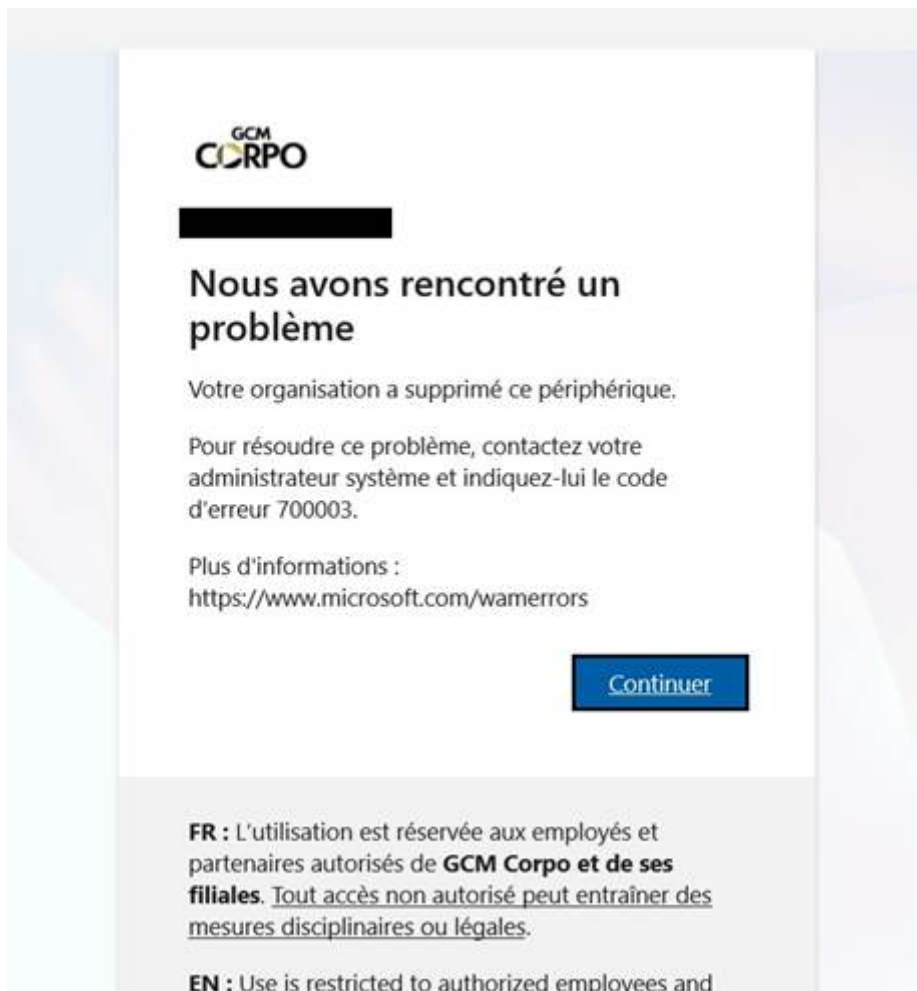


COURRIEL |  [support@gcmconsultants.com](mailto:support@gcmconsultants.com)  
URGENCES |  514.351.8643  
EMERGENCY

**Objet:** Déconnecter un compte Microsoft professionnel sur Windows 11

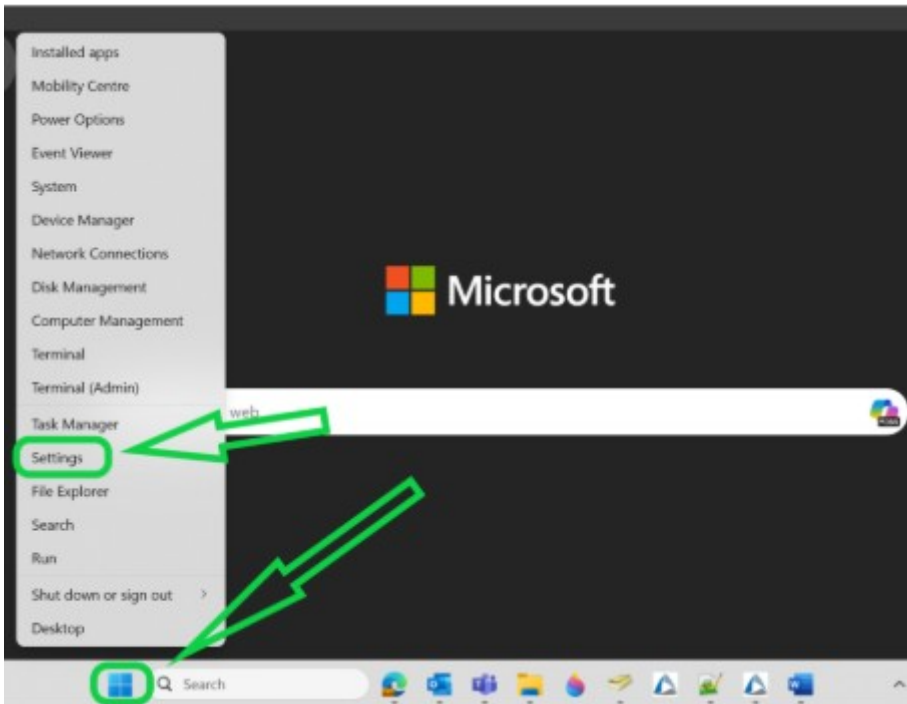
## Description

Cette procédure explique comment résoudre une erreur de connexion à votre compte Microsoft en le déconnectant de Windows, puis en le reconnectant correctement.

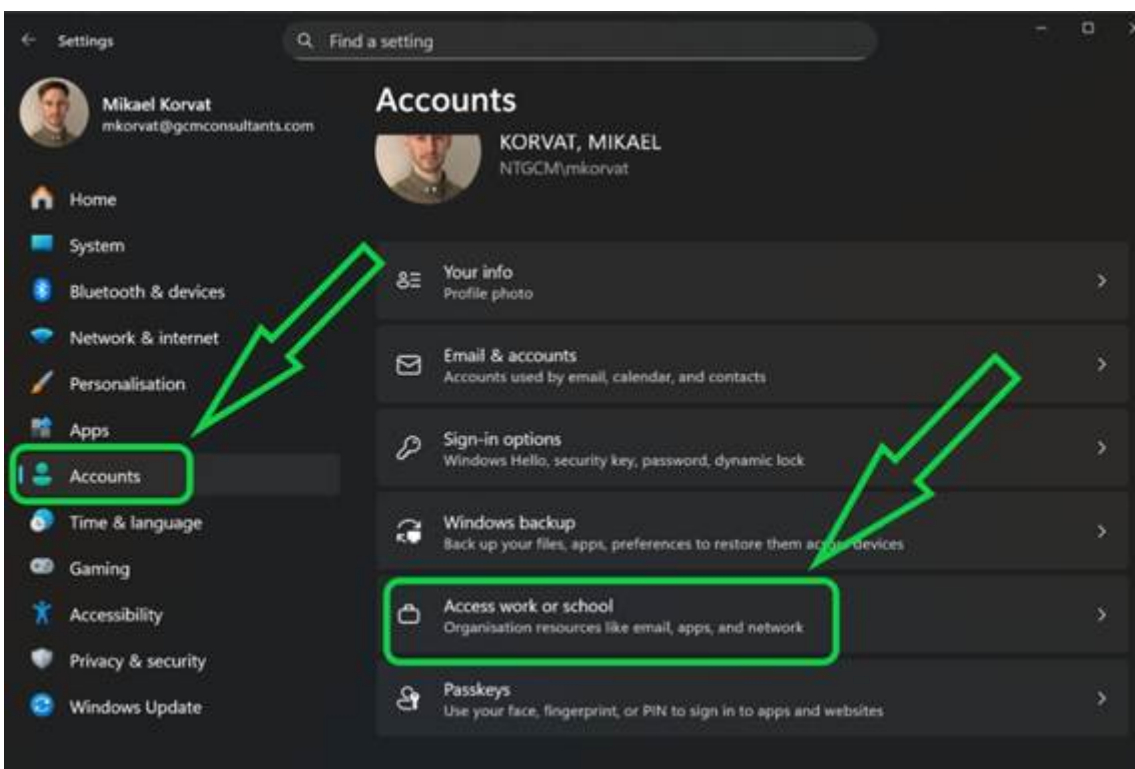


## Etapes

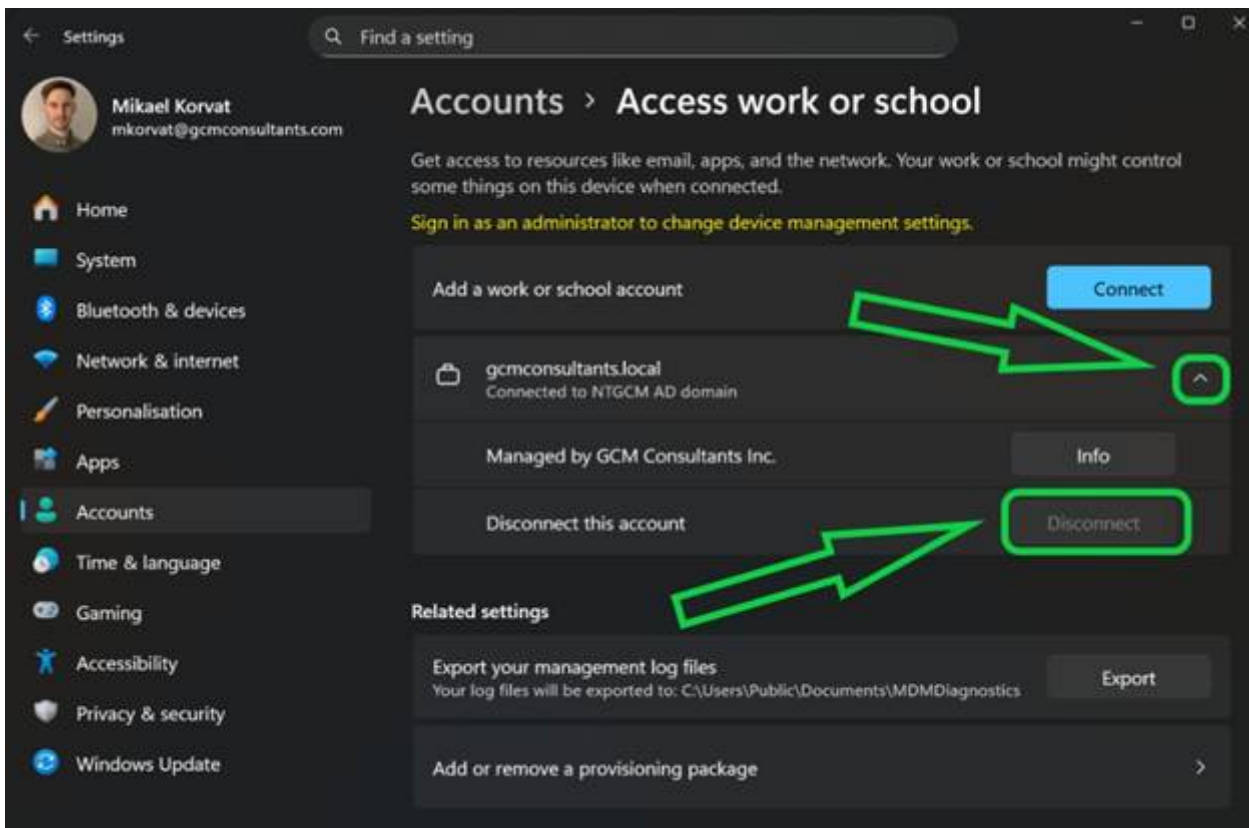
1. Faites un clic droit sur l'icône **Windows** dans la barre des tâches et sélectionnez **Paramètres**.



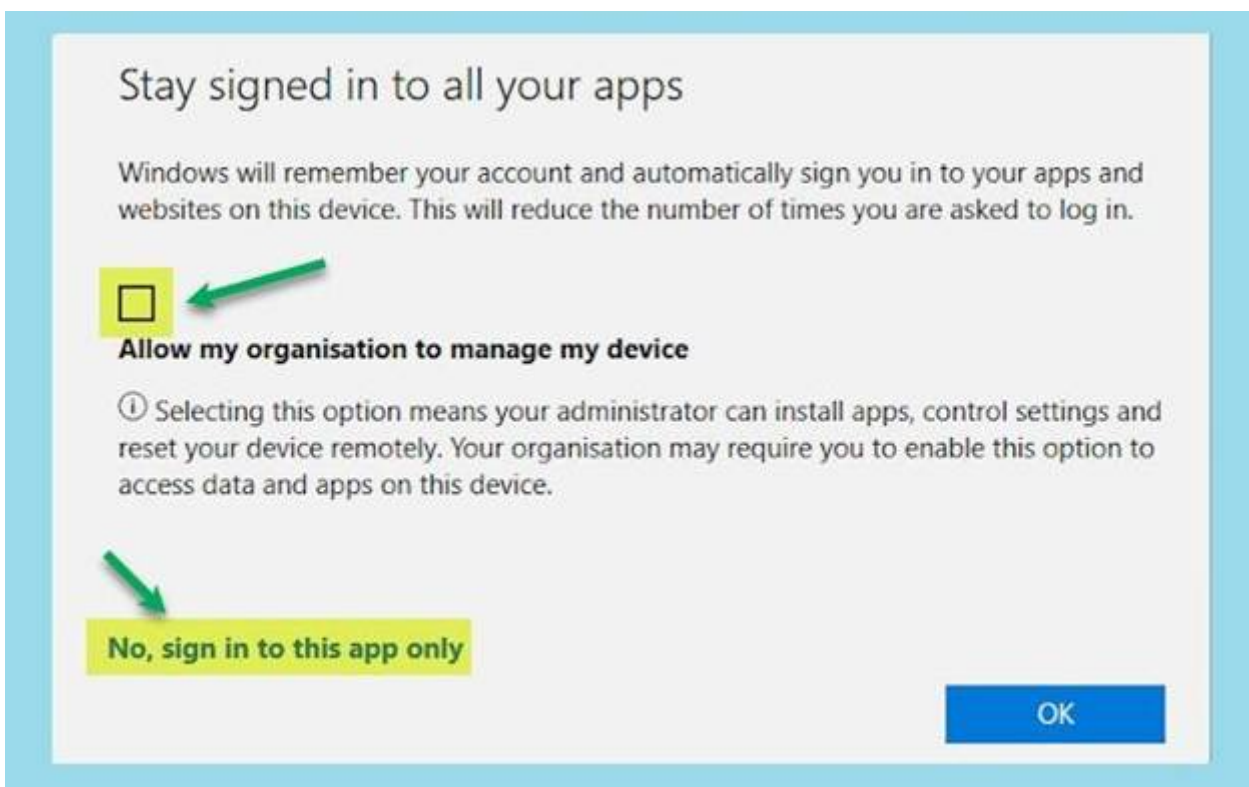
2. Accédez à la section **Comptes**, puis cliquez sur **Accès professionnel ou scolaire**.



3. Cliquez sur la flèche à droite de votre compte professionnel pour afficher les options, puis cliquez sur **Déconnecter**.



4. Redémarrez votre ordinateur.
5. Ouvrez une application Microsoft (par exemple, Teams) et connectez-vous avec votre compte.
6. Dans la fenêtre qui s'affiche, assurez-vous que la case **Autoriser mon organisation à gérer mon appareil** est bien **décochée**.



7. Cliquez sur le lien **Non, se connecter à cette application uniquement** pour finaliser la connexion.

## Remarques

- Il est impératif de ne pas cocher la case "Autoriser mon organisation à gérer mon appareil" lors de la reconnexion. Cocher cette case pourrait faire réapparaître le problème initial.

---

Revision #1

Created 2026-06-03 12:35:23 UTC by Ouellette, Marc-André maouellette@gcmconsultants.com

Updated 2026-06-03 12:35:23 UTC by Ouellette, Marc-André maouellette@gcmconsultants.com