

C-UM-Installation FortiClient VPN-GCM



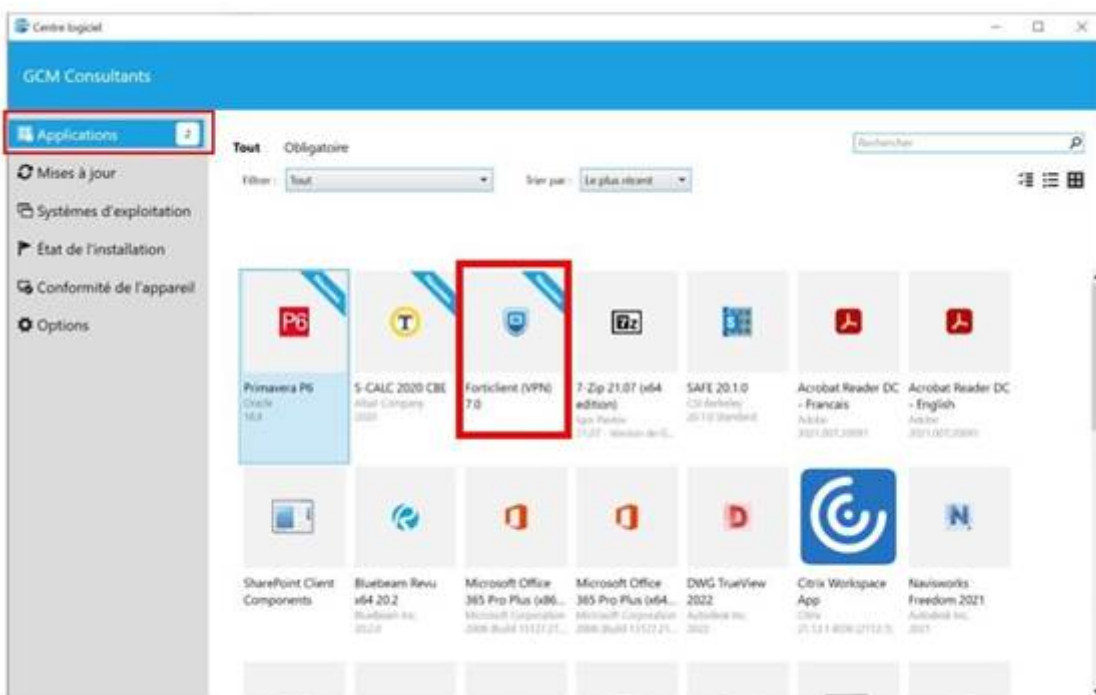
Objet: Installation du client FortiClient VPN

Description

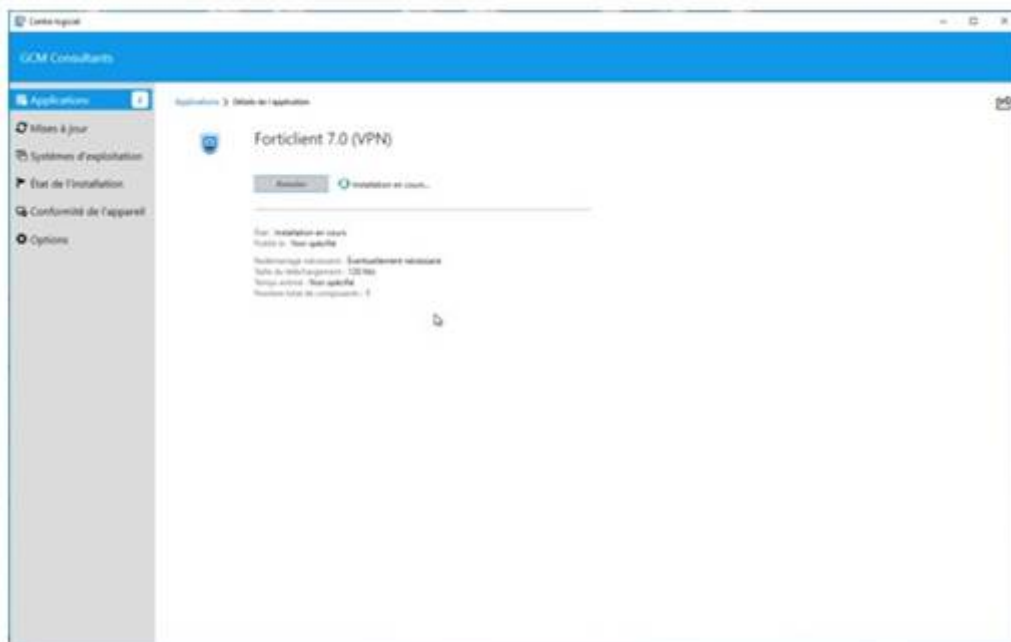
Ce guide explique comment installer et configurer le client FortiClient VPN à partir du Centre Logiciel de l'entreprise.

Etapes

1. Ouvrez le Centre Logiciel (Software Center) et cliquez sur l'application **FortiClient (VPN) 7.0**.



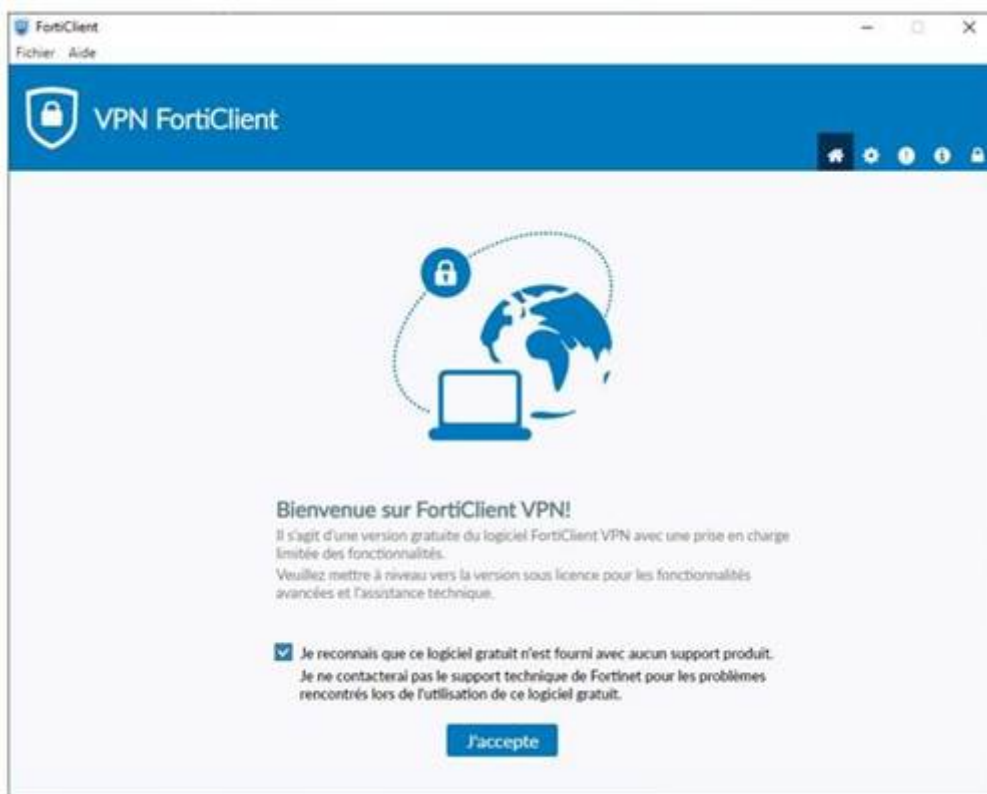
2. Cliquez sur **Réessayer** si l'installation échoue, car le téléchargement peut parfois prendre plus de temps que prévu.



3. Cochez la case d'acceptation des conditions après le redémarrage de votre ordinateur, puis cliquez sur **Next** et **Install**.



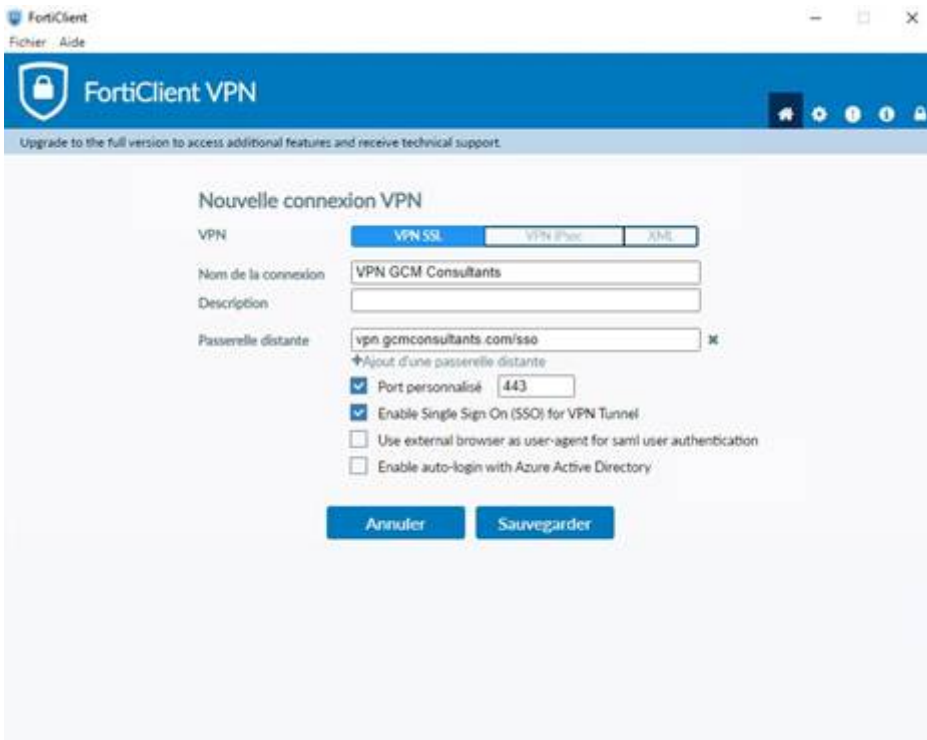
4. Cliquez sur le bouton pour accepter l'avis indiquant que cette version de FortiClient est gratuite.



5. Cliquez sur **Configurer le VPN** dans la fenêtre qui s'affiche.



6. Saisissez **VPN GCM Consultants** dans le champ **Nom de la connexion**.
7. Saisissez **vpn.gcmconsultants.com/sso** dans le champ **Passerelle distante**.
8. Cochez la case **Activer l'authentification unique (SSO) pour le tunnel VPN**.
9. Cochez la case **Port Personnalisé** et entrez la valeur **443**.



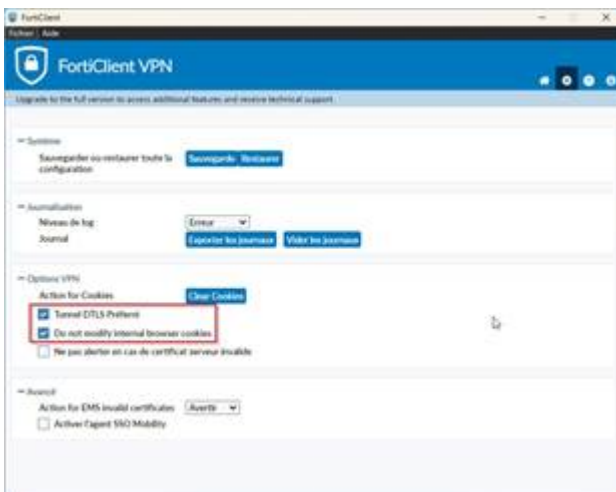
10. Cliquez sur l'icône du **cadenas** pour accéder à plus d'options.



11. Cliquez sur l'icône de l'**engrenage** et configurez les options suivantes.

12. Sélectionnez l'option **Tunnel DTLS Preferred**.

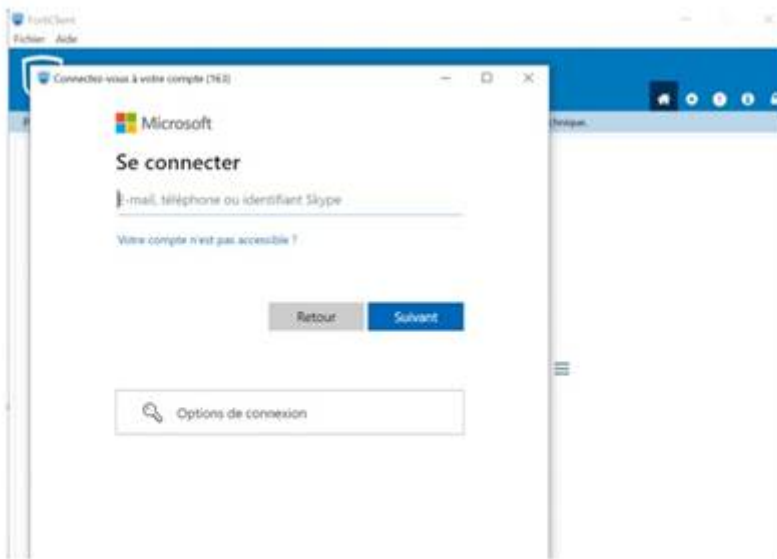
13. Sélectionnez l'option **Do not modify internal browser cookies**.



14. Retournez à l'écran d'accueil et cliquez sur le bouton **Connexion SAML**.

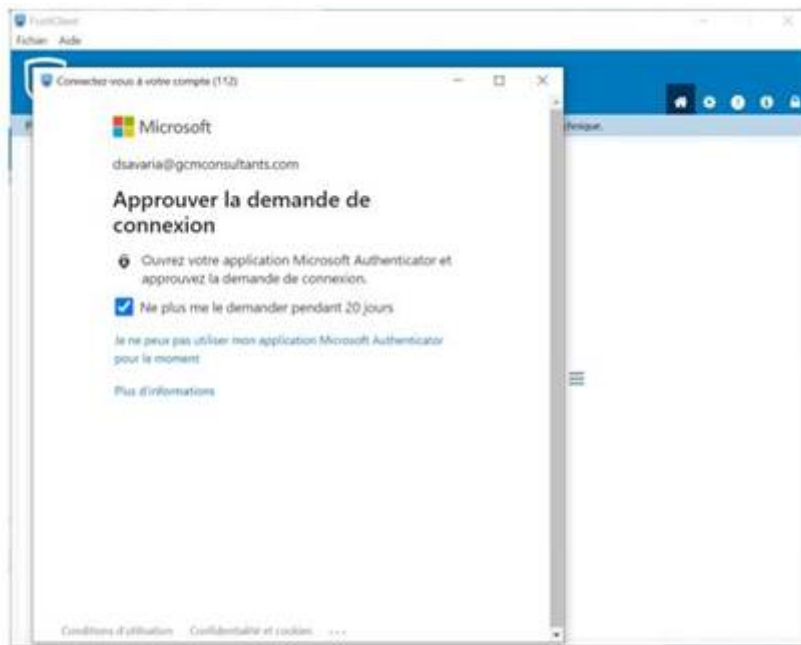


15. Connectez-vous en utilisant votre adresse courriel comme identifiant.



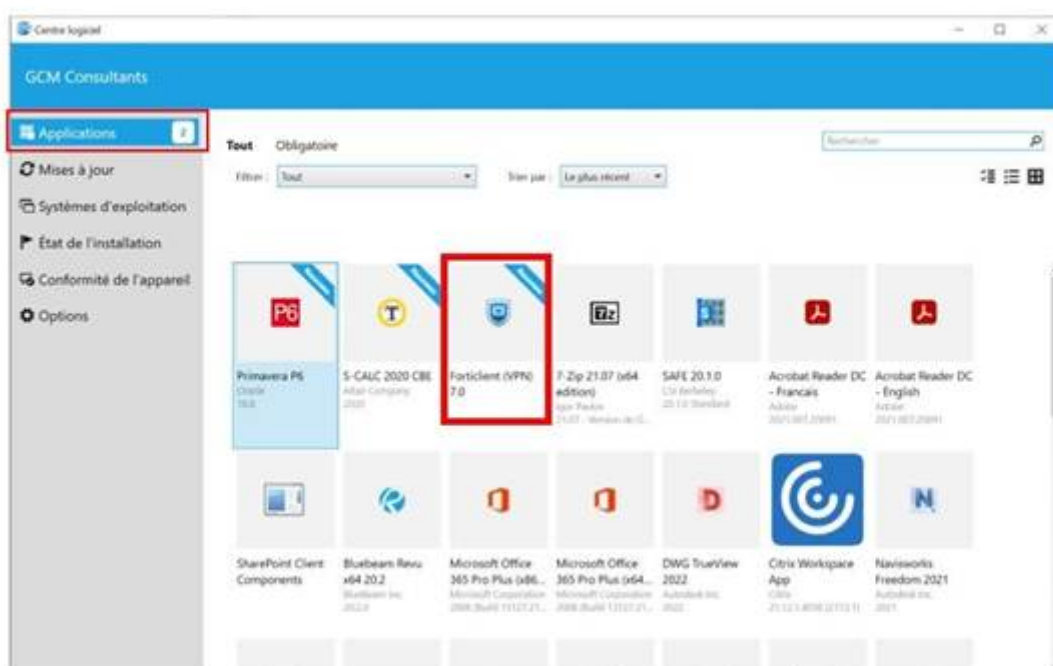
16. Cochez la case **Ne plus demander pendant 20 jours**.

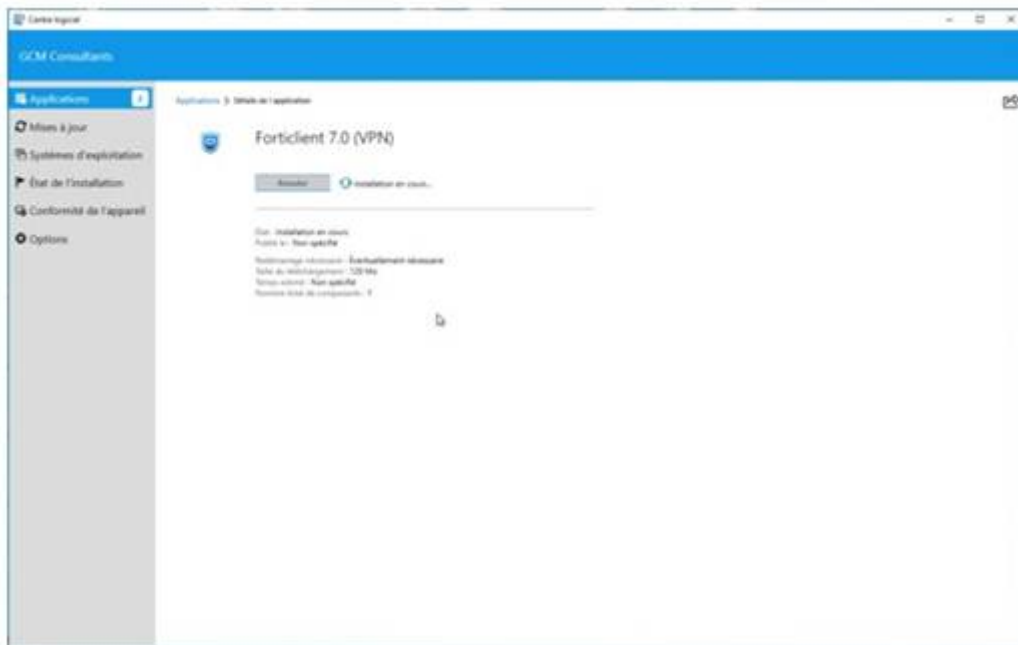
17. Approuvez la demande de connexion sur votre application **Microsoft Authenticator**.

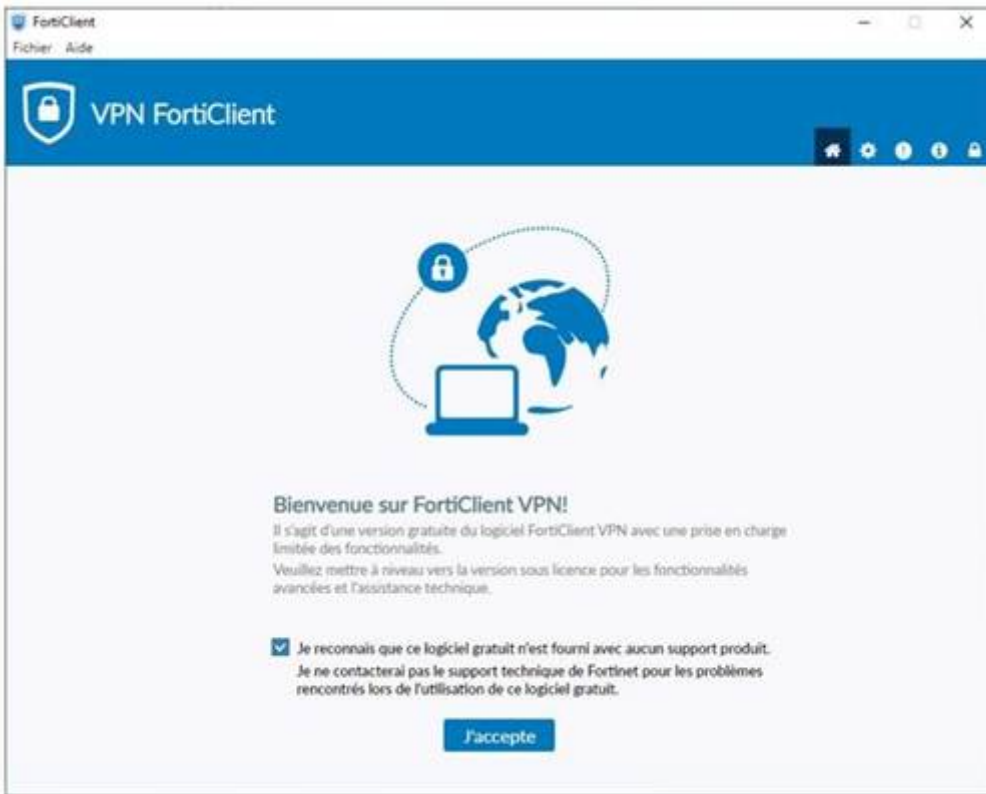


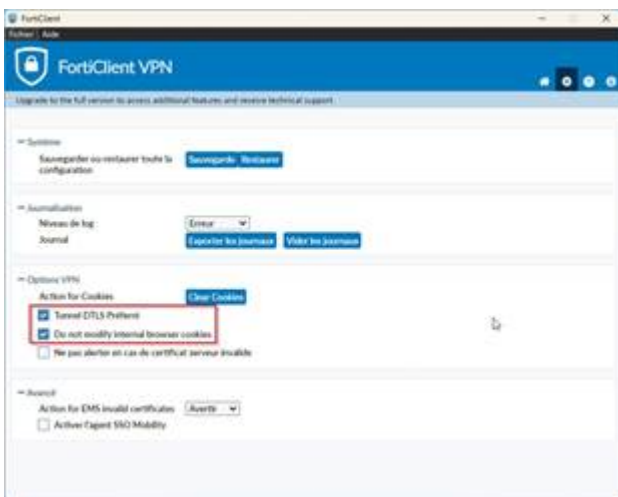
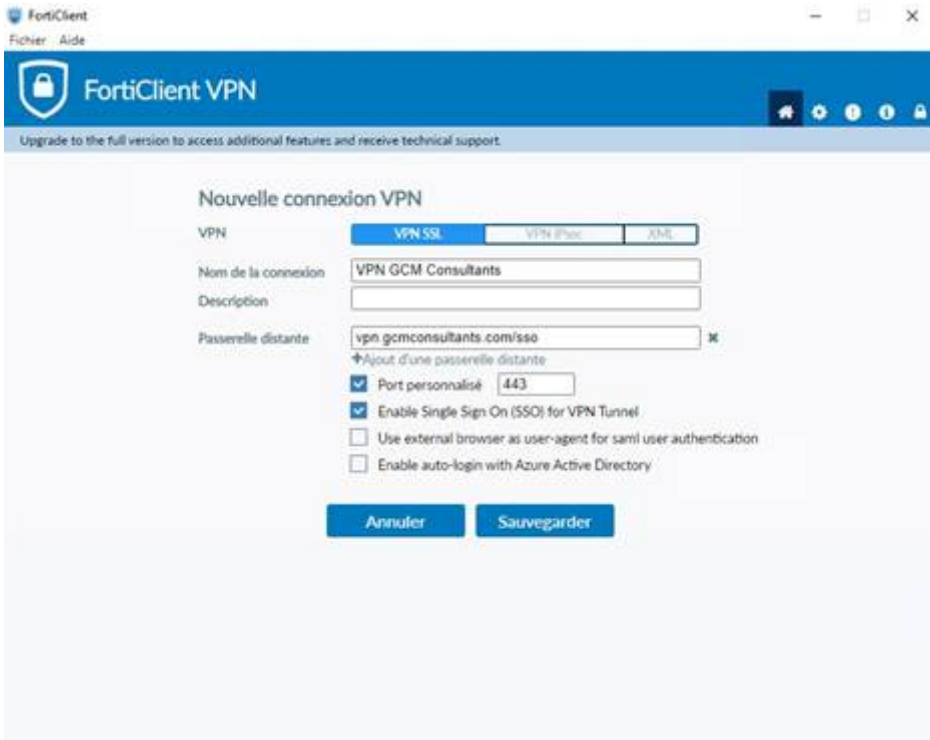
Remarques

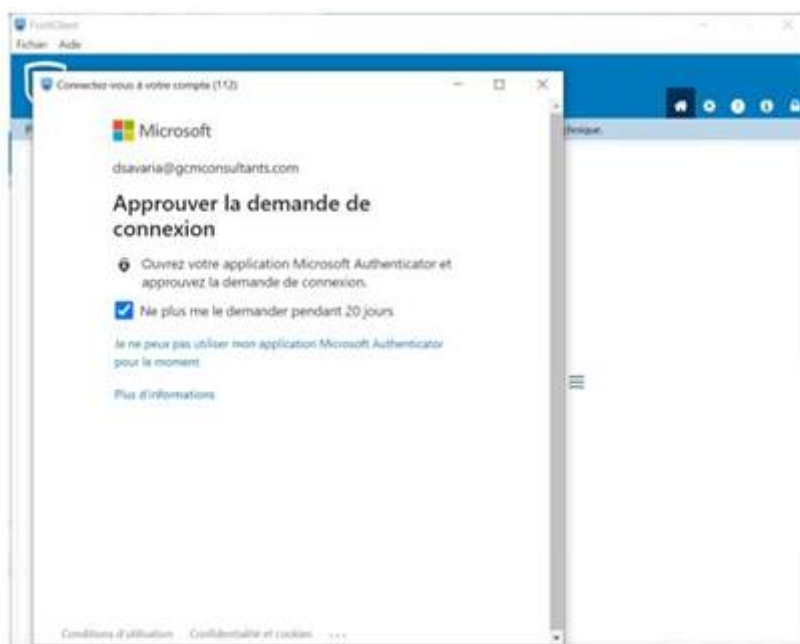
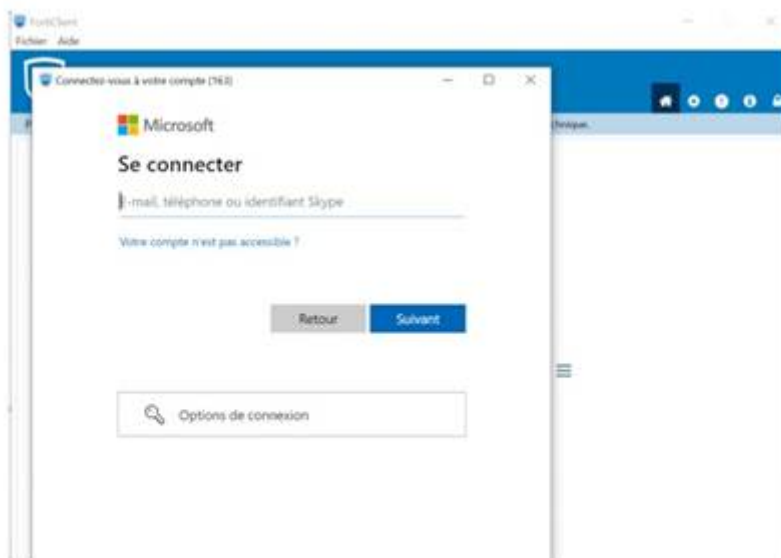
- L'installation de FortiClient entraînera un redémarrage de votre ordinateur. Sauvegardez tous vos fichiers ouverts avant de commencer.
- Vous devez être connecté au réseau de GCM pour effectuer l'installation (Wi-Fi, câble Ethernet au bureau, ou VPN existant).
- Pour vérifier que la nouvelle connexion VPN fonctionne, vous devez être à l'extérieur des bureaux.
- Pour obtenir de l'aide, contactez le support technique par courriel à helpdesk@gcmconsultants.com ou par téléphone au +1 (514) 351-8643 (poste 4004 en interne).











Revision #1

Created 2026-06-03 12:39:01 UTC by Ouellette, Marc-André maouellette@gcmconsultants.com

Updated 2026-06-03 12:39:02 UTC by Ouellette, Marc-André maouellette@gcmconsultants.com