

# C-UM-Installation FortiClient VPN-GCM



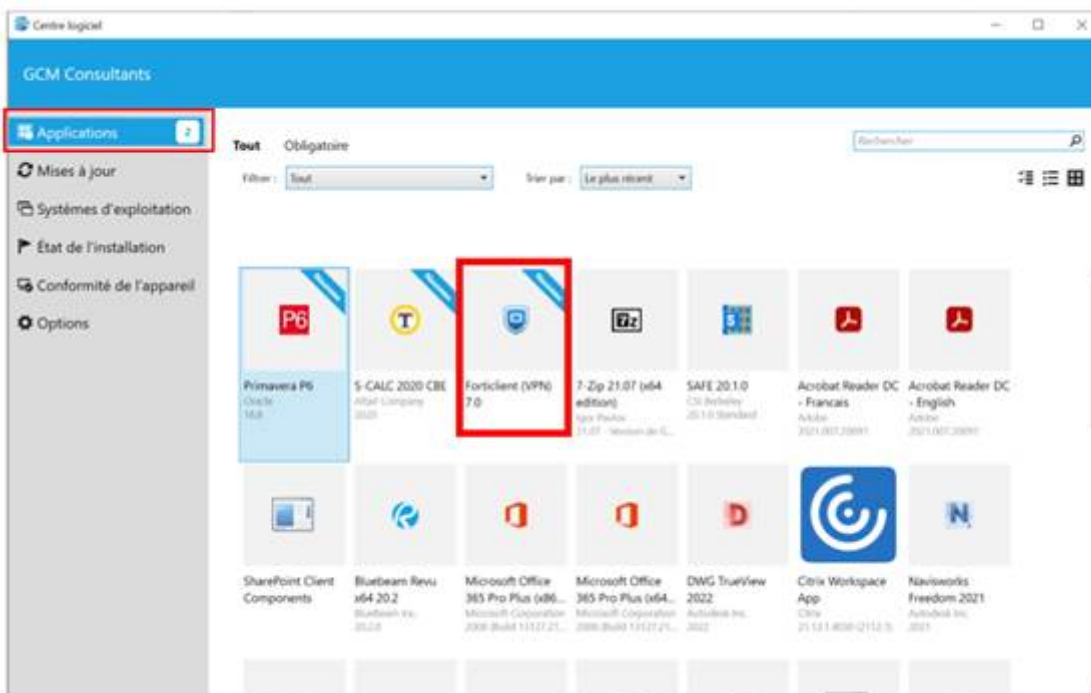
**Objet:** Installation et configuration du VPN FortiClient

## Description

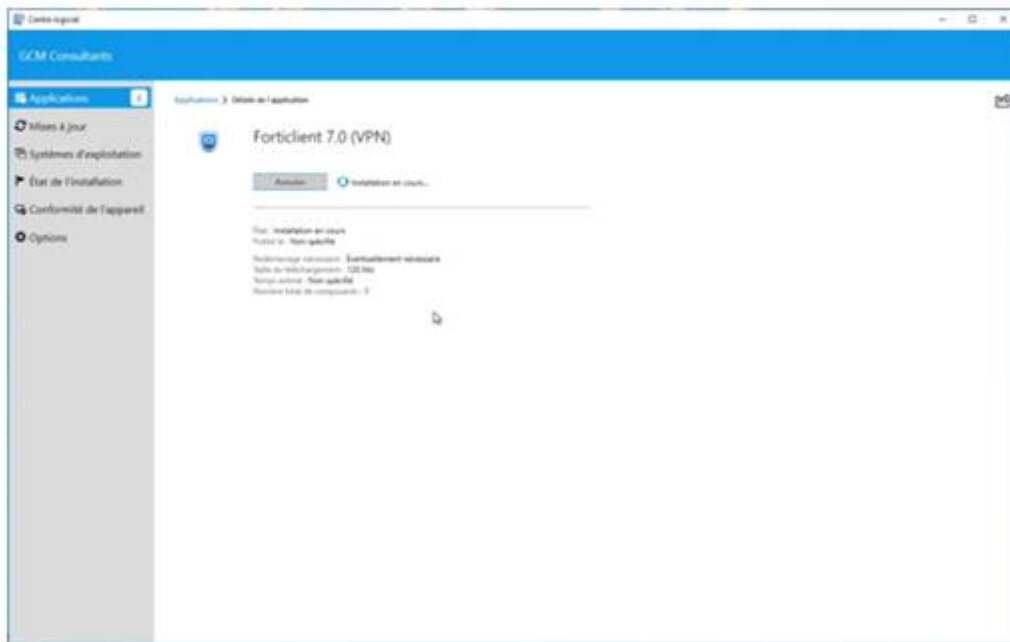
Ce guide explique comment installer et configurer le client VPN FortiClient pour vous connecter au réseau de l'entreprise à distance.

## Etapes

1. Ouvrez le Centre Logiciel (Software Center) et cliquez sur l'application FortiClient (VPN) 7.0.



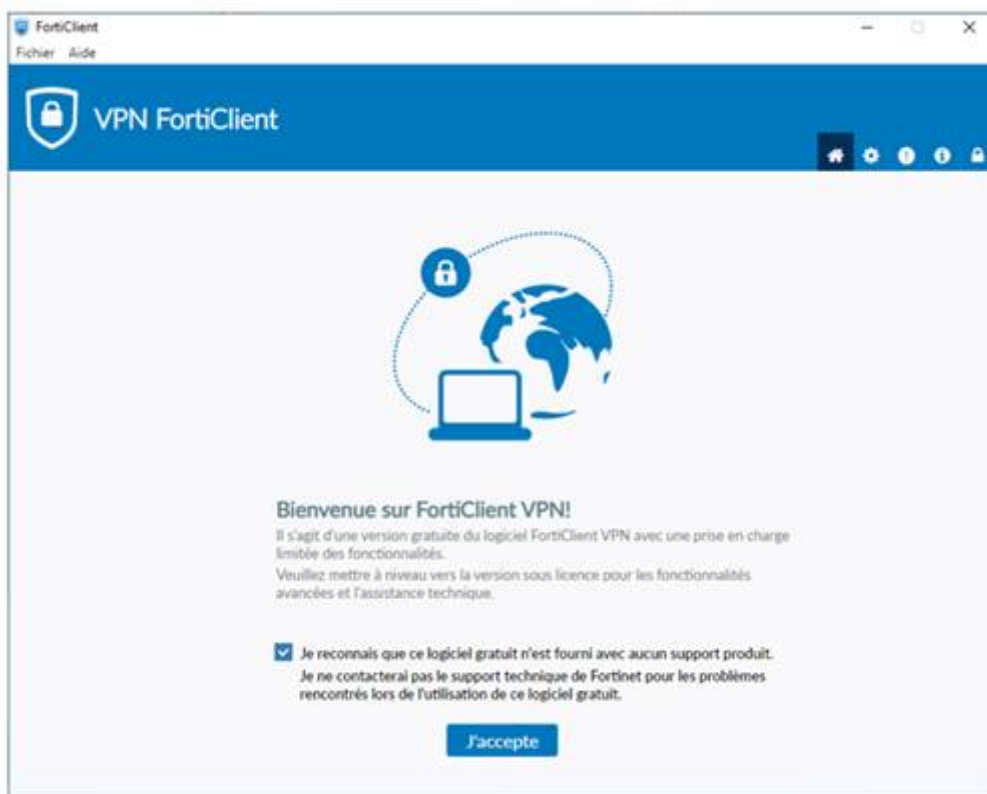
2. Cliquez sur « Réessayer » si l'installation échoue, car le téléchargement peut prendre plus de temps que prévu.



3. Cochez la case d'acceptation, puis cliquez sur « Next » et « Install » après le redémarrage de votre ordinateur.



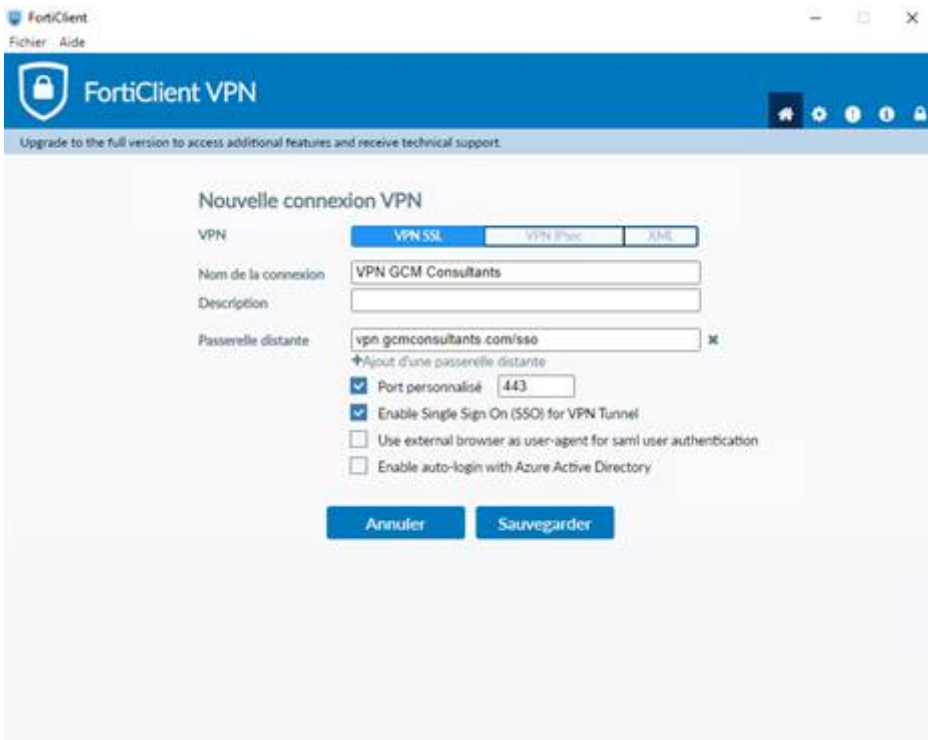
4. Acceptez l'avertissement indiquant que la version est gratuite si celui-ci apparaît.



5. Attendez la fin de l'installation.



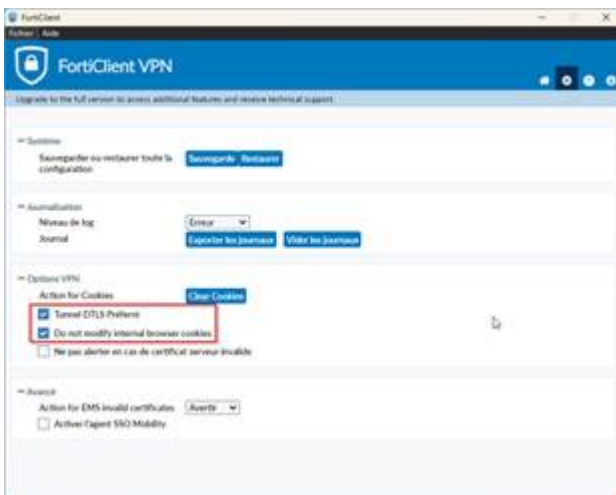
6. Configurez la nouvelle connexion VPN en entrant « VPN GCM Consultants » comme Nom de la connexion et « vpn.gcmconsultants.com/sso » comme Passerelle distante.
7. Cochez les cases « Activer l'authentification unique (SSO) pour le tunnel VPN » et « Port Personnalisé », puis entrez la valeur .



8. Cliquez sur l'icône du cadenas pour accéder aux options avancées.



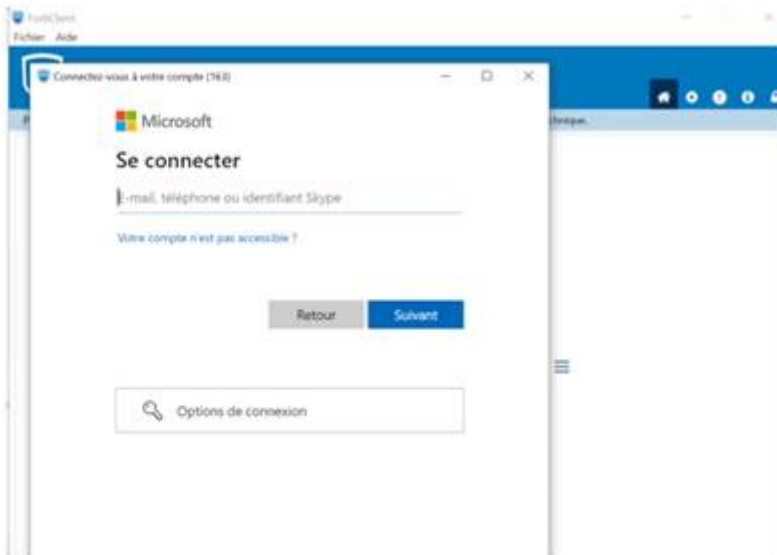
9. Cliquez sur l'icône de l'engrenage et cochez les options « Tunnel DTLS Preferred » et « Do not modify internal browser cookies ».



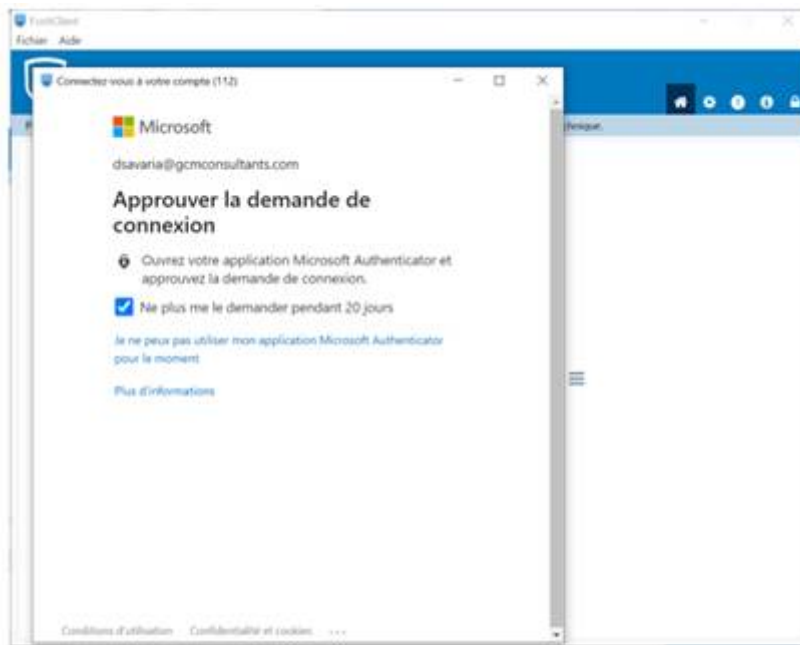
10. Retournez à l'écran d'accueil et cliquez sur le bouton « Connexion SAML ».



11. Connectez-vous en utilisant votre adresse courriel comme identifiant.

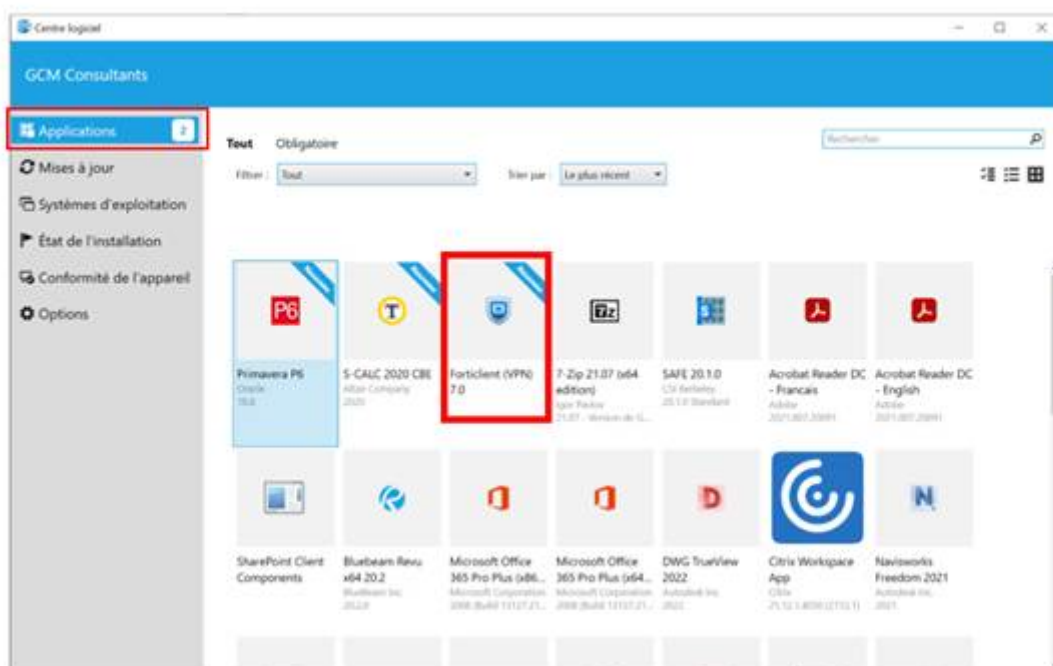


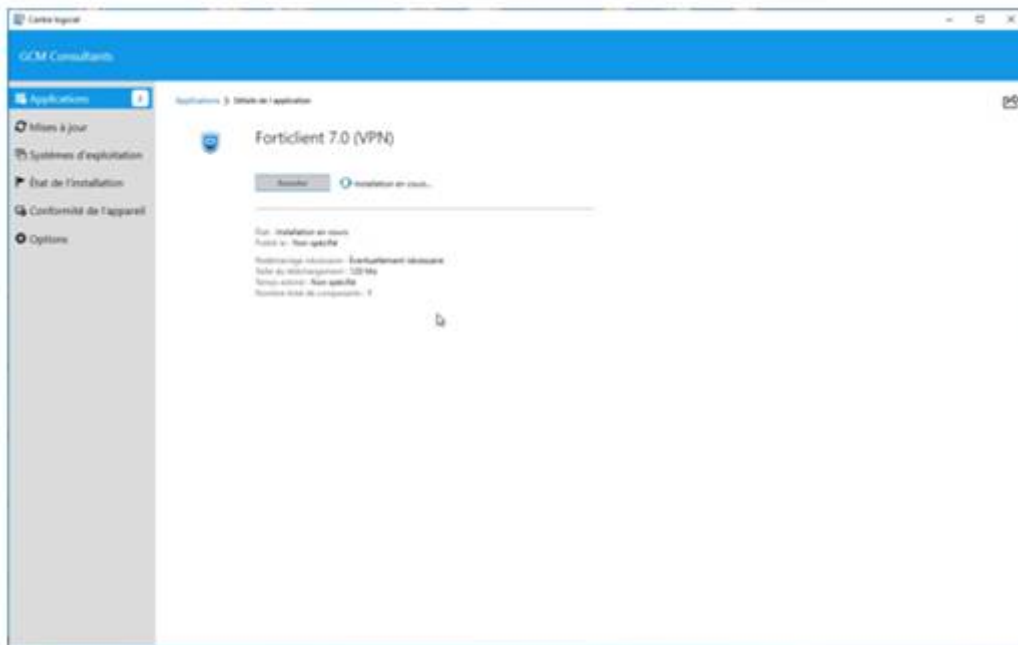
12. Cochez la case « Ne plus demander pendant 20 jours » et approuvez la notification sur votre application Microsoft Authenticator.

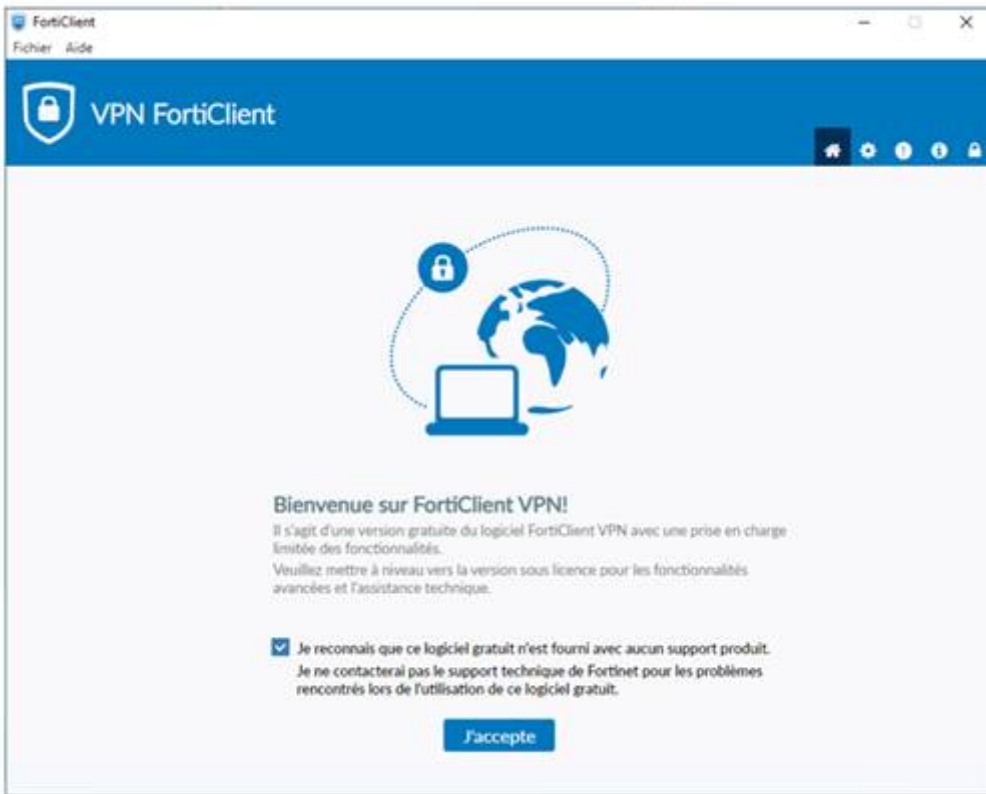


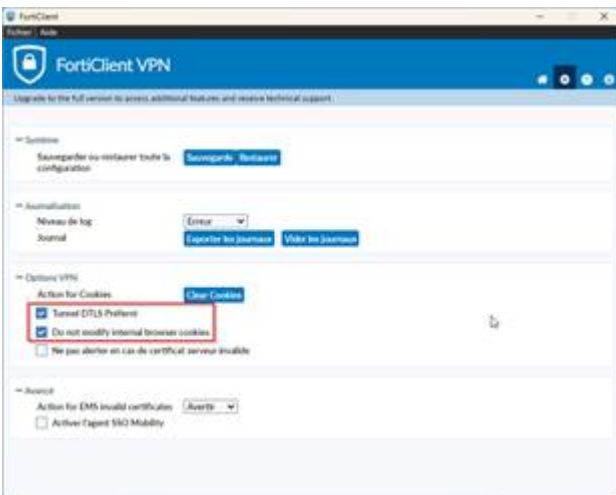
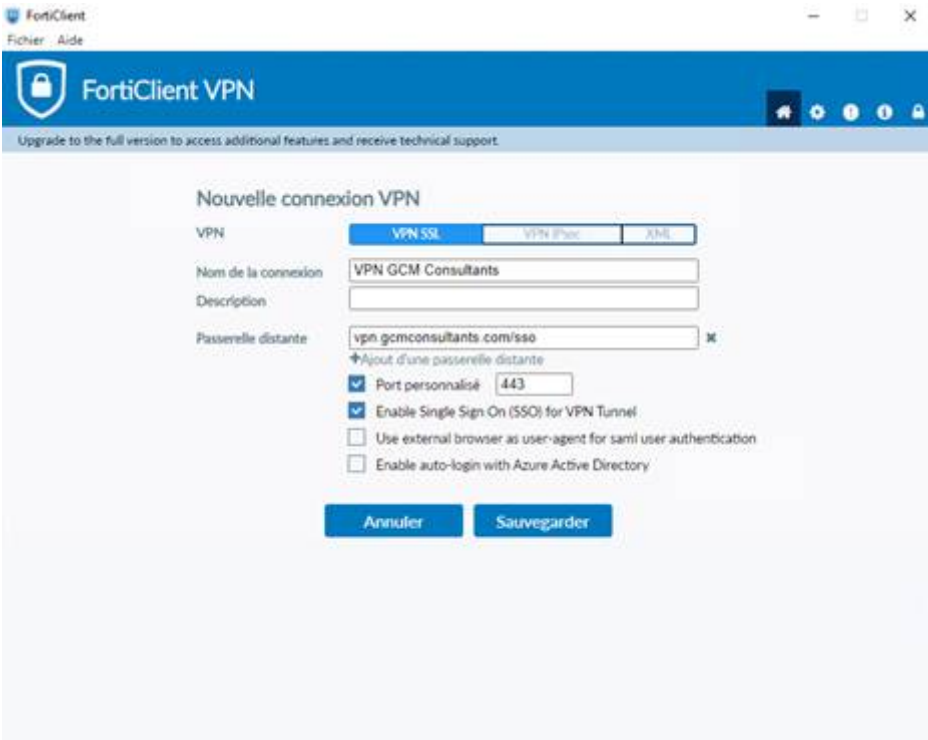
## Remarques

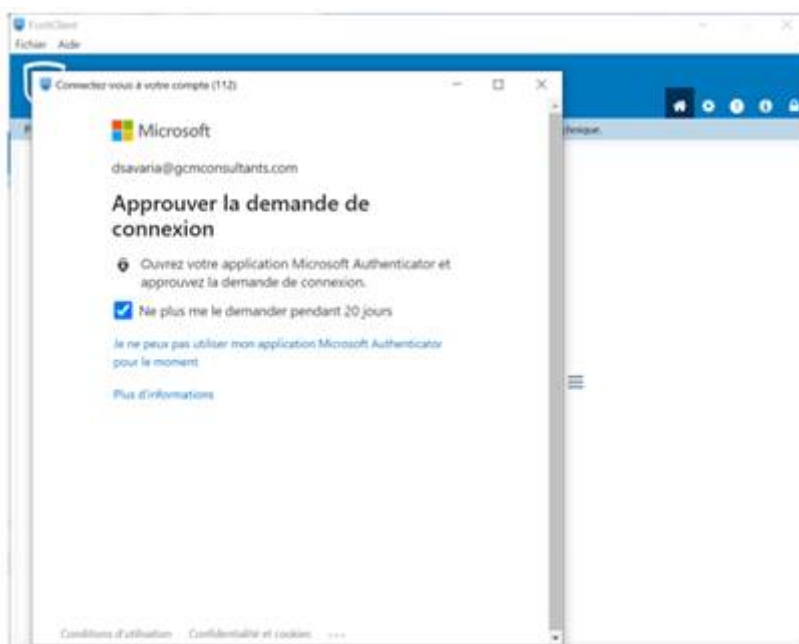
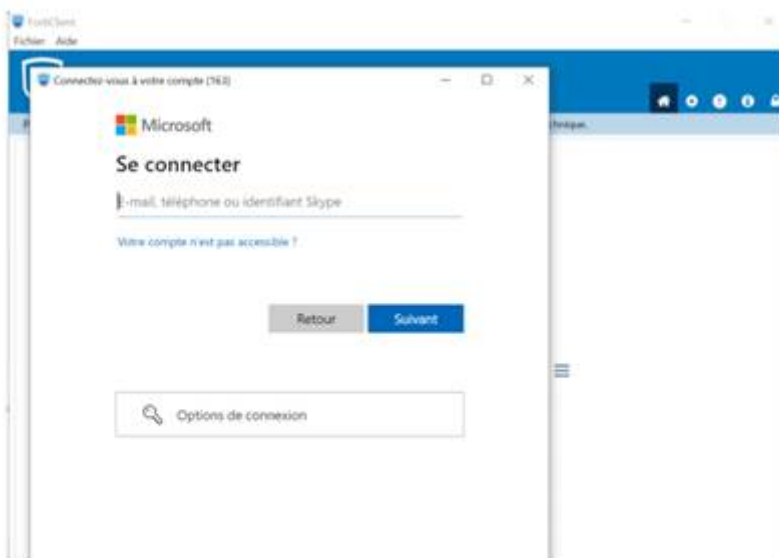
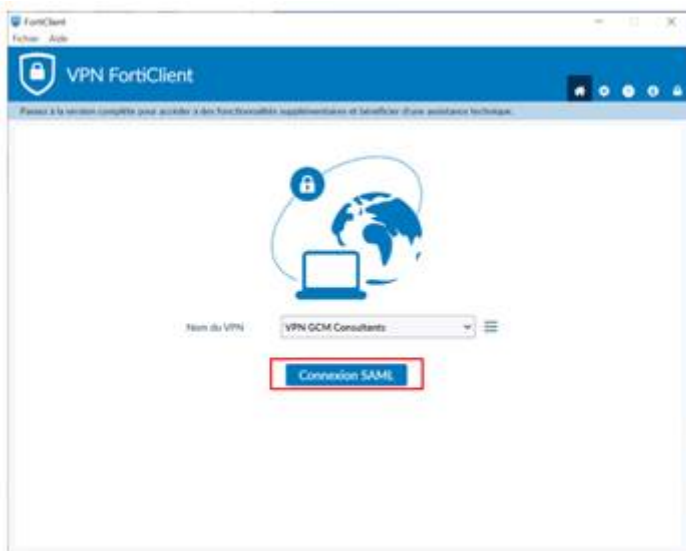
- L'installation de FortiClient entraînera un redémarrage de votre ordinateur. Sauvegardez votre travail avant de commencer.
- Vous devez être connecté au réseau de GCM (Wi-Fi, câble ou via un autre VPN) pour lancer l'installation depuis le Centre Logiciel.
- La connexion VPN ne peut pas être testée depuis les bureaux de l'entreprise. Il est conseillé de faire l'installation et le test depuis votre domicile.
- Pour obtenir de l'aide, contactez le soutien technique par courriel à [helpdesk@gcmconsultants.com](mailto:helpdesk@gcmconsultants.com) ou par téléphone au +1 (514) 351-8643 (poste 4004 en interne).











Revision #1

Created 2026-06-03 12:38:35 UTC by Ouellette, Marc-André maouellette@gcmconsultants.com

Updated 2026-06-03 12:38:35 UTC by Ouellette, Marc-André maouellette@gcmconsultants.com