

## Objet: Installer le logiciel CompuTrace

### Description

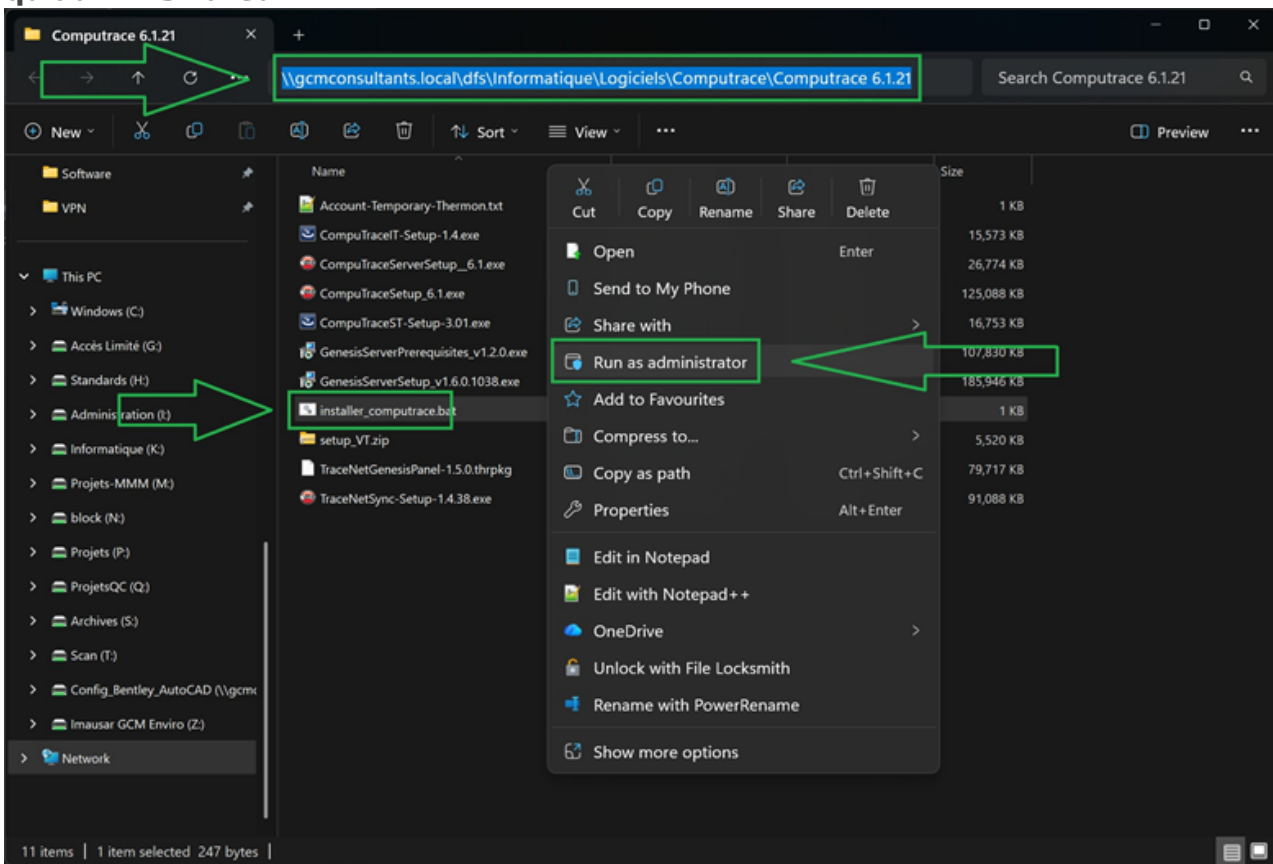
Cette procédure vous guide pour installer le logiciel de suivi d'actifs CompuTrace sur votre ordinateur.

### Etapes

1. Copiez le chemin d'accès suivant :

```
\\gcmconsultants.local\dfs\Informatique\Logiciels\CompuTrace\CompuTrace 6.1.21
```

2. Ouvrez l'Explorateur de fichiers, collez le chemin dans la barre d'adresse, puis appuyez sur la touche **Entrée**.
3. Faites un clic droit sur le fichier `installer_compuTrace` et sélectionnez **Exécuter en tant qu'administrateur**.



### Remarques

- Si une fenêtre vous demande un nom d'utilisateur et un mot de passe administrateur, veuillez contacter le soutien technique pour finaliser l'installation.

Revision #1

Created 2026-06-03 12:02:00 UTC by Ouellette, Marc-André maouellette@gcmconsultants.com

Updated 2026-06-03 12:02:00 UTC by Ouellette, Marc-André maouellette@gcmconsultants.com