

EMS - Réparation



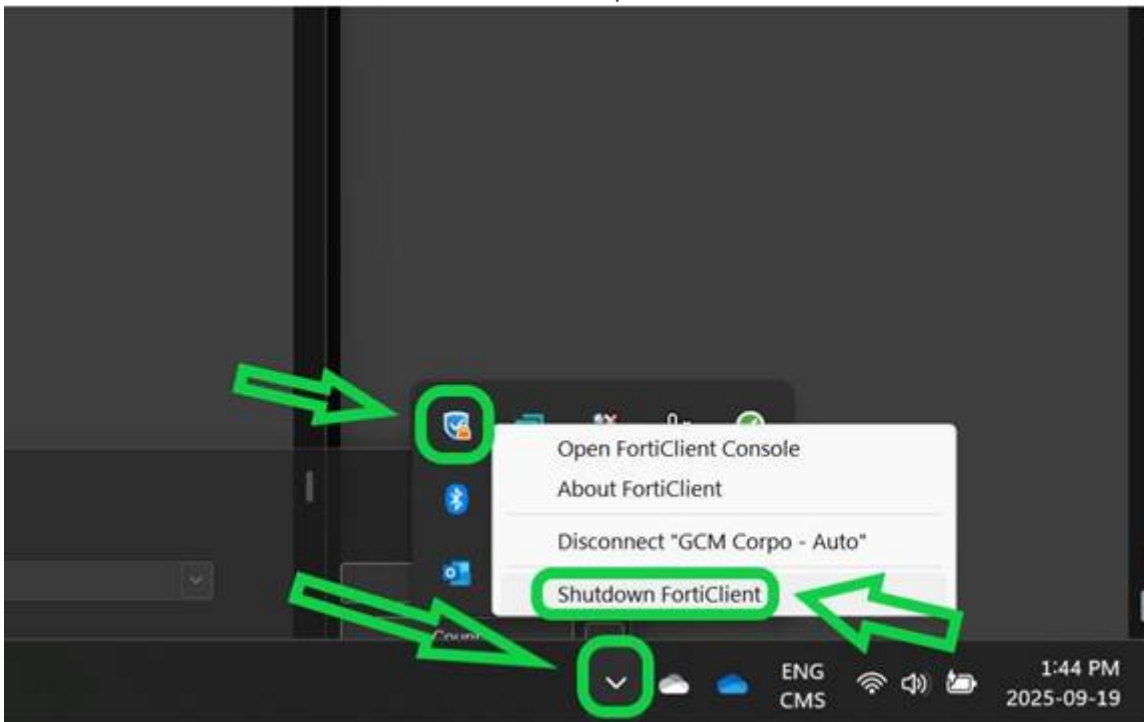
Objet: Réparation de l'application EMS (FortiClient)

Description

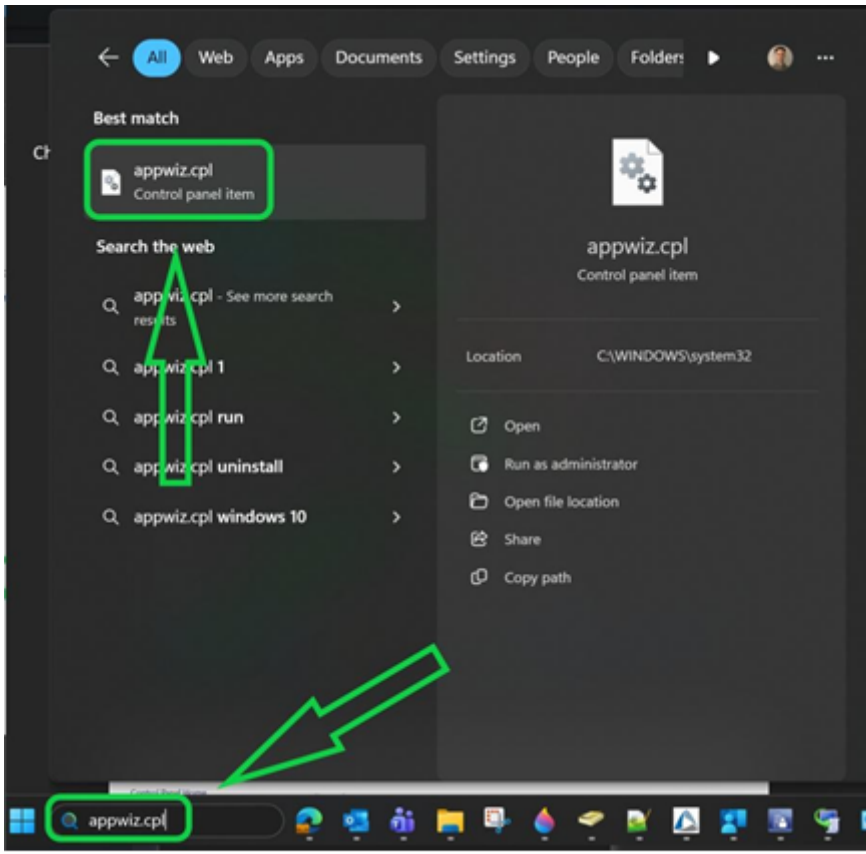
Cette procédure vous guide pour réparer l'installation de l'application EMS (FortiClient) afin de résoudre d'éventuels problèmes de fonctionnement.

Etapas

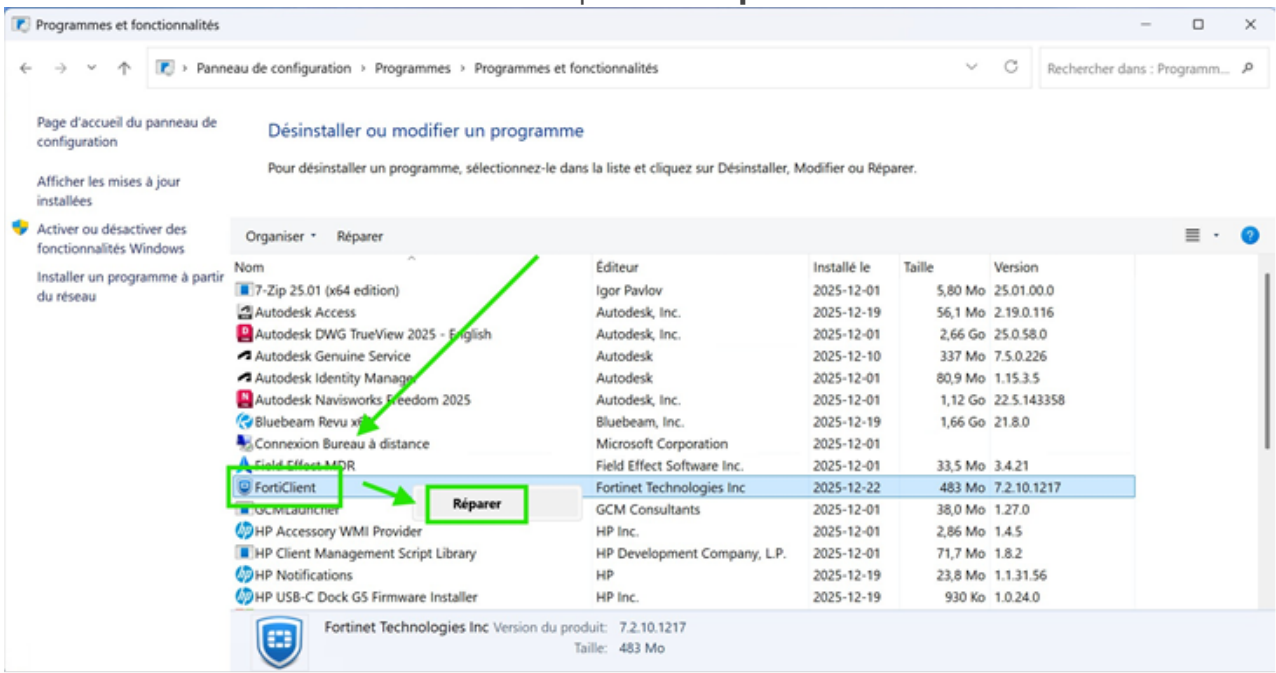
1. Ouvrez la zone des icônes cachées située en bas à droite de votre écran.
2. Faites un clic droit sur l'icône du VPN et cliquez sur **Arrêter FortiClient**.



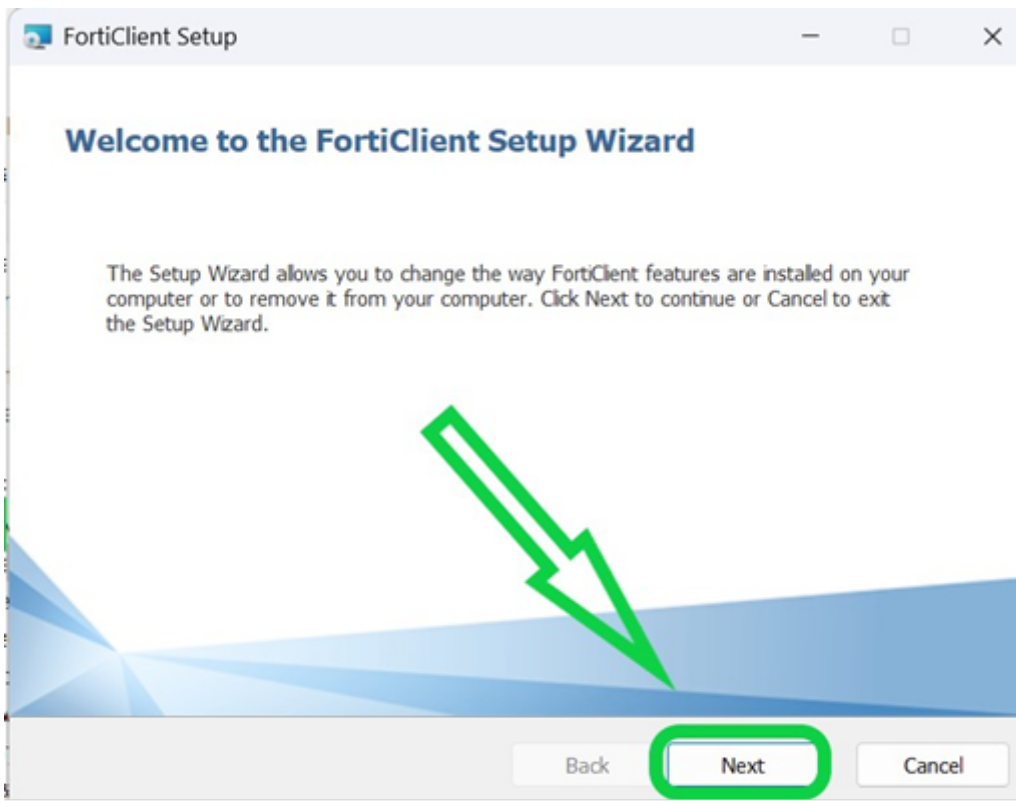
3. Recherchez et ouvrez **appwiz.cpl**.



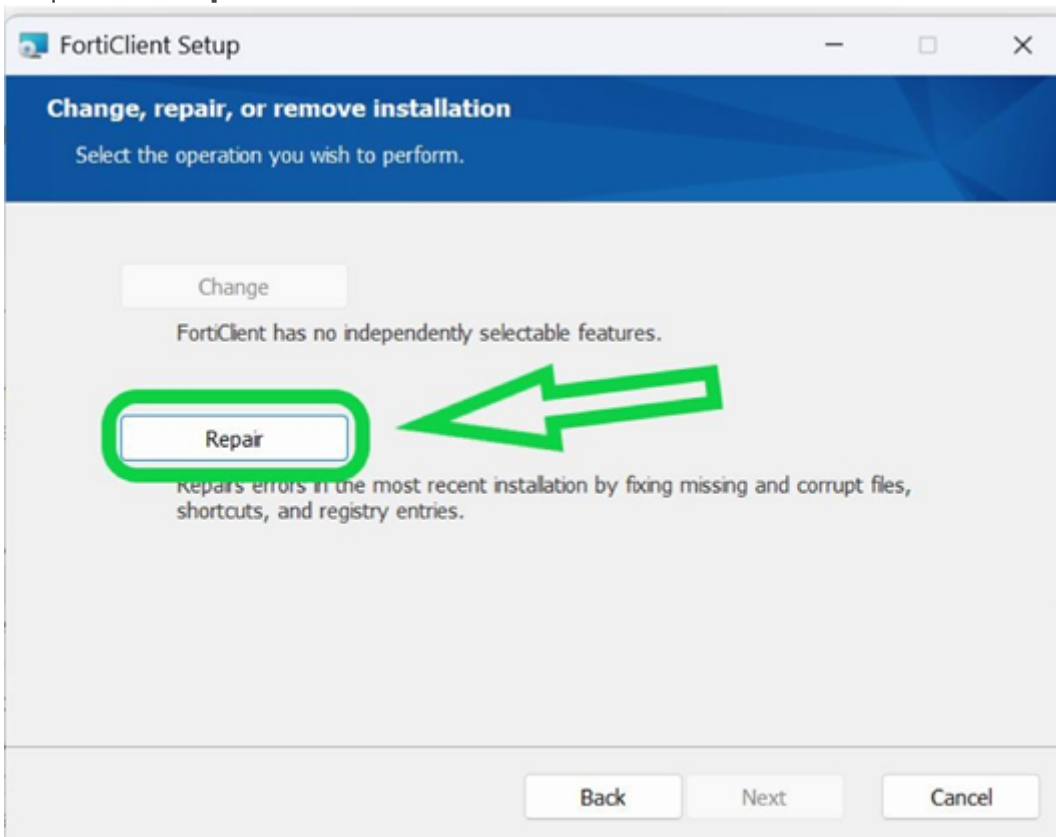
4. Faites un clic droit sur **FortiClient** et cliquez sur **Réparer**.



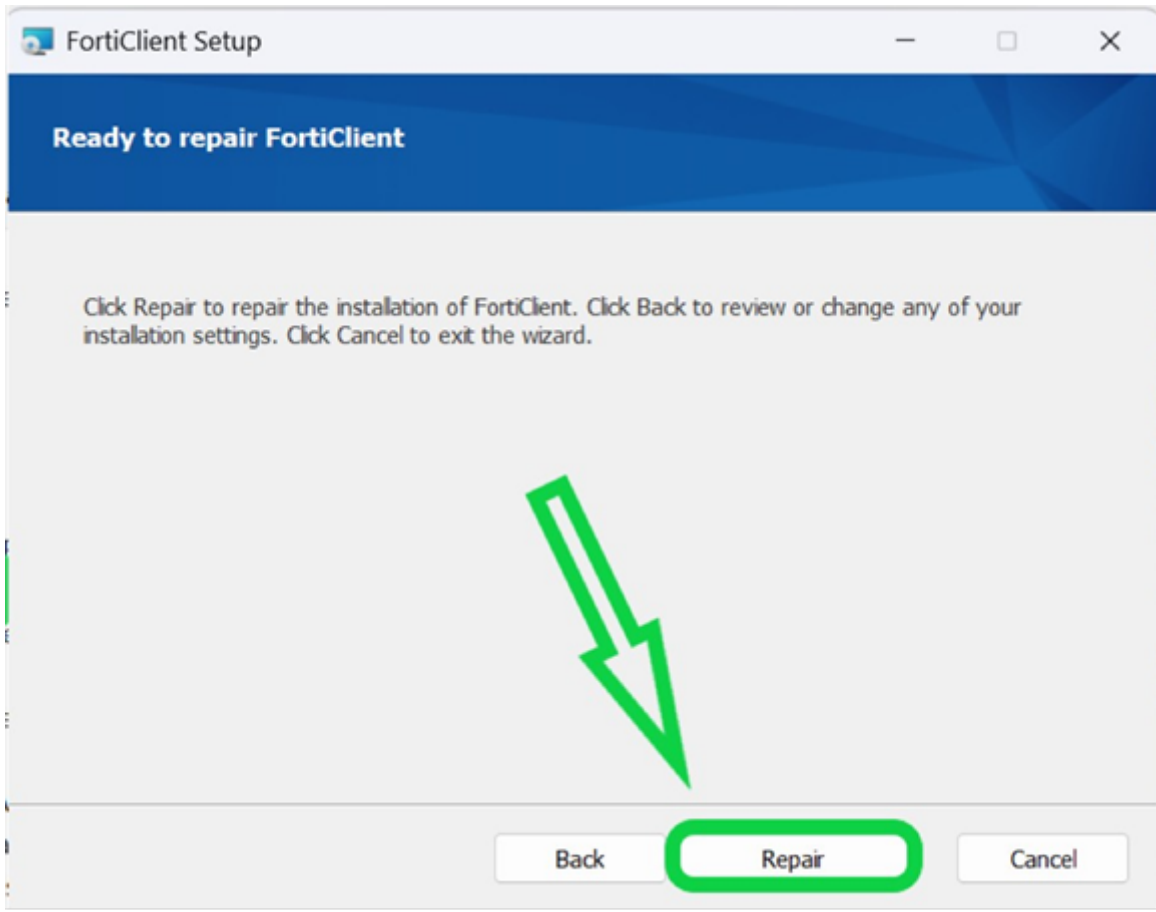
5. Cliquez sur **Suivant**.



6. Cliquez sur **Réparer**.



7. Cliquez à nouveau sur **Réparer**, puis redémarrez votre ordinateur une fois la réparation terminée.



Revision #1

Created 2026-06-03 12:13:24 UTC by Ouellette, Marc-André maouellette@gcmconsultants.com

Updated 2026-06-03 12:13:24 UTC by Ouellette, Marc-André maouellette@gcmconsultants.com