

HYSYS V14 - Installation



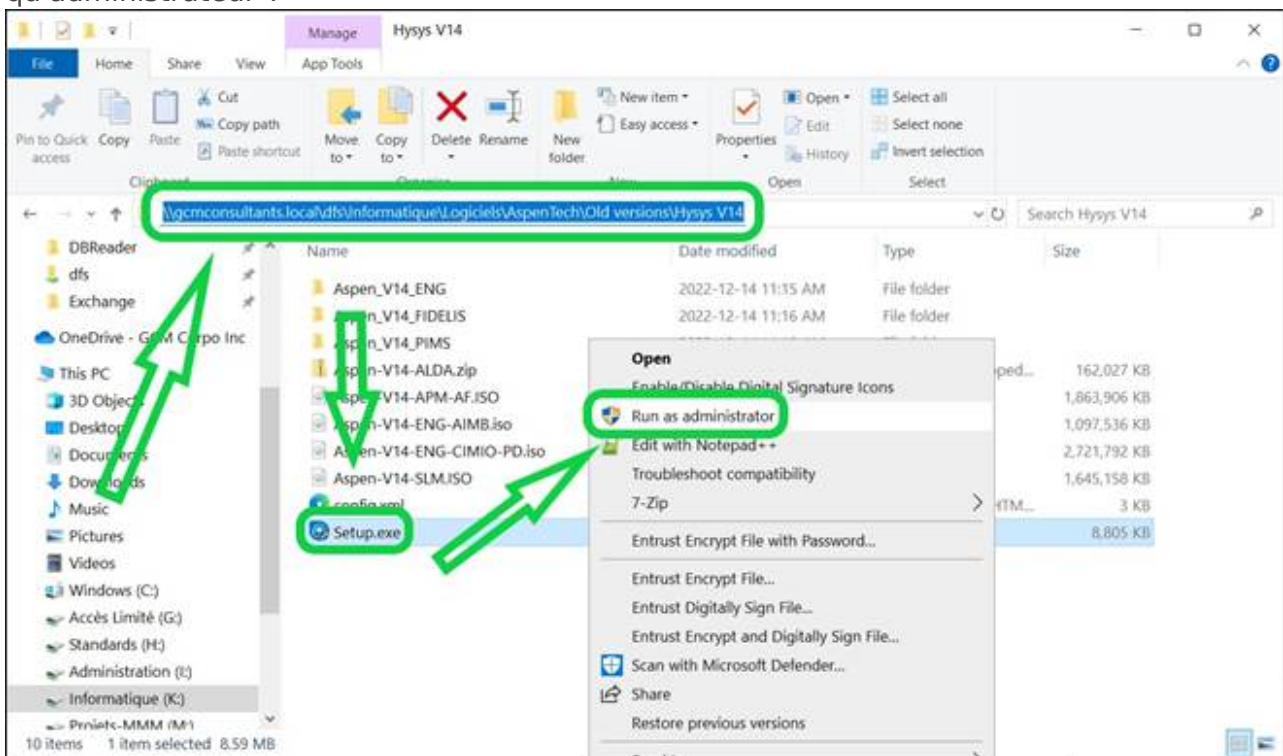
Objet: HYSYS V14 - Installation

Description

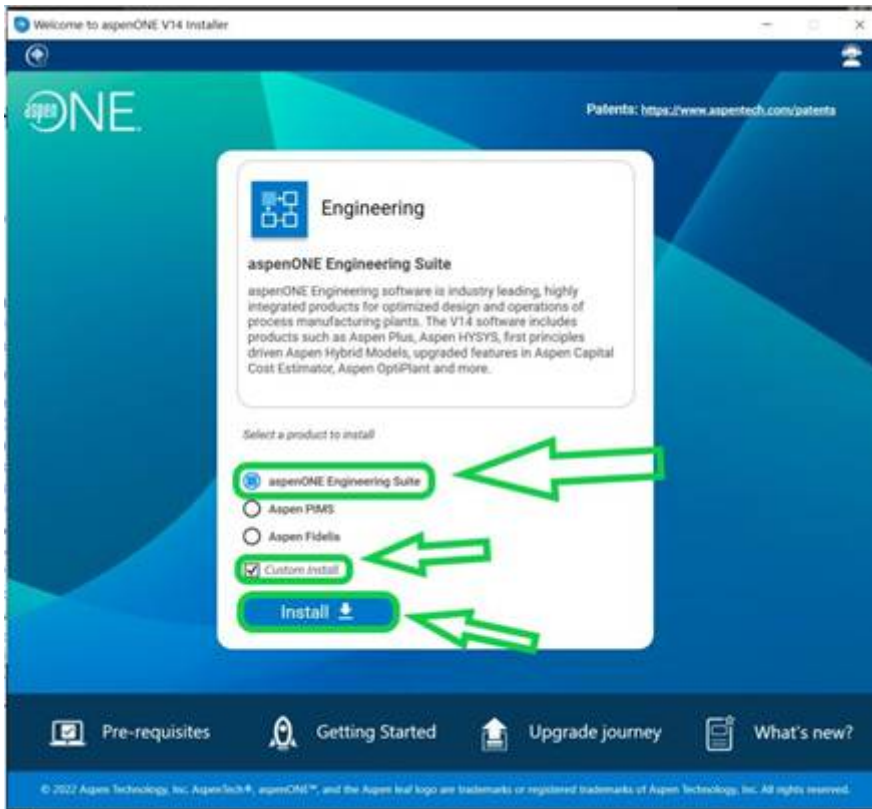
Ce document explique comment installer le logiciel HYSYS V14 sur votre poste de travail à partir du réseau de l'entreprise.

Etapes

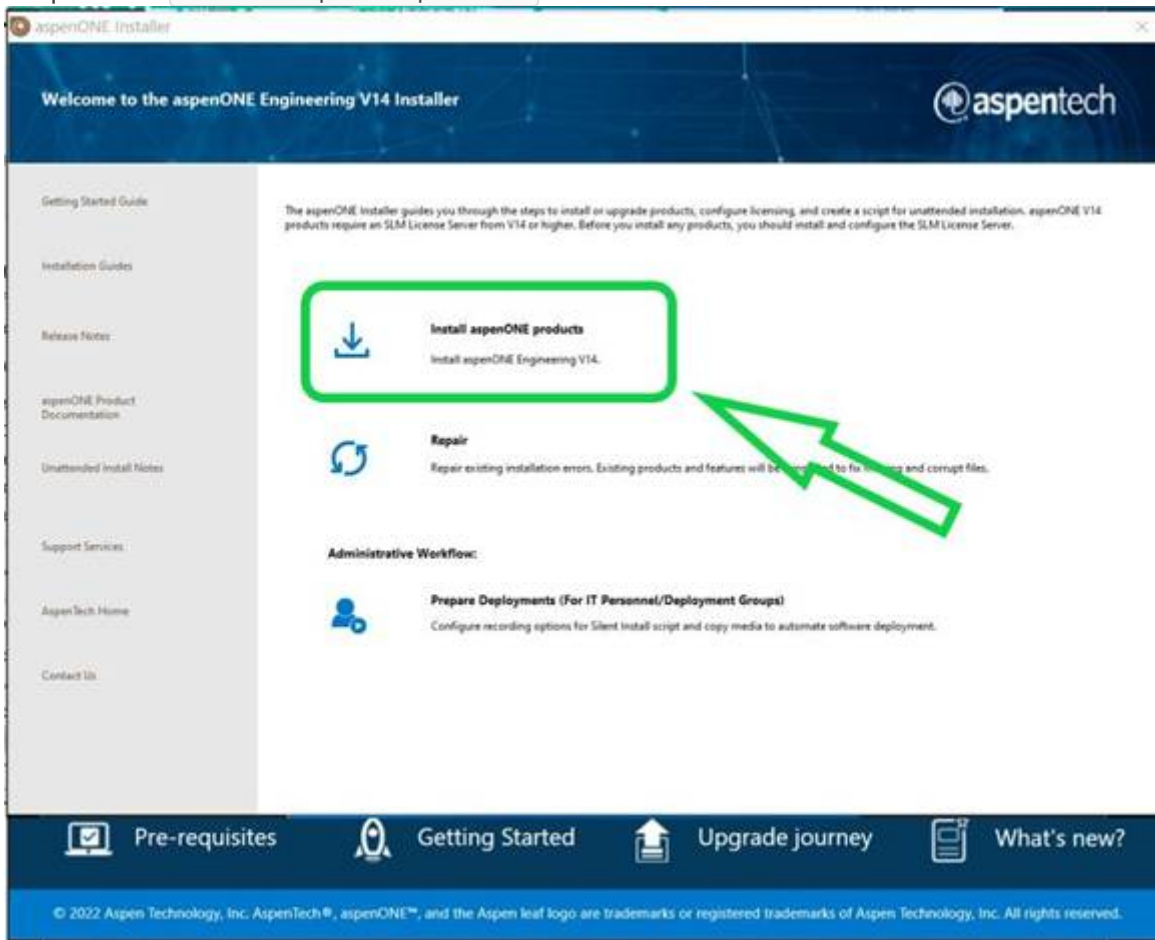
1. Copiez le lien suivant et collez-le dans la barre d'adresse de l'Explorateur de fichiers :
`\\gcmconsultants.local\dfs\Informatique\Logiciels\AspenTech\Old versions\Hysys V14`
2. Faites un clic droit sur le fichier `Setup` et sélectionnez "Exécuter en tant qu'administrateur".



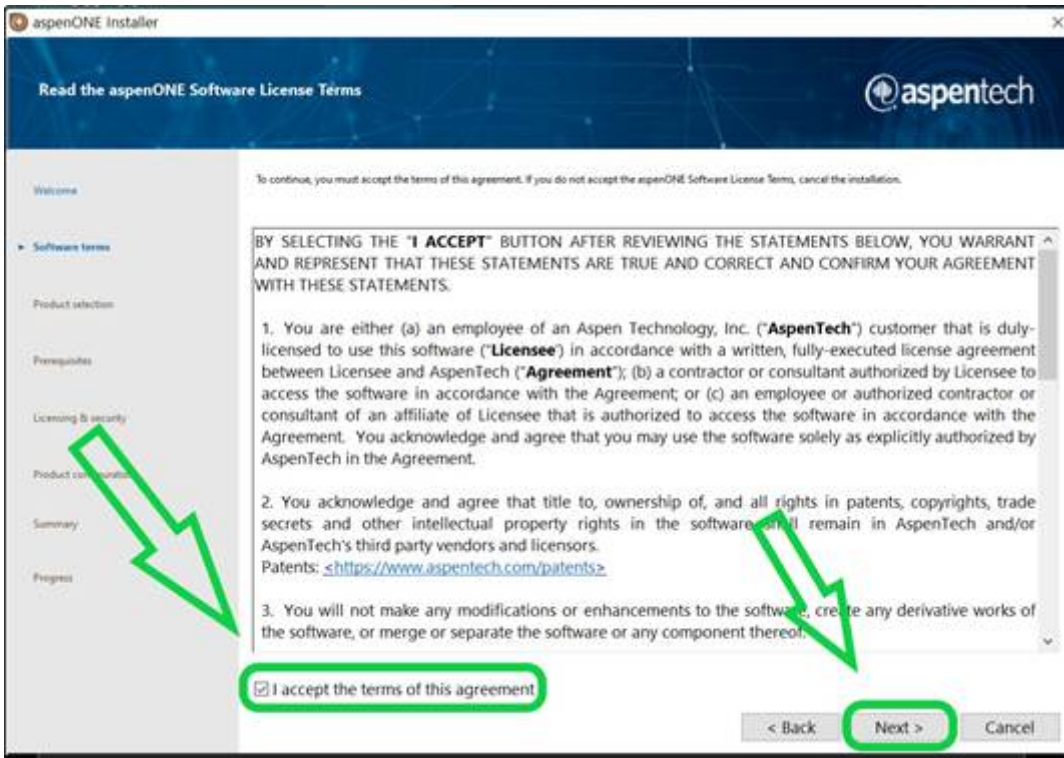
3. Cochez les cases `aspenONE Engineering Suite` et `Custom Install`, puis cliquez sur `Install`.



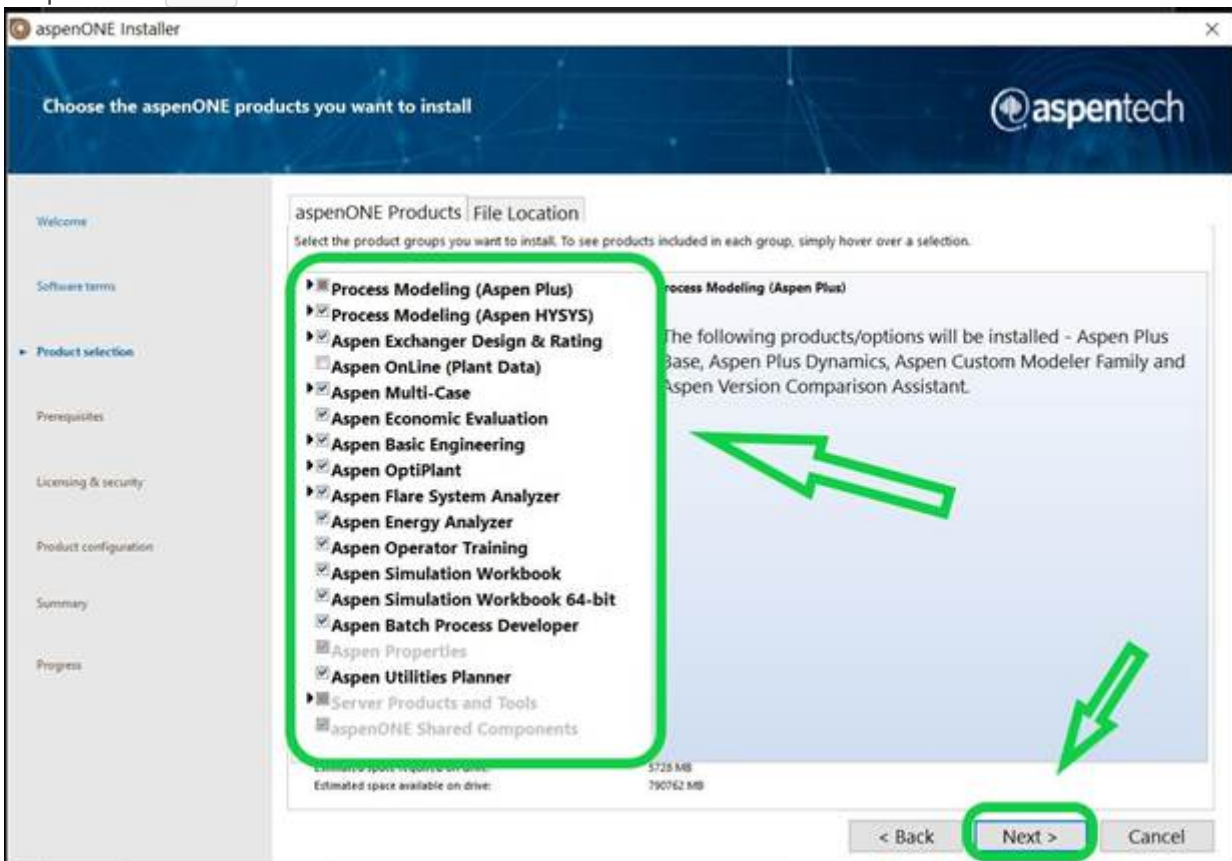
4. Cliquez sur `Install aspenONE products`.



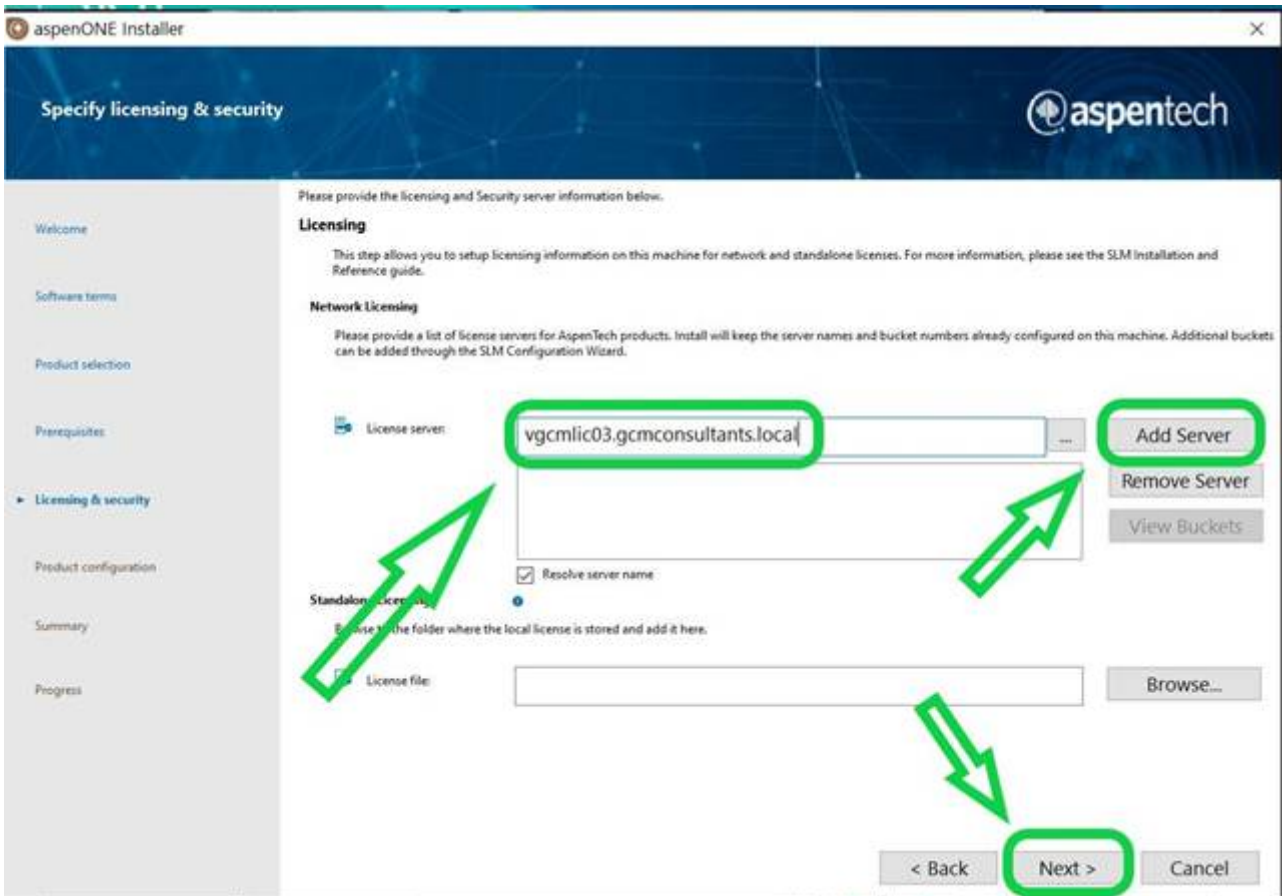
5. Cochez la case `I accept the terms of this agreement`, puis cliquez sur `Next`.



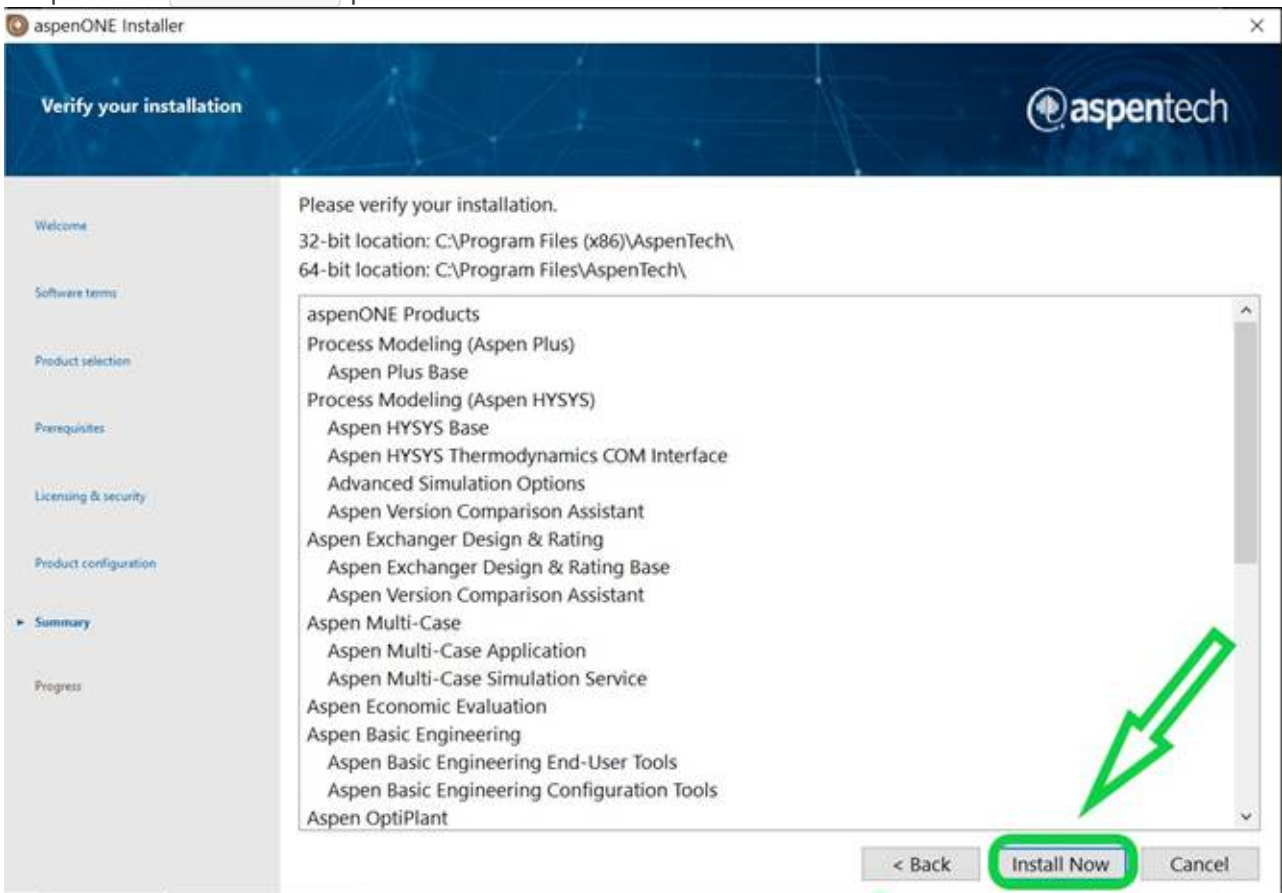
6. Cochez toutes les options disponibles, à l'exception de Aspen OnLine (Plant Data) , puis cliquez sur Next .



7. Entrez `vgcmlic03.gcmconsultants.local` dans le champ du serveur, cliquez sur Add Server , puis cliquez sur Next .



8. Cliquez sur `Install Now` pour démarrer l'installation.



Revision #1

Created 2026-06-03 11:54:01 UTC by Ouellette, Marc-André maouellette@gcmconsultants.com

Updated 2026-06-03 11:54:01 UTC by Ouellette, Marc-André maouellette@gcmconsultants.com