

OpenPlant SS6 - Installation - FR



Objet: Installation de OpenPlant SS6

Description

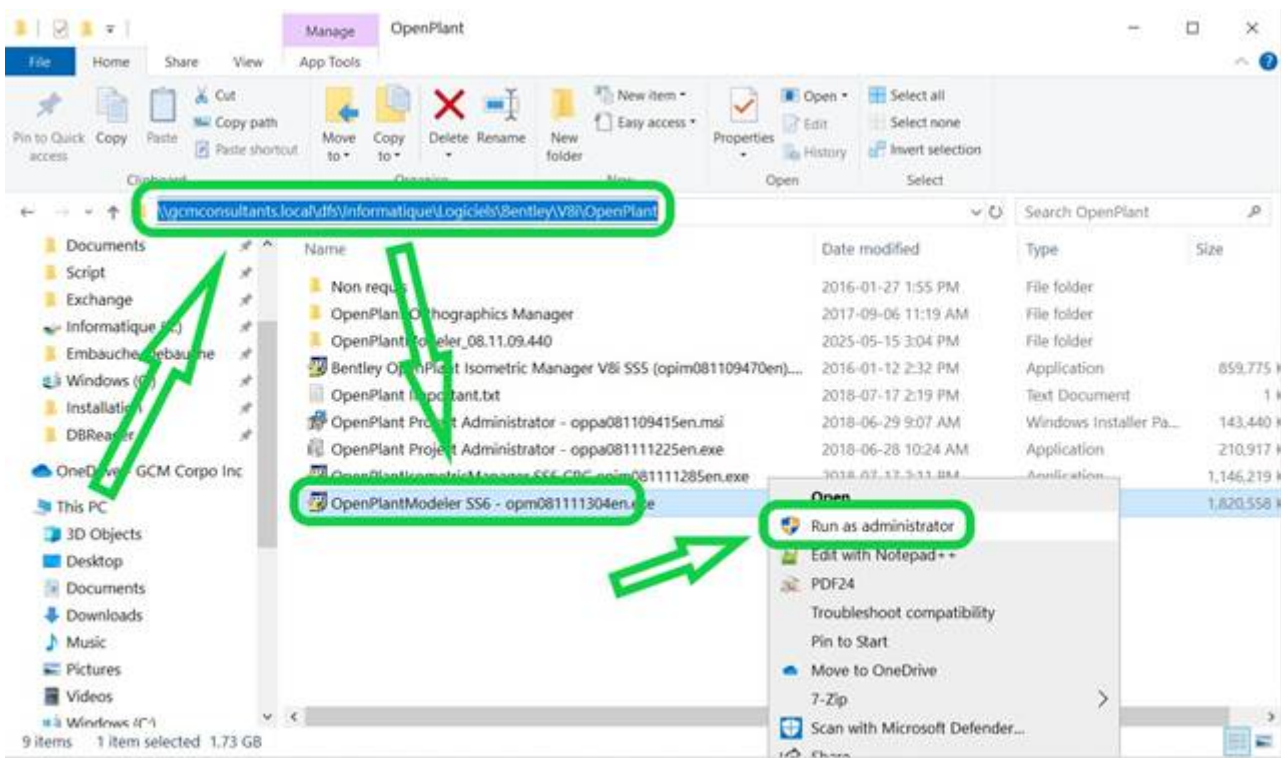
Ce document explique comment installer les trois composantes du logiciel OpenPlant SS6 : Modeler, Isometric Manager et Orthographics Manager.

Etapes

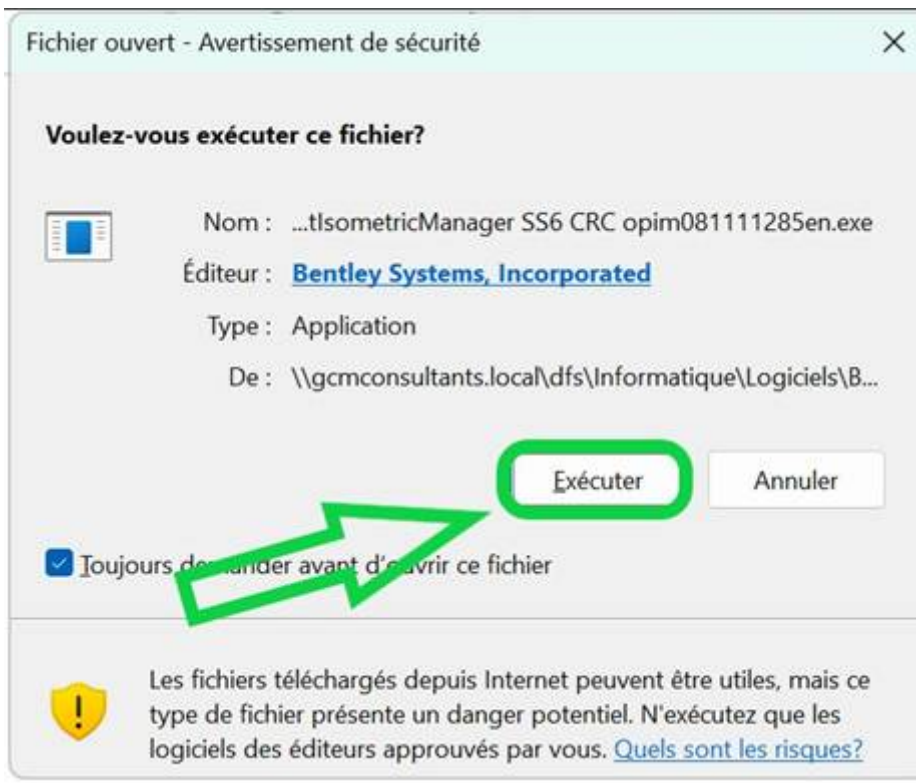
1. Copiez le chemin d'accès suivant :

`\\gcmconsultants.local\dfs\Informatique\Logiciels\Bentley\V8i\OpenPlant`

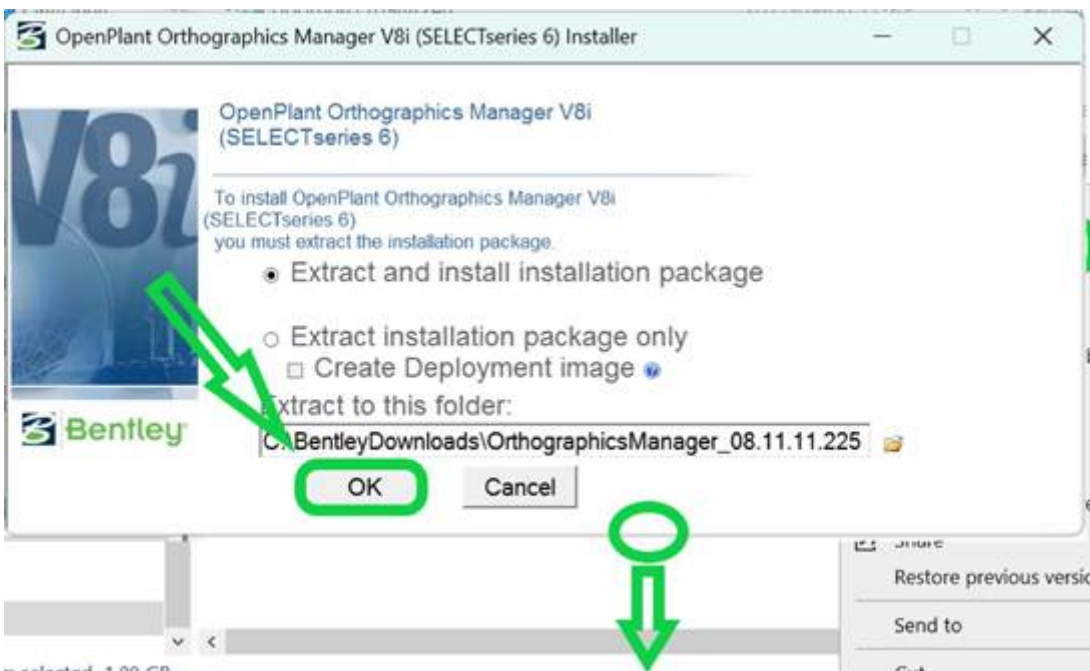
2. Collez ce chemin dans la barre d'adresse de l'Explorateur de fichiers, puis appuyez sur la touche Entrée.
3. Faites un clic droit sur le fichier `OpenPlantModeler SS6 - opm081111304en` et sélectionnez "Exécuter en tant qu'administrateur".



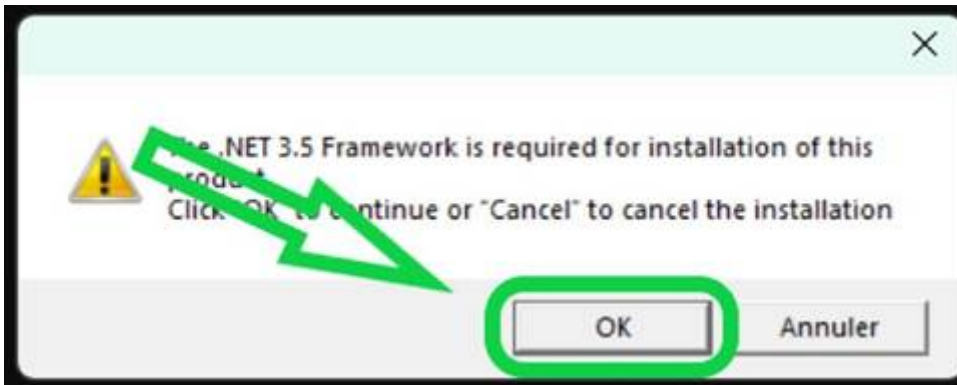
4. Cliquez sur **Exécuter**.



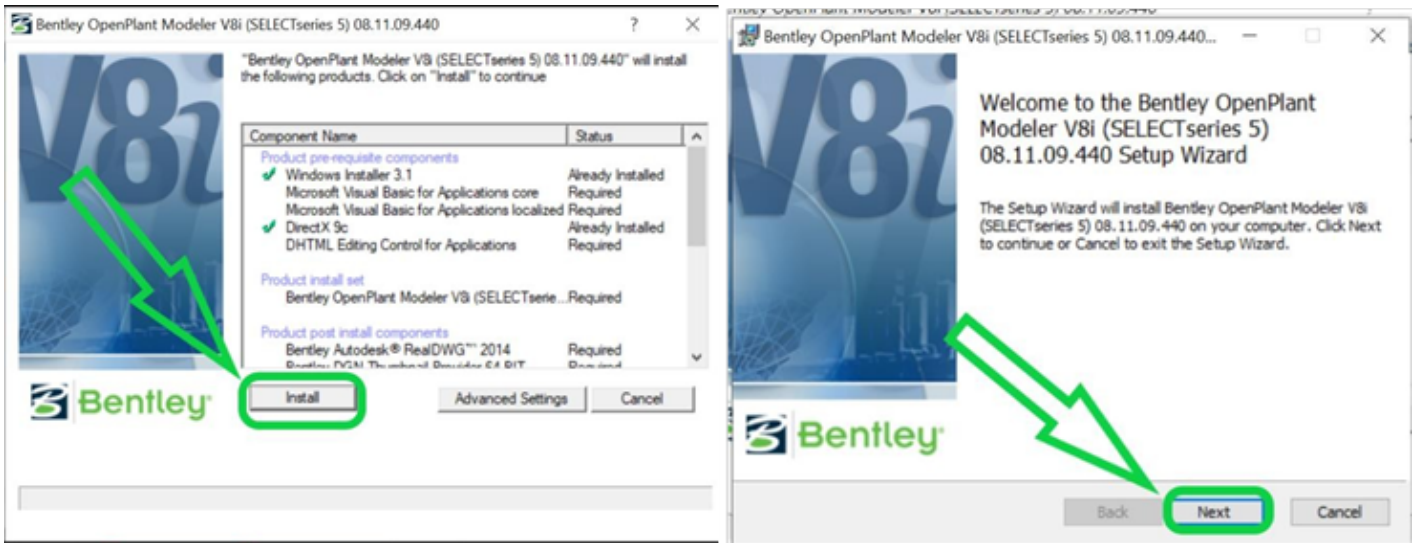
5. Cliquez sur **OK**. Si le bouton n'est pas visible, agrandissez la fenêtre vers le bas.



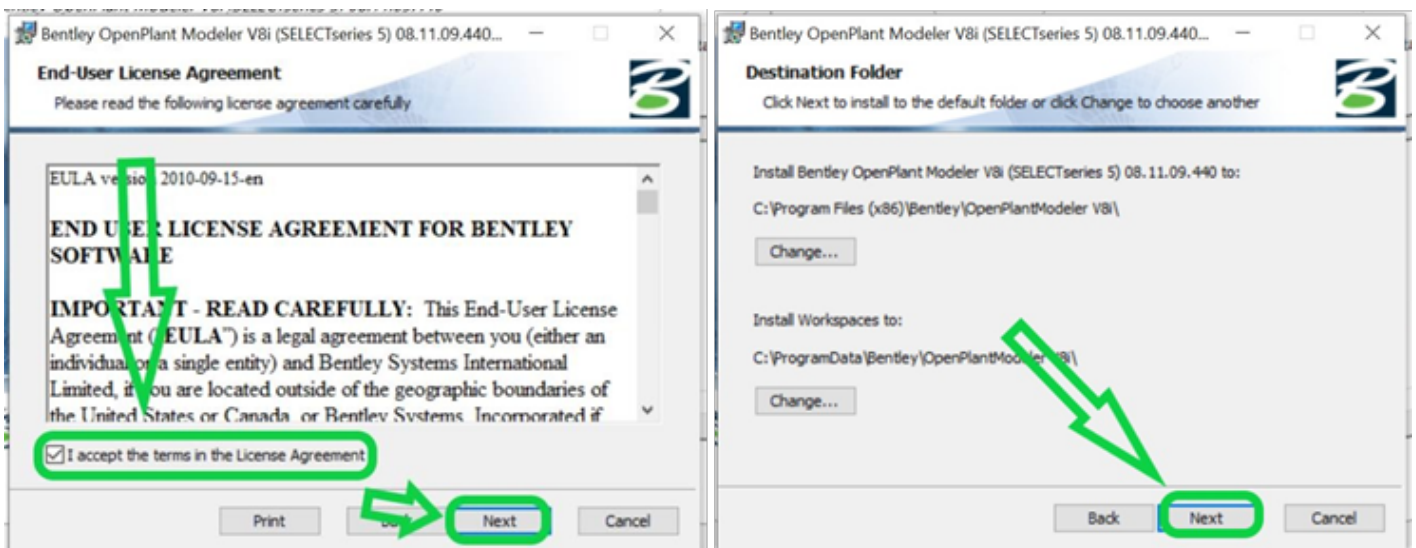
6. Cliquez sur **OK**.



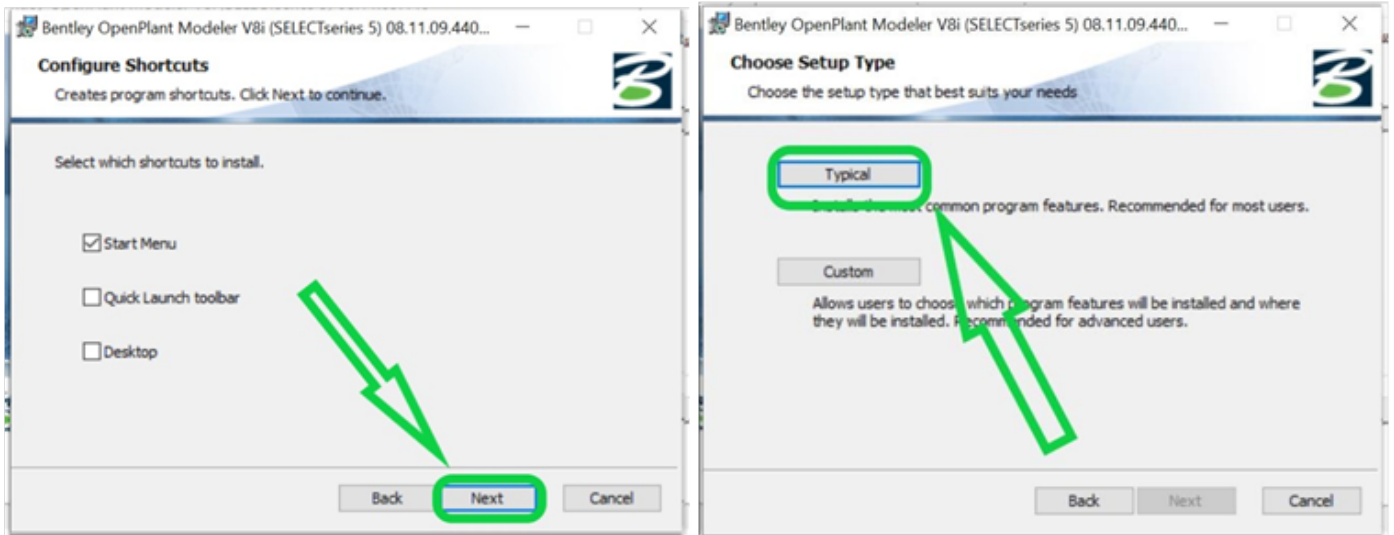
7. Cliquez sur **Install**, puis sur **Next**.



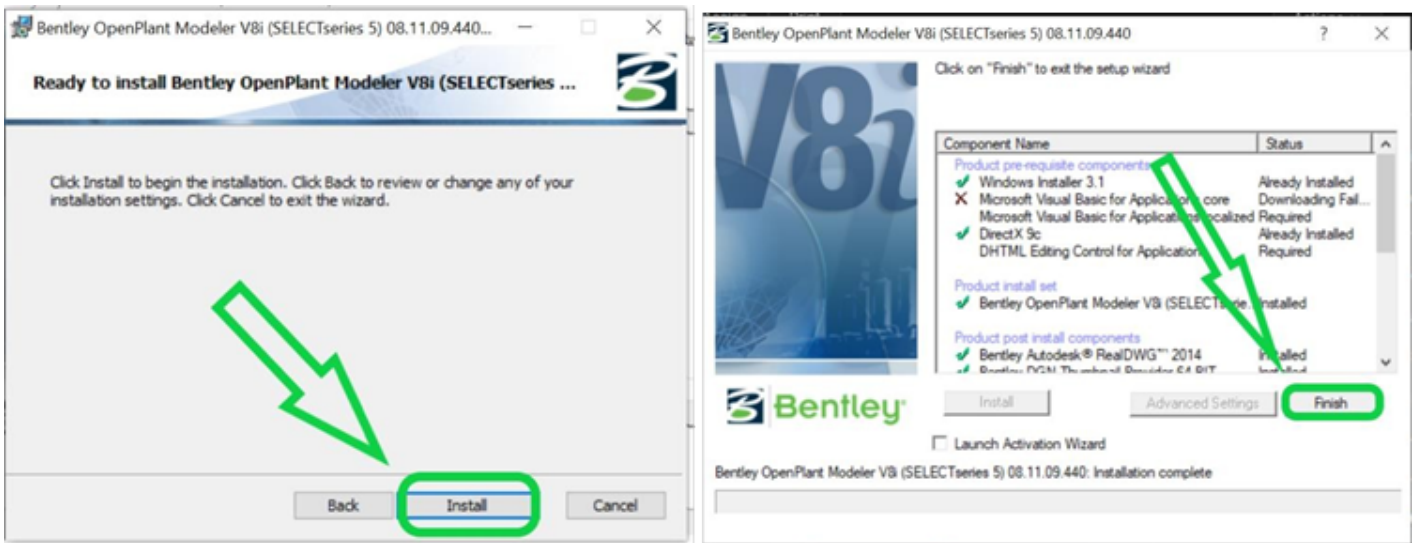
8. Acceptez les conditions d'utilisation, puis cliquez sur **Next**.



Cliquez sur **Next** et sur **Typical**.

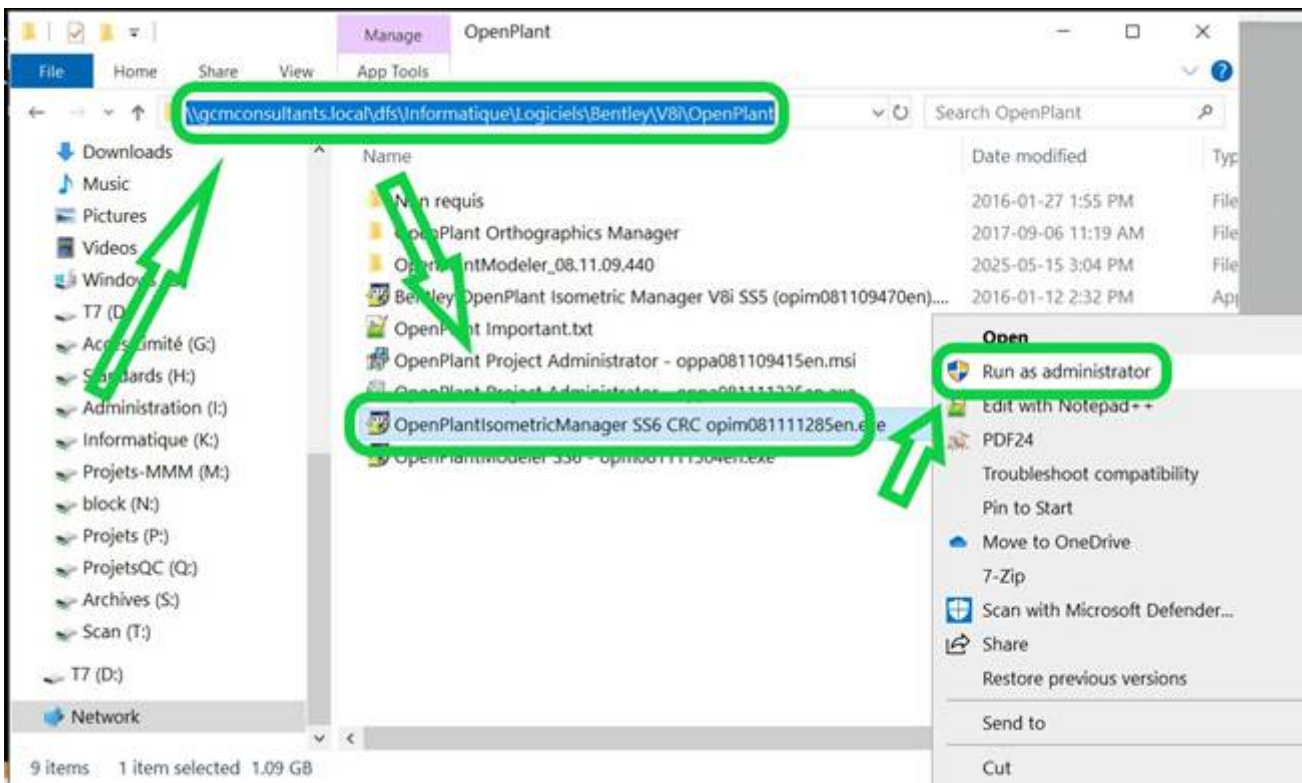


9. Cliquez sur **Install**, puis sur **Finish** pour terminer l'installation.



10. Retournez dans le dossier réseau de l'étape 1.

11. Faites un clic droit sur le fichier `OpenPlantIsometricManager SS6 CRC opim081111285en` et sélectionnez "Exécuter en tant qu'administrateur".



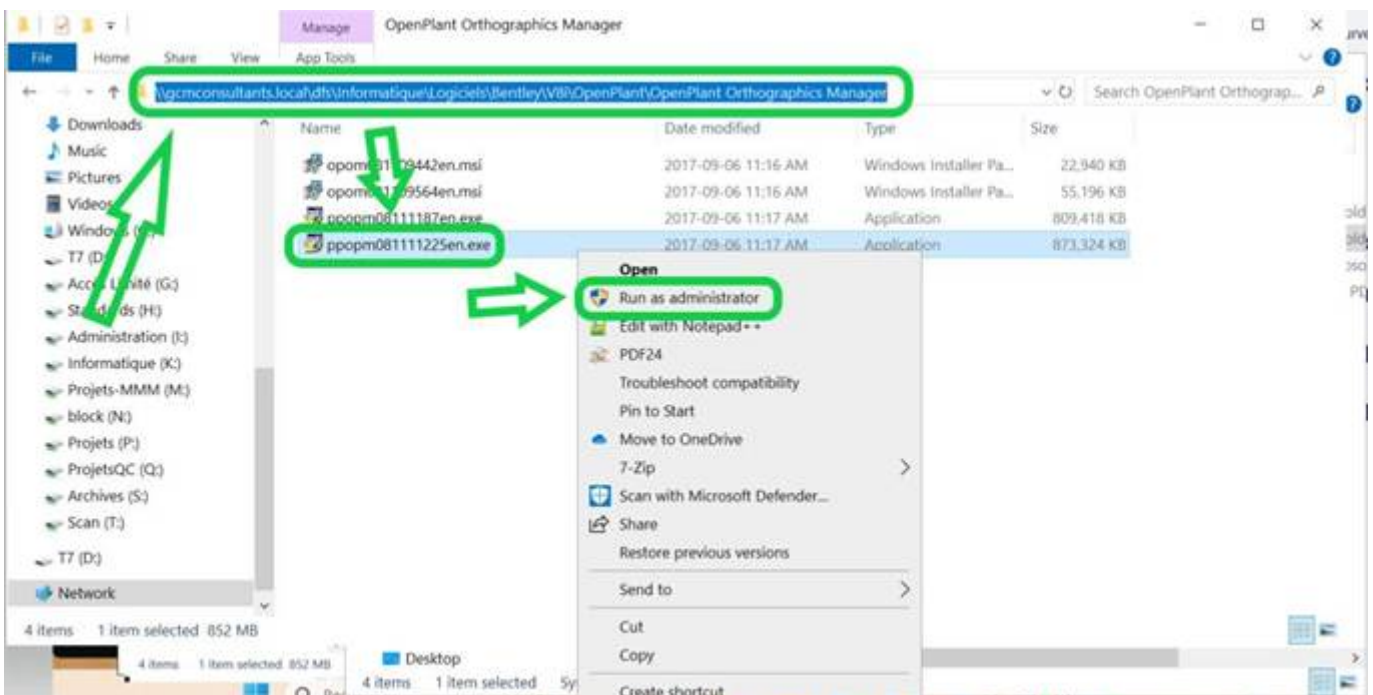
12. Suivez les mêmes étapes que pour la première installation pour compléter le processus.

13. Copiez le chemin d'accès suivant :

```
\\gcmconsultants.local\dfs\Informatique\Logiciels\Bentley\V8i\OpenPlant\OpenPlant Orthographics Manager
```

14. Collez ce chemin dans la barre d'adresse de l'Explorateur de fichiers, puis appuyez sur la touche Entrée.

15. Faites un clic droit sur le fichier ppopm08111225en et sélectionnez "Exécuter en tant qu'administrateur".



16. Suivez les mêmes étapes que pour la première installation pour compléter le processus.

Revision #1

Created 2026-06-03 11:56:03 UTC by Ouellette, Marc-André maouellette@gcmconsultants.com

Updated 2026-06-03 11:56:03 UTC by Ouellette, Marc-André maouellette@gcmconsultants.com