

STAAD.Pro 2025 - Installation - FR



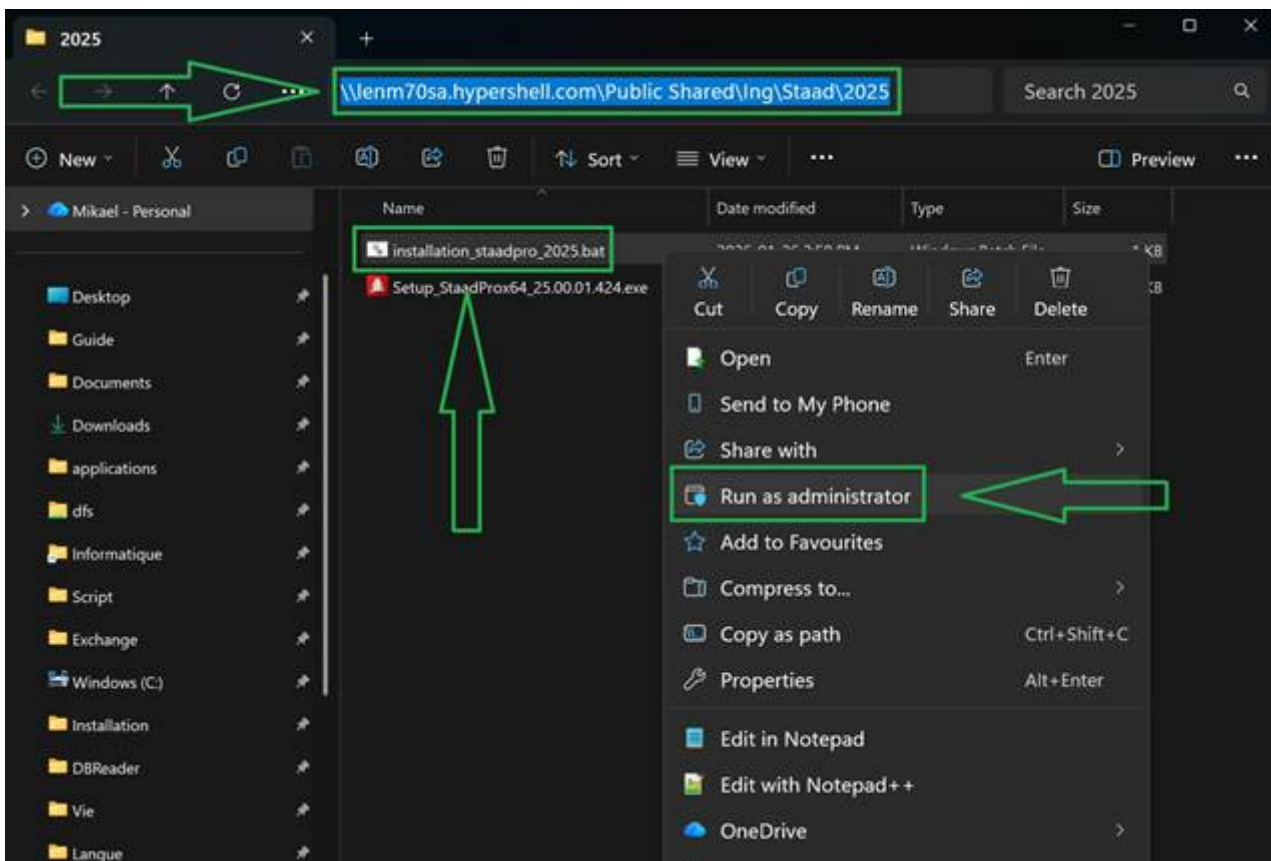
Objet: Installer le logiciel STAAD.Pro version 2025

Description

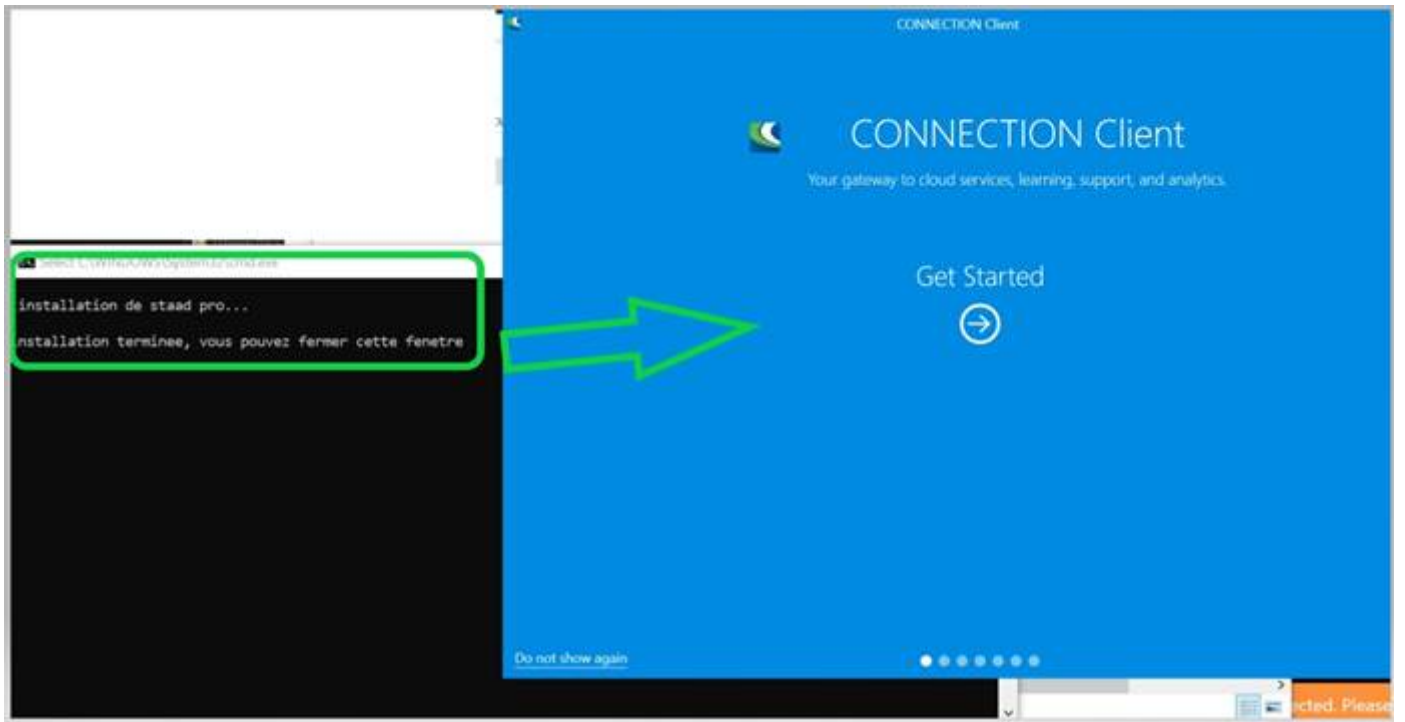
Ce document explique comment installer le logiciel STAAD.Pro version 2025 sur votre poste de travail.

Etapas

1. Copiez le chemin d'accès `\\lenm70sa.hypershell.com\Public Shared\Ing\Staad\2025` et collez-le dans la barre d'adresse de l'Explorateur de fichiers.
2. Faites un clic droit sur le fichier `installation_staadpro_2025` et sélectionnez "Exécuter en tant qu'administrateur".



3. Connectez-vous à votre compte Bentley une fois l'installation terminée.



Revision #1

Created 2026-06-03 11:57:23 UTC by Ouellette, Marc-André maouellette@gcmconsultants.com

Updated 2026-06-03 11:57:23 UTC by Ouellette, Marc-André maouellette@gcmconsultants.com