

W11 - Compte

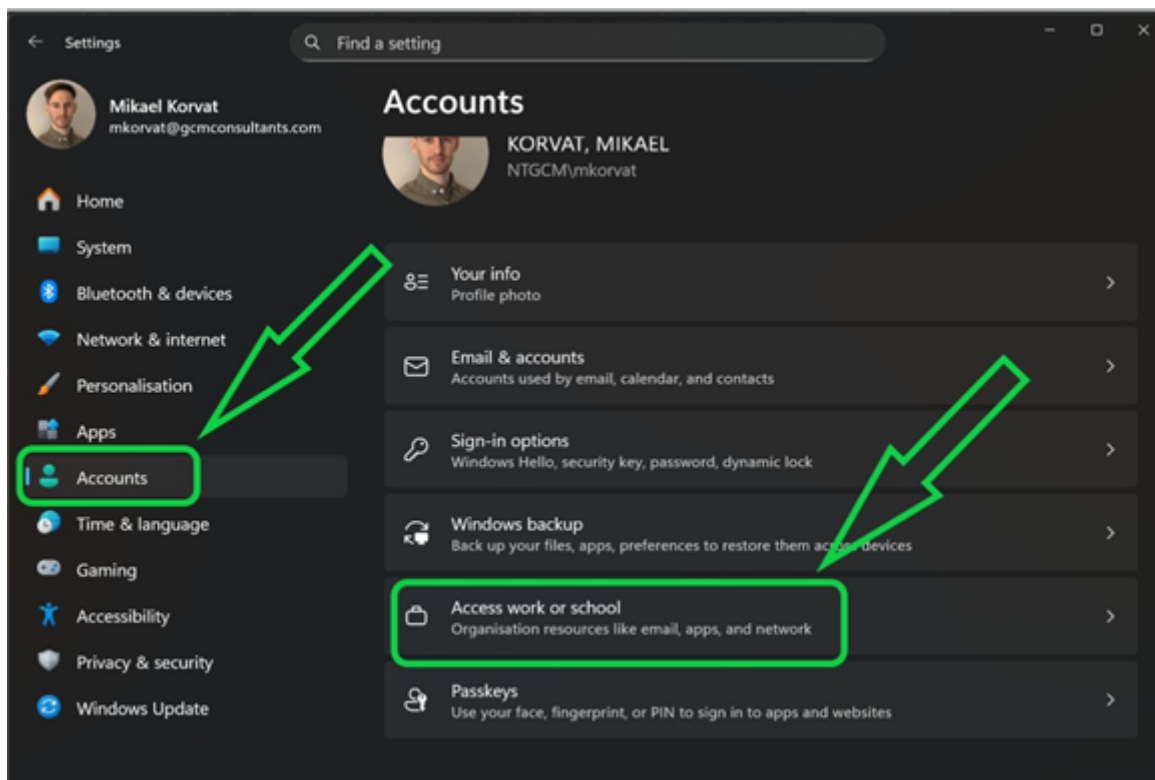


Objet: Déconnecter un compte professionnel de Windows 11

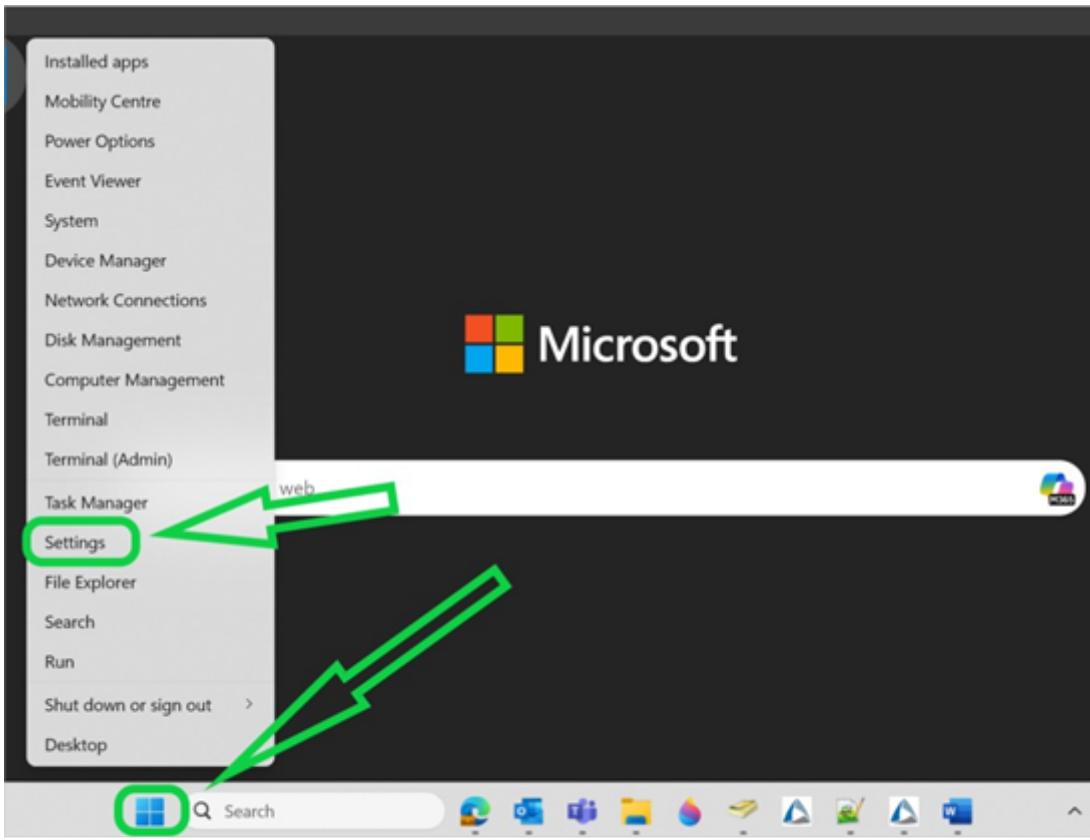
Description

Cette procédure explique comment déconnecter votre compte professionnel ou scolaire de Windows, puis comment vous reconnecter correctement via une application comme Microsoft Teams.

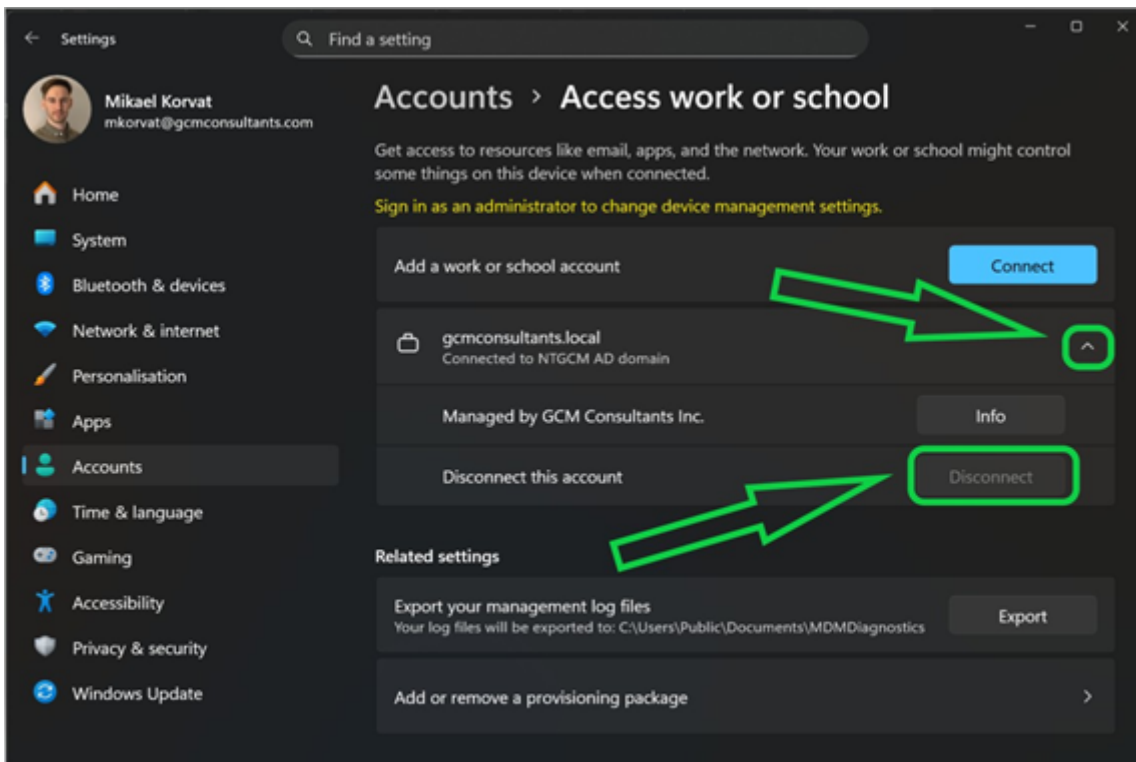
Etapes



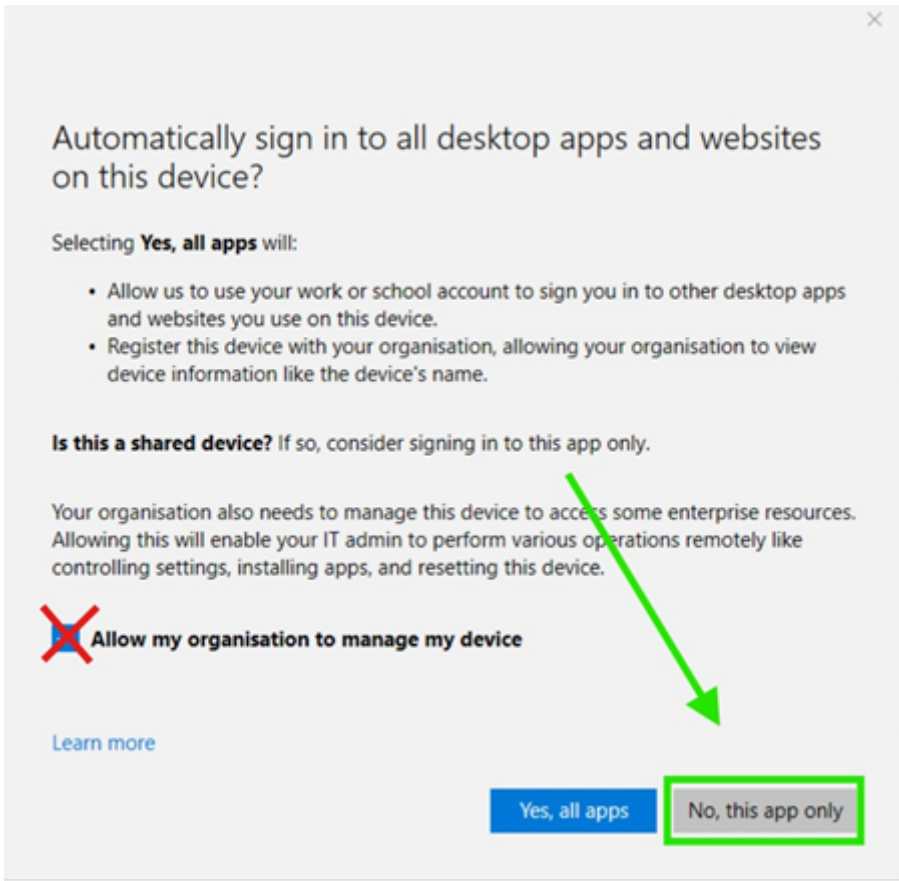
1. Faites un clic droit sur l'icône Windows et cliquez sur [Paramètres](#).



2. Dans l'onglet `Comptes`, cliquez sur `Accès Professionnel ou Scolaire`.
3. Cliquez sur la flèche de votre compte, puis sur `Déconnecter`. Redémarrez ensuite votre ordinateur.



4. Connectez-vous à Microsoft Teams. Si la fenêtre de connexion apparaît, décochez l'option et cliquez sur `Non, cette application seulement`.



Revision #1

Created 2026-06-03 11:50:46 UTC by Ouellette, Marc-André maouellette@gcmconsultants.com

Updated 2026-06-03 11:50:46 UTC by Ouellette, Marc-André maouellette@gcmconsultants.com